

Selostusteksti

Oulunkylän puukirkon lisärakentaminen

Museoviraston lausuntoa varten

27.3.2026



Oulunkylän puukirkon tontille rakennetaan seurakuntataloksi yksikerroksinen uudisosa, jossa on kirkon toimintaa tukevia tiloja. Tontille tulee kolme maalämpökaivoa ja hulevesien viivytyrakenteet.

Uudisrakennuksen runkorakenteen elinkaaritavoite on 100 v.

Lisärakentaminen toteutetaan kestävän kehityksen periaattein ympäristö- ja elinkaarinäkökohdat huomioon ottaen hiilineutraalina rakennuksena. Lämmitystapa on maalämpö. Uudisosaan tulee lämmönjakohuone ja vesikiertoinen lattialämmitys. Kirkon lämmitys liitetään samaan maalämpöjärjestelmään. Energialuokka A. Uudisosan katolle tulee lisäksi aurinkopaneelit. Uudisosa on puurakenteinen. Pihan kivirakenteissa käytetään osittain seurakunnan omia kierrätettyjä kiviä.

Uudisrakentaminen sijoittuu tontin takaosaan, mikä antaa tilaa kirkkorakennukselle ja kellotapulille sekä mahdollistaa katua reunustavien arvopuiden säilyttämisen. Maalämpökaivot porataan uudisosan lähetyville. Oleskeluun tarkoitettu piha-alue sijoittuu vanhan puukirkon ja uudisosan väliin.

Uudisrakennus asettuu kirkon yhteyteen hienovaraisesti sopeutuen. Uudisosan ympärillä maastoa luiskataan rakennuksesta poispäin, pengerretään matalin luonnonkivireunoin sekä luiskataan kohti säilytettävien alueiden korkeusasemia. Pengerrys toteutetaan luonnonkivestä. Luiskatut pinnat toteutetaan istutettuina.

Kirkon lattiakorko on +22.95 ja uudisrakennuksen lattia rakennetaan samaan korkoon. Uudisosan sokkelikorkeus yleensä 500 mm, paikallisesti sisäpihalla katoksen kohdalla 300 mm.

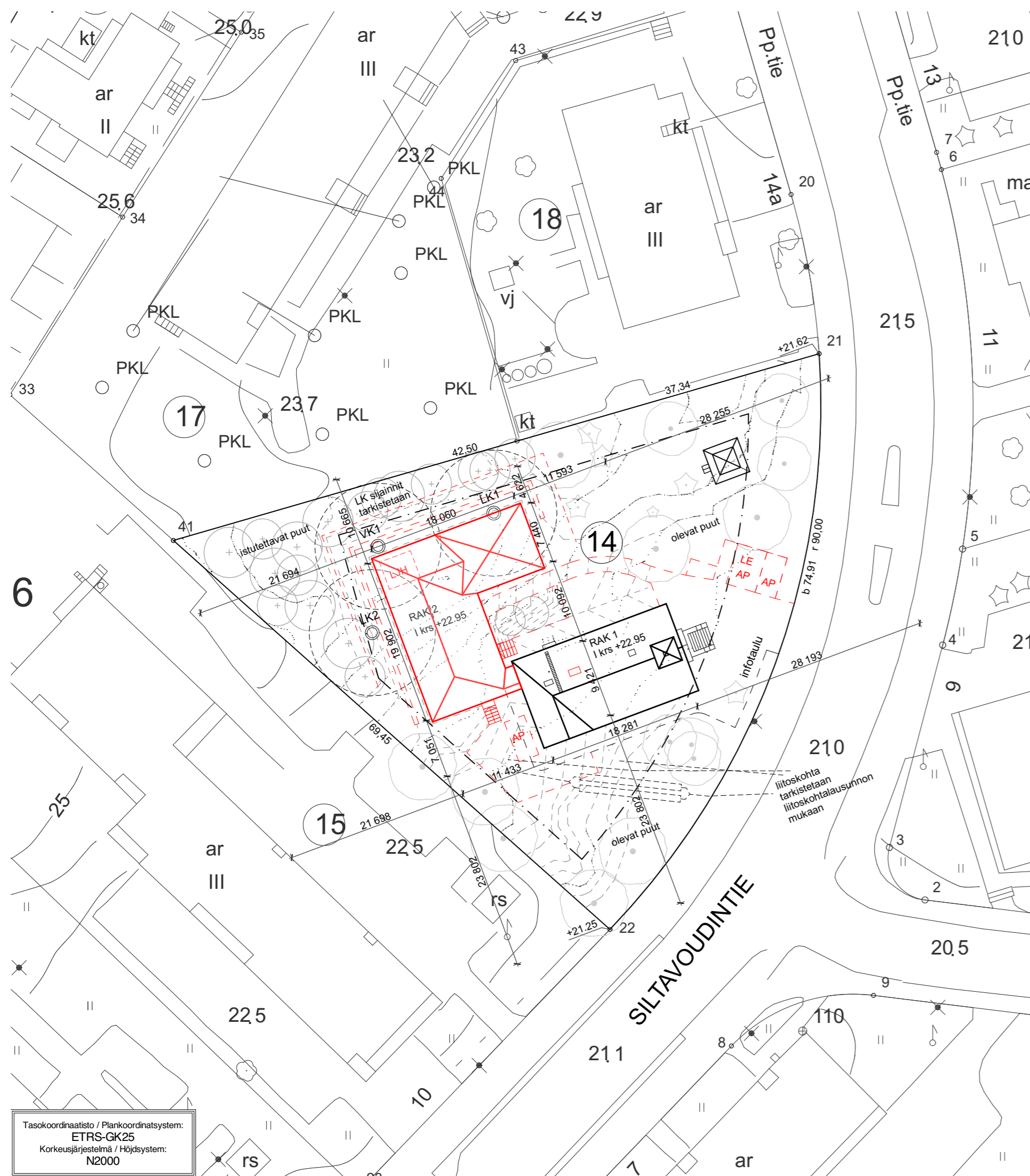
Lisärakentamisen pääkäyttötarkoitus on seurakuntatalo, (rakennusluokitus 2018: 0731 Seurakuntatalot)

- Kerrosluku: 1 kerros
- Pääkäyttötarkoituksenmukaiset tilat: monitoimisalio, toimisto
- Kellarikerroksissa sijaitsevat tilat: ei ole
- Ullakoilla sijaitsevat tilat: ei ole
- Porrashuoneet: ei ole
- Muut tilat: keittiö, wc- ja varastotilat, tekniset tilat
- Kokoonmistilat: monitoimisalio

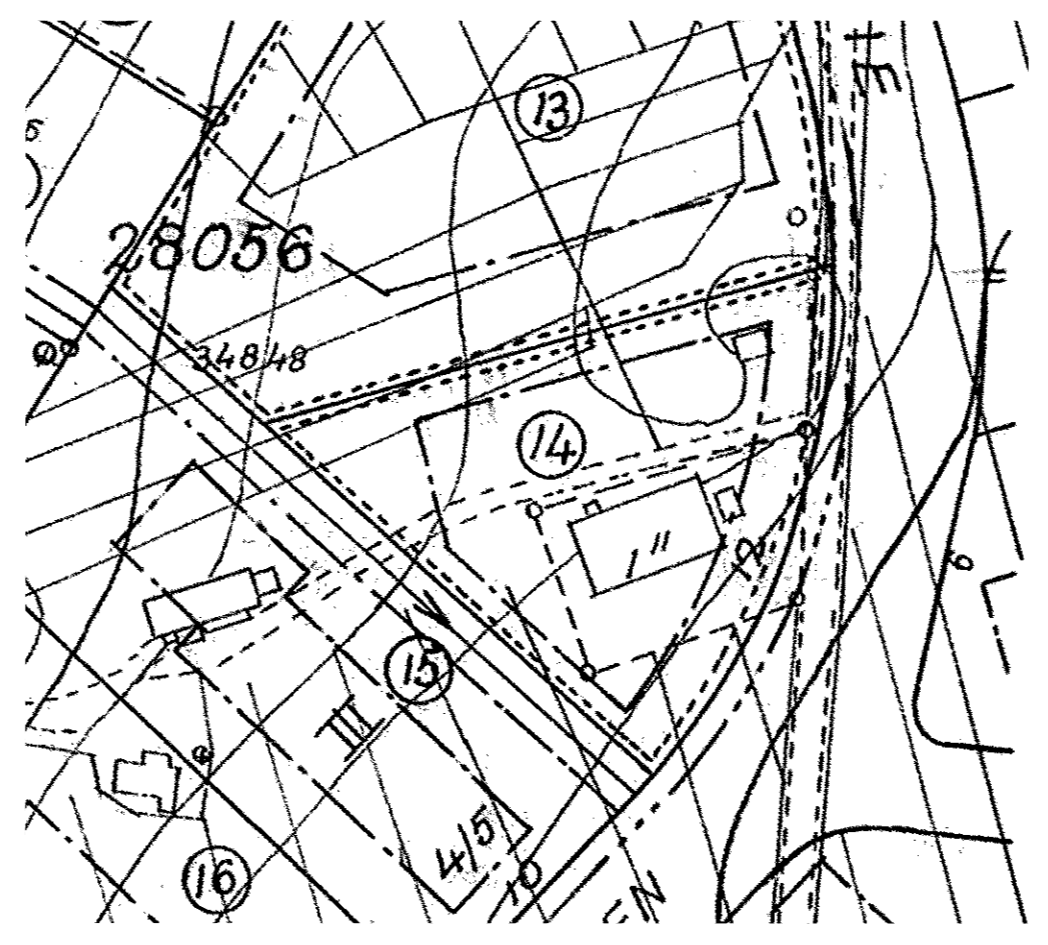
Uudisrakennuksen julkisivut ovat lautaverhoillut. Uudisosan kattomuoto on loiva aumakatto, monitoimisalio kohdalla pyramidimuoto. Kattomateriaalina konesaumattu pelti.

Piha-alueita muokataan ja kunnostetaan säilyttäen mahdollisuuksien mukaan piha-alueen nykyistä puustoa sekä kasvillisuutta. Kirkkoa ja uudisosaa ympäröivät piha-alueet päällystetään kulkuun sekä liikennöintiin soveltuvin materiaalein pihasuunnitelman mukaan. Pihan pintamateriaaleja ovat kivituhka (nykyisen kivituhkapinnan mukaan) sekä luonnonkivi (ladottu noppakivi, jota käytetään kulku- ja oleskelupinnoilla sekä nurmikiveysalueilla).

Oleskeluun tarkoitettu piha-alue sijoittuu vanhan puukirkon ja uudisosan väliin. Kulku- ja oleskelupinnat päällystetään kivituhka- ja luonnonkivipinnoin. Kirkon ja uudisrakennuksen väliin toteutetaan loivasti luiskattu istutusalue, joka tasaa korkeusvaihteluita uudisrakennukselle johtavan esteettömän reitin ja vanhan puukirkon välillä.



Tasokoordinaatisto / Plankoordinaatsystem:
ETRS-GK25
Korkeusjärjestelmä / Höjdsystem:
N2000



OTE ASEMAKAAVASTA 1:1000

YLEISEN RAKENNUKSEN TONTTI.

ERI ASEMAKAAVAMÄÄRÄYSTEN ALAISTEN TONTINOSIEN VÄLINEN RAJA JA ULKOINEN RAKENNUSRAJA.

YLEISTEN RAKENNUSTEN TONTEILLA SAA RAKENNETTU KERROSPINTA-ALA OLLA ENINTÄÄN 3/4 TONTIN PINTA-ALASTA JA RAKENNUSTEN KORKEUS ENINTÄÄN 14 M.

RAKENTAMATTA JÄÄVÄT TONTINOSAT ON ISTUTETTAVA.

RAKENNUSOIKEUSLASKELMA

Tontin pinta-ala 2 723 m²
 Rakennusoikeus 0,75 x 2 723 m² = 2 042 k-m²
 Käytetty kerrosala 233 k-m² (sis. kirkon ja tapulin)
 Uudisrakennuksen kerrosala 232 k-m²
 Jää käyttämättä

AUTOPAIKAT
2 AP, joista 1 LE AP. Lisäksi 1 AP huoltoajoa varten.

PYÖRÄPAIKAT
12 PP

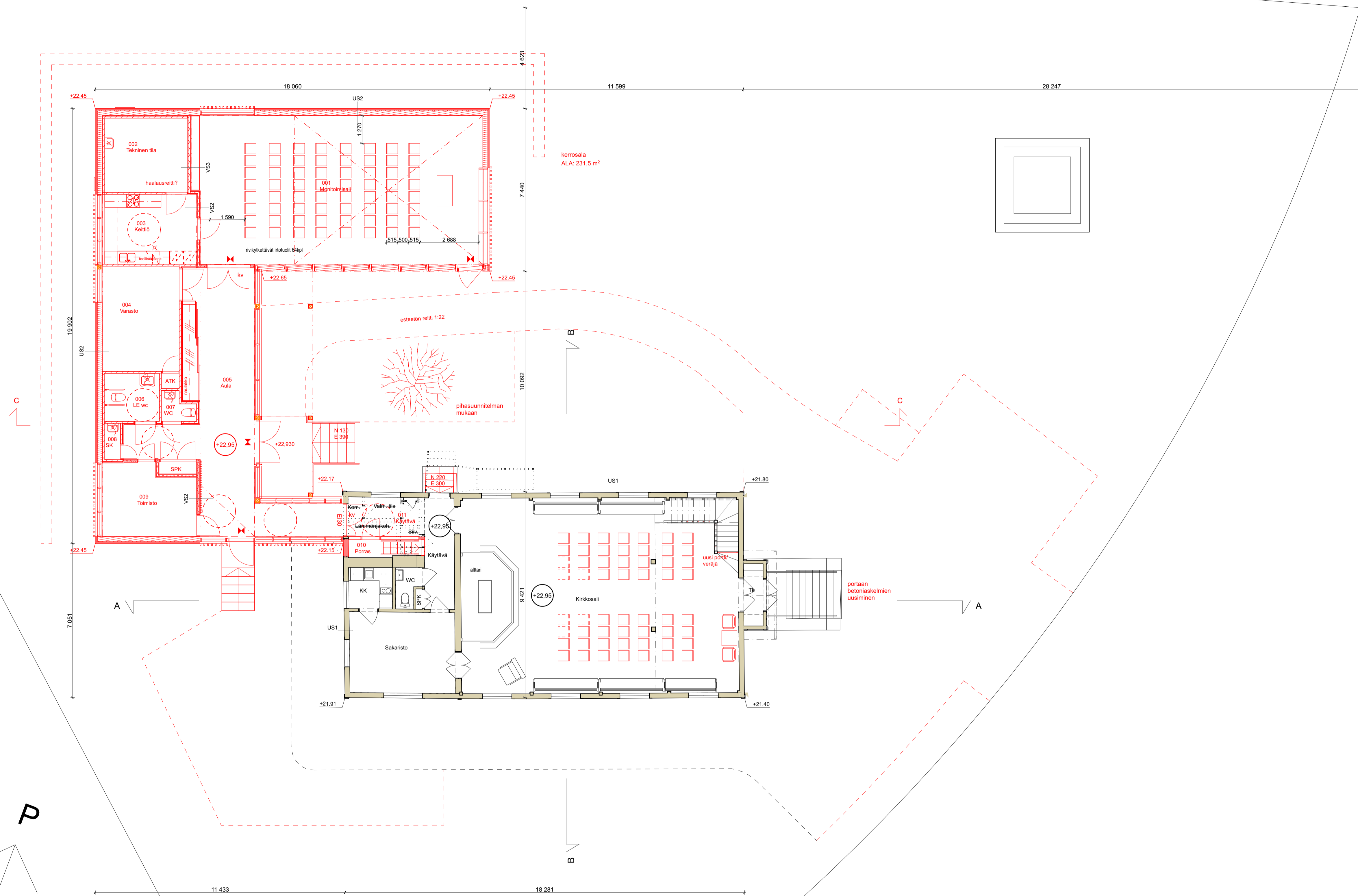
PALOTURVALLISUUS
Rakennuksen paloluokka on P3. Savunpoisto painovoimaisesti avattavien ovien kautta.

ILMANVAIHTO, VESI JA VIEMÄRI, LÄMMITYS
Kirkossa ja uudisosassa on koneellinen tulo-poistoilmanvaihto lämmöntalteenotolla. Rakennuksen lämmitystapa on maalämpö.

PURETTAVAT RAKENTEET ESITETTY PISTEVIIVALLA.
 UUDET RAKENTEET ESITETTY PUNAISELLA.

Pääpiirustusluonnos 25.3.2026

| | | | |
|--|----------------------------|-------------|--|
| Kaupunginosa/kylä | Korttelitila | Tontti/Rn:o | Viranomaisen arkitalonmerkitöjä varten |
| 28 | 56 | 14 | |
| Rakennustoimenpide | | | Piirustustilaj |
| Korjaus ja uudisrakennus | | | Juoks. nro |
| Rakennuskohteen nimi ja osoite | | | Pääpiirustus |
| Oulunkylän puukirkko Siltavoudintie 12 00640 Helsinki | | | Piirustuksen sisältö |
| Suunnittelutoimiston tiedot | | | Mittakaava |
| A-KONSULTIT talli Ratakatu 19 00120 Helsinki p. +358 (0)10 3229 550 | | | Asemapiirustus |
| Suunnittelija | | | 1:500 |
| Päiväys | Vastuullinen suunnittelija | | BIMcloud: Talli27 - BIMcloud Basic for Archicad 27/750_Oulunkylän_puukirkko_ |
| 27.03.2026 | | | Suunnitteluala ja piirustusnumero |
| | | | Muutos |
| | | | ARK 750_002_01 |
| | | | Tiina Päivilä-Kari |

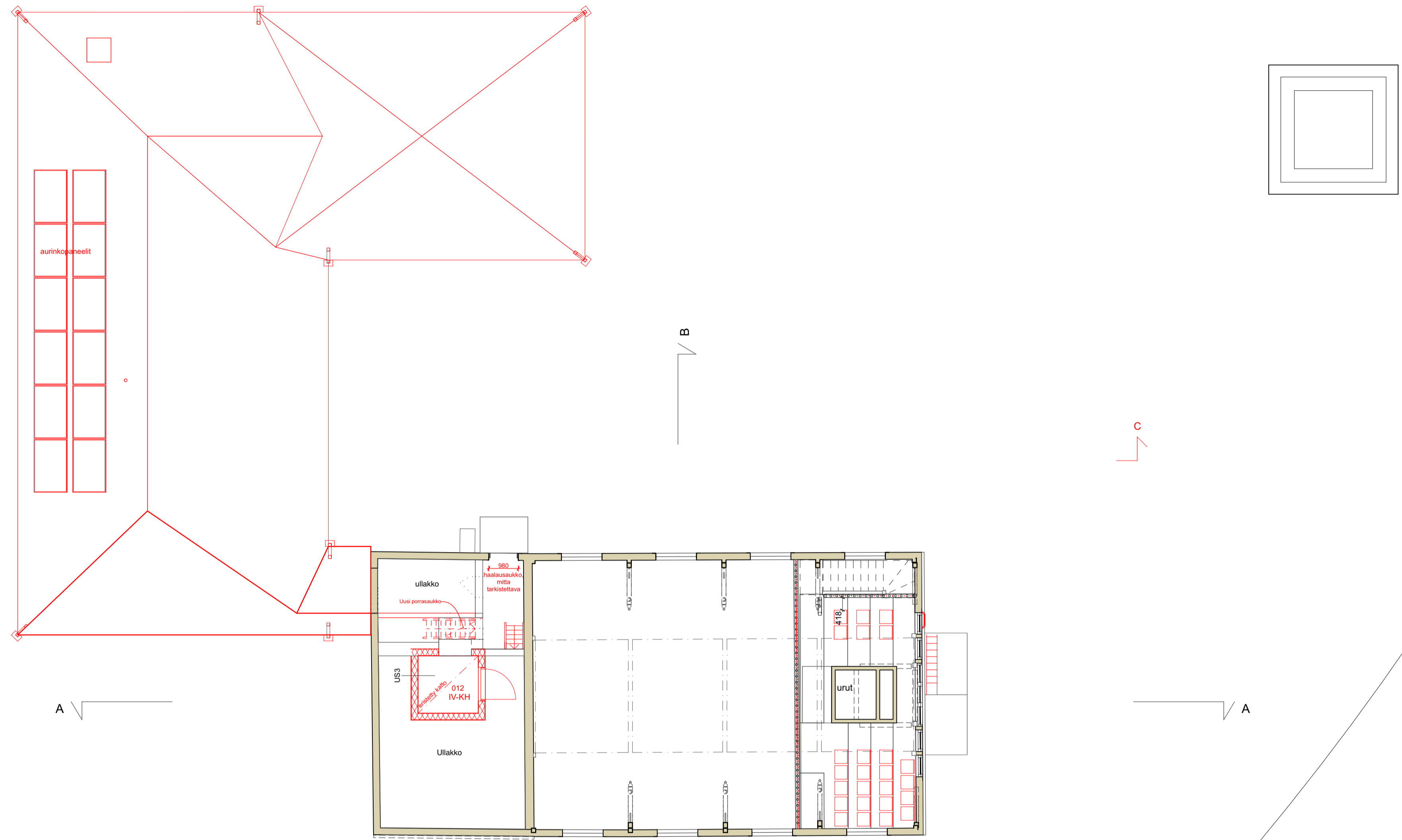


Tasokoordinaatio / Plankoordinaatsystem:
ETRS-GK25
 Korkeusjärjestelmä / Höjdsystem:
N2000

PURETTAVAT RAKENTEET ESITETTY PISTEVIIVALLA.
 UUDET RAKENTEET ESITETTY PUNAISELLA.

Pääpiirustusluonnos 25.3.2026

| | | | | |
|--|---------------|------------|-------------------------------------|----------------|
| Kaupunginosa/kuja | Korttelin nro | Tontin nro | Viranomaisen ohjeiden mukainen väli | |
| 28 | 56 | 14 | Piirustajan nimi | Jukka Nieminen |
| Rakennuskohteen nimi | | | Pääpiirustus | |
| Oulunkylän puukirkko | | | Pohjapiirustus | |
| Siltavouhantie 12 | | | 1:100 | |
| 00640 Helsinki | | | | |
| Suunnittelijayhtiön nimi | | | A-KONSULTIT talli | |
| Ratatiekatu 19 00120 Helsinki p. +358 (0)10 3229 550 | | | Suunnittelijayhtiön osoite | |
| Suunnittelija | | | Tiina Päivilä-Kari | |
| Päivä | | | 27.03.2026 | |
| Suunnitelman ja piirustuksen nimi | | | ARK 750_003_01 | |



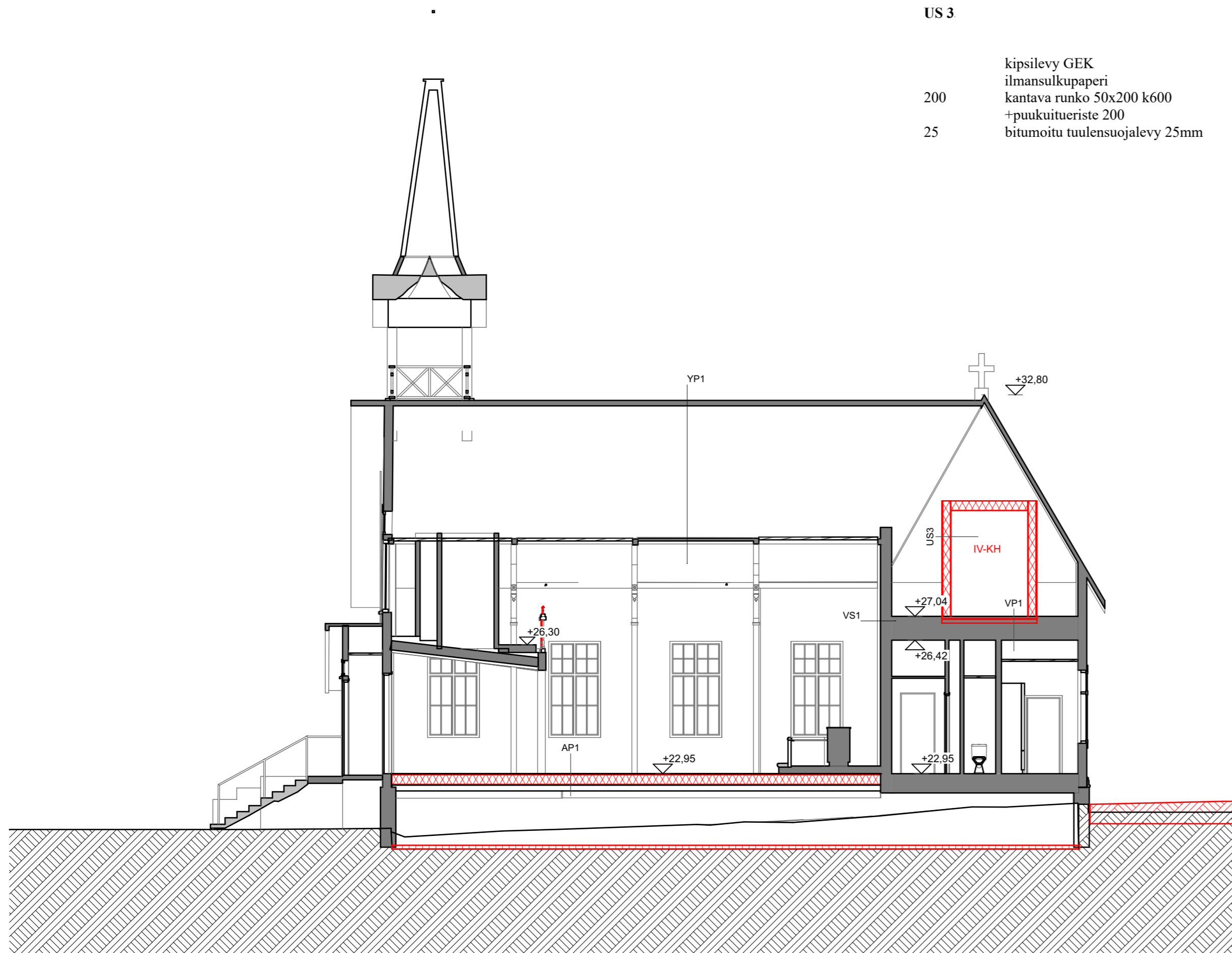
Tasokoordinaatisto / Plankoordinaatsystem:
ETRS-GK25
 Korkeusjärjestelmä / Höjdsystem:
N2000

PURETTAVAT RAKENTEET ESITETTY PISTEVIIVALLA.
 UUDET RAKENTEET ESITETTY PUNAISELLA.

Pääpiirustusluonnos 25.3.2026

| | | | | |
|--|--------------------|------------|------------------------------|------------|
| Kaupunginosa/kuja | Korttelin nro | Tontin nro | Vireusajan alkämispäivämäärä | |
| 28 | 56 | 14 | | |
| Korjaus ja uudisrakennus | | | Pääpiirustus | Julk. nro |
| Oulunkylän puukirkko Siltavouhintie 12 00640 Helsinki | | | Pohjapiirustus Lehteri | 1:100 |
| A-KONSULTIT talli Ratatiekatu 19 00120 Helsinki p. +358 (0)10 3229 550 | | | | |
| Päivä | Valmistajan nimi | | Mittakaava | |
| 27.03.2026 | Tiina Päivilä-Kari | | ARK | 750_003_02 |

Tasokoordinaatisto / Plankoordinaatsystem:
ETRS-GK25
 Korkeusjärjestelmä / Höjdsystem:
N2000

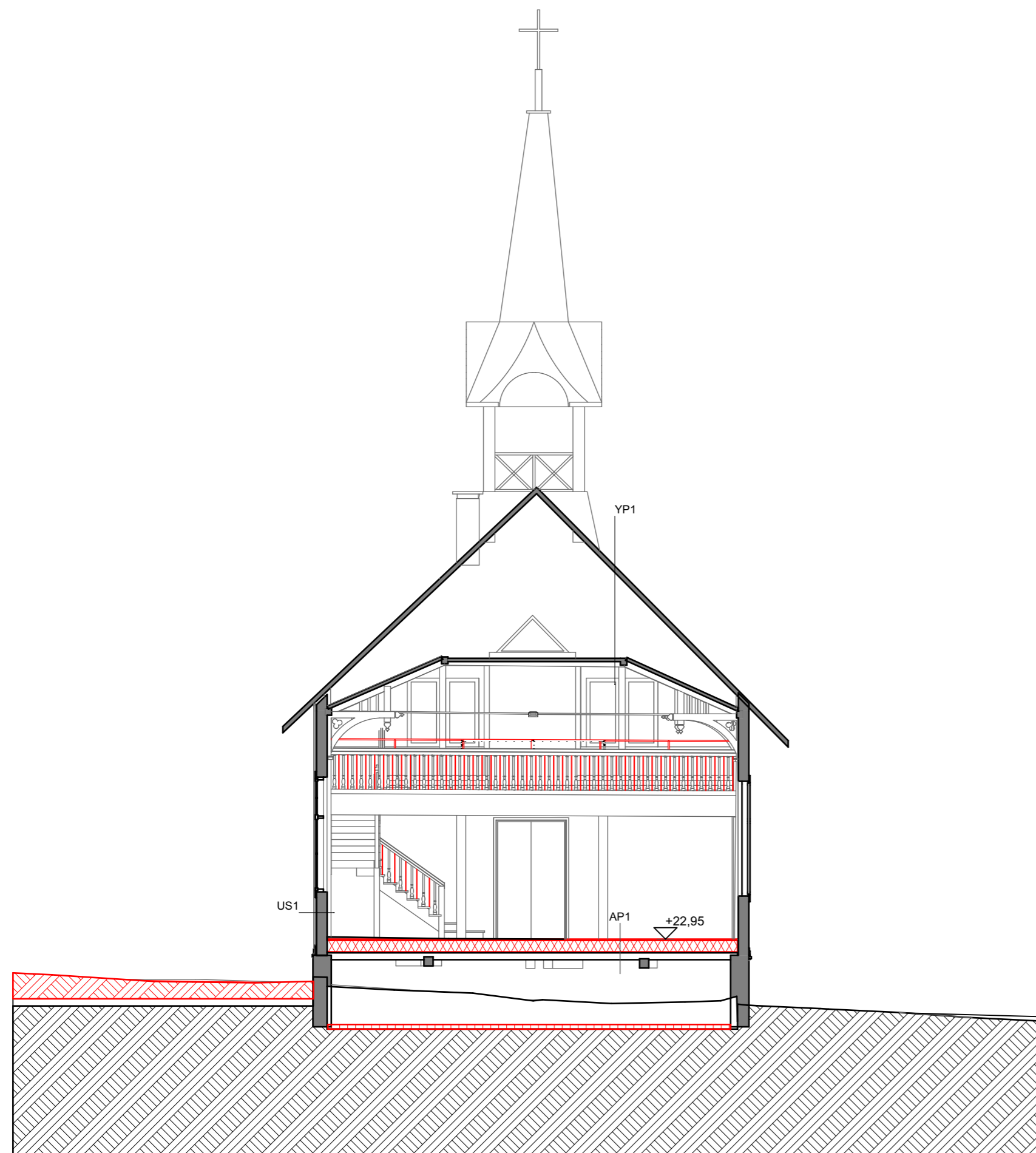


PURETTAVAT RAKENTEET ESITETTY PISTEVIIVALLA.
 UUDET RAKENTEET ESITETTY PUNAISILLA.

Pääpiirustusluonnos 25.3.2026

| | | | |
|--|--|--|--|
| Kaupunginosa/kylä 28 | Korttelitila 56 | Tontti/Rn:o 14 | Viranomaisten arkistointimerkintöjä varten |
| Rakennustoimenpide Korjaus ja uudisrakennus | Piirustuslaji Pääpiirustus | Juoks. nro | |
| Rakennuskohteen nimi ja osoite Oulunkylän puukirkko Siltavoudintie 12 00640 Helsinki | Piirustuksen sisältö Leikkauspiirustus A-A | Mittakaava 1:100 | |
| Suunnittelutoimiston tiedot A-KONSULTIT talli Ratakatu 19 00120 Helsinki p. +358 (0)10 3229 550 | Suunnittelija Tiina Päivilä-Kari | BIMcloud: Talli27 - BIMcloud Basic for Archicad 27/750_Oulunkylän_puukirkko_ | Muutos |
| Päiväys 27.03.2026 | Vastuullinen suunnittelija | Suunnitteluala ja piirustusnumero ARK 750_004_01 | |

Tasokoordinaatisto / Plankoordinaatsystem:
ETRS-GK25
 Korkeusjärjestelmä / Höjdsystem:
N2000



PURETTAVAT RAKENTEET ESITETTY PISTEVIIVALLA.
 UUDET RAKENTEET ESITETTY PUNAISILLA.

Pääpiirustusluonnos 25.3.2026

| | | | |
|---|-----------------------|-------------|--|
| Kaupunginosa/kylä | Korttelitila | Tontti/Rn.o | Viranomaisten arkistointimerkintöjä varten |
| 28 | 56 | 14 | |
| Rakennustoimenpide | Pääpiirustus | | Juoks. nro |
| Rakennuskohteen nimi ja osoite | Leikkauspiirustus B-B | | Mittakaava |
| Oulunkylän puukirkko Siltavoudintie 12 00640 Helsinki | 1:100 | | |
| Suunnittelutoimiston tiedot | A-KONSULTIT talli | | BIMcloud: Talli27 - BIMcloud Basic for Archicad 27/750_Oulunkylän_puukirkko_ |
| Ratakatu 19 00120 Helsinki p. +358 (0)10 3229 550 | Suunnittelija | | Suunnitteluala ja piirustusnumero |
| | Päiväys | | Muutos |
| | 27.03.2026 | | ARK 750_004_02 |
| | Tiina Päivilä-Kari | | |

YP 2

konesaumattu peltikatto+ alipainetuulettimet
 aluskate
 15 katevaneri 15mm
 100 50x100 k600 +tuuletusrako 100mm, harjalla läpituulettuva yläpohjan ontelo
 12 bitumoitu tuulensuojalevy 12mm, saumat teipattu
 levyjen väleissä korotusrimat 22x100
 400 Kerto-S 51x400 k600
 +puukuitueriste 400mm ($\lambda=0,038$)
 50 koolaus 50x50 k400
 +puukuitueriste 50mm ($\lambda=0,038$)
 ilmansulkupaperi
 sisäverhous

AP 2

80 betonilaatta
 irrotuskaistat pystypintoja vasten
 suodatinkangas N2
 400 Foamit vaahtolasi , reuna-alueilla 600mm
 200 tiivistetty murskesora 6-16
 laatan reunojen radontiivistykset rakennedetaljien mukaan
 suodatinkangas N2
 perusmaa

US 2

pintakäsittely/-materiaali ark suun. mukaan
 220 kantava massiivipuurakenne
 25 bitumoitu puupohjainen tuulensuojalevy
 44 ristiin koolaus 22+22x100 k600 +tuuletusrako
 28 julkisivulautoitus ark suunn mukaan

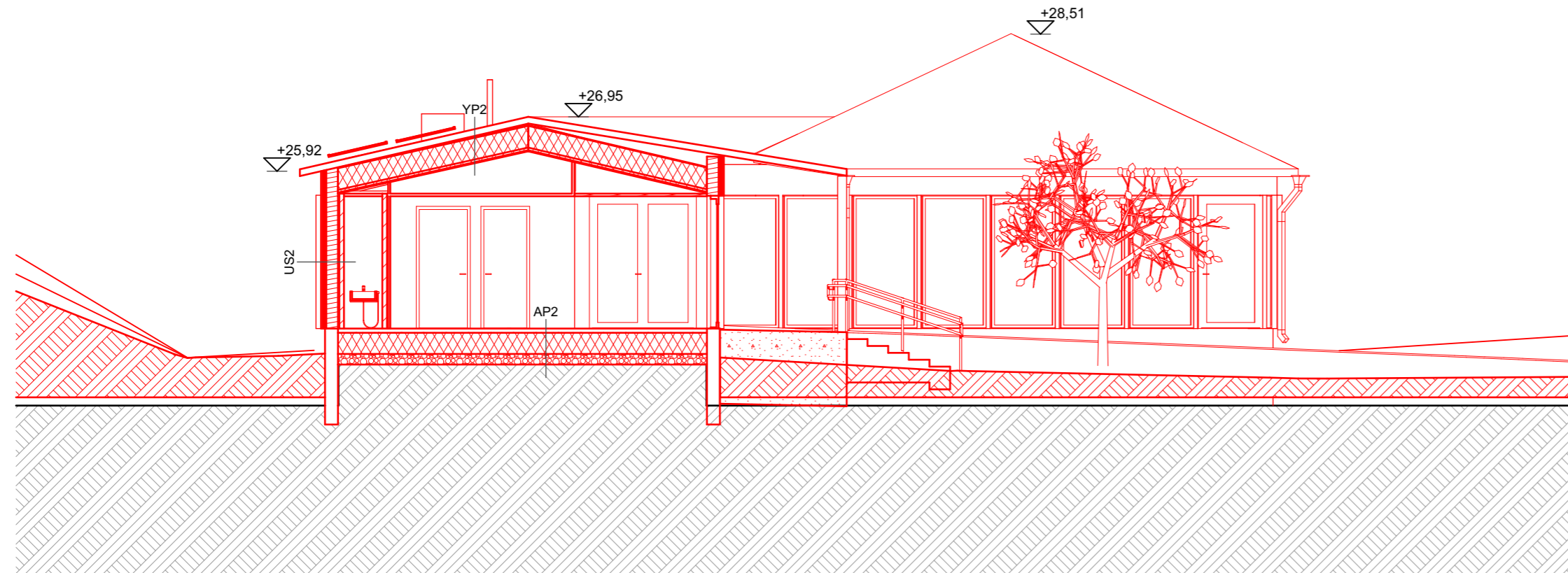
VS 2

pintakäsittely arkk.suunn. mukaan
 13 kipsilevy GEK 13mm
 15 vaneri 15mm
 66 puurunko 39x66 k600+ puukuitueriste
 15 vaneri 15mm
 13 kipsilevy GEK 13mm
 pintakäsittely arkk.suunn. mukaan

VS 3

pintakäsittely arkk.suunn. mukaan
 26 2xkipsilevy GEK 13mm
 85 kaksinkertainen puurunko
 26 2xkipsilevy GEK 13mm
 pintakäsittely arkk.suunn. mukaan

Tasokoordinaatisto / Plankordinatsystem:
ETRS-GK25
 Korkeusjärjestelmä / Höjdsystem:
N2000

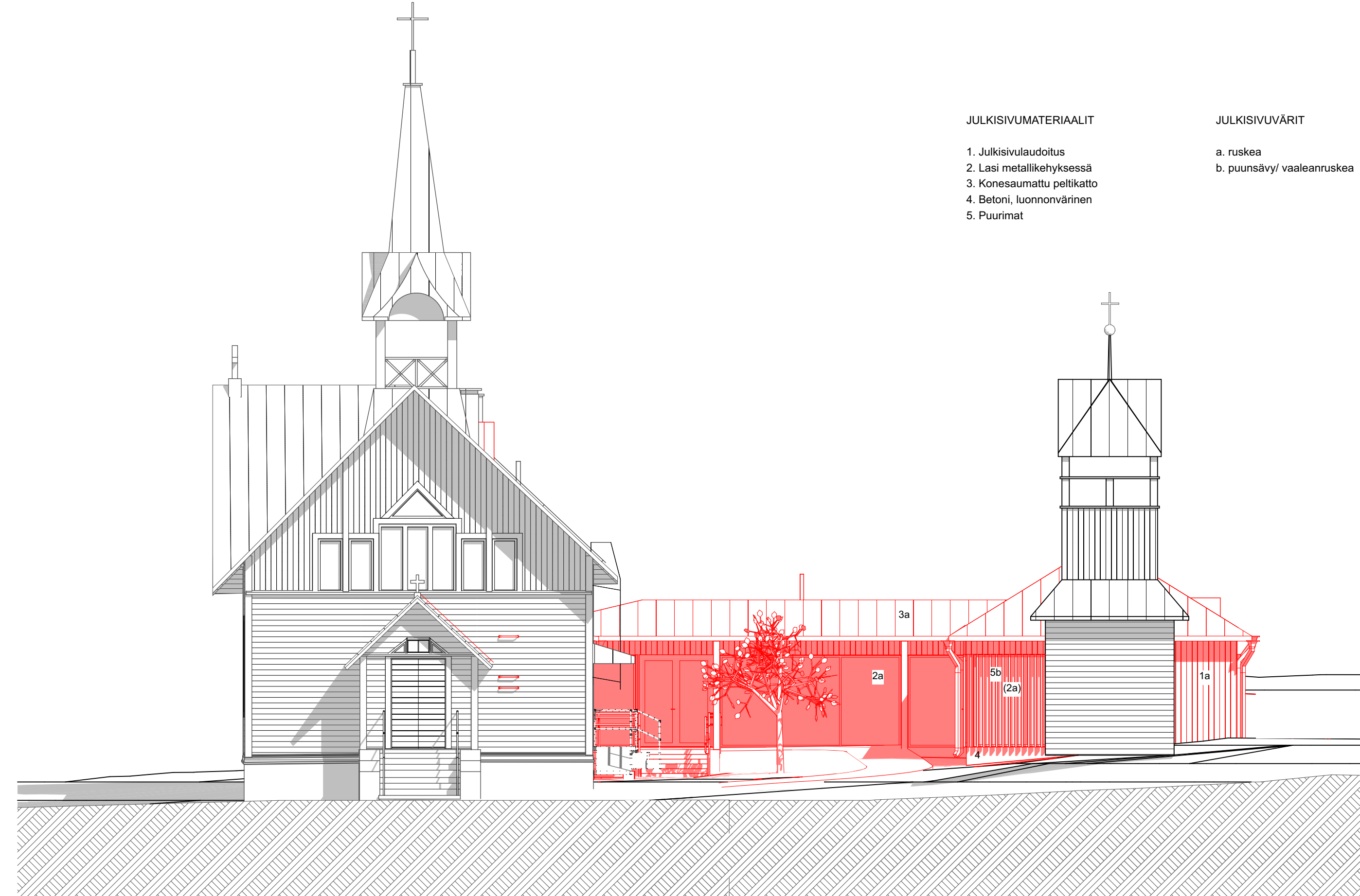


PURETTAVAT RAKENTEET ESITETTY PISTEVIIVALLA.
 UUDET RAKENTEET ESITETTY PUNAISILLA.

Pääpiirustusluonnos 25.3.2026

| | | | |
|---|----------------------------|-----------------------------------|--|
| Kaupunginosa/kylä | Korttelitila | Tontti/Rn.o | Viranomaisten arkkitehti-merkintöjä varten |
| 28 | 56 | 14 | |
| Rakennustoimenpide | Piirustuslaji | Juoks. nro | |
| Korjaus ja uudisrakennus | Pääpiirustus | | |
| Rakennuskohteen nimi ja osoite | Piirustuksen sisältö | Mittakaava | |
| Oulunkylän puukirkko Siltavoudintie 12 00640 Helsinki | Leikkauspiirustus C-C | 1:100 | |
| Suunnittelutoimiston tiedot | | | |
| A-KONSULTIT talli Ratakatu 19 00120 Helsinki p. +358 (0)10 3229 550 | | | |
| Suunnittelija | | | |
| Päiväys | Vastuullinen suunnittelija | Suunnitteluala ja piirustusnumero | Muutos |
| 27.03.2026 | Tiina Päivilä-Kari | ARK 750_004_03 | |

Tasokoordinaatisto / Plankoordinaatisto:
ETRS-GK25
 Korkeusjärjestelmä / Höjdsystem:
N2000



JULKISIVUMATERIAALIT

1. Julkisivulaudoitus
2. Lasi metallikehyksessä
3. Konesaumattu peltikatto
4. Betoni, luonnonväriäinen
5. Puurimat

JULKISIVUVÄRIT

- a. ruskea
- b. puunsävy/ vaaleanruskea

PURETTAVAT RAKENTEET ESITETTY PISTEVIIVALLA.
 UUDET RAKENTEET ESITETTY PUNAISELLA.

Pääpiirustusluonnos 25.3.2026

| | | | |
|---|----------------------------|------------|--|
| Kaavunosa/kylä | Korttelitila | Tontti/R:o | Viranomaisen arkistointimerkintä varten |
| 28 | 56 | 14 | |
| Rakennuslomake | | | Juoks. nro |
| Korjaus ja uudisrakennus | | | Pääpiirustus |
| Rakennuskortteen nimi ja osoite | | | Piirustuksen sisältö |
| Oulunkylän puukirkko Siltavouintie 12 00640 Helsinki | | | Mittakaava |
| Suunnittelutoimiston tiedot | | | Julkisivu itään |
| A-KONSULTIT talli Ratakatu 19 00120 Helsinki p. +358 (0)10 3229 550 | | | 1:100, 1: |
| Suunnittelija | | | BIMcloud: Talli27 - BIMcloud Basic for Archicad 271750_Oulunkylän_puukirkko_ |
| Päiväys | Vastuullinen suunnittelija | | Suunnittelun ja piirustuksen numero |
| 27.03.2026 | Tiina Päivilä-Kari | | Muutos |
| | | | ARK 750_005_05 |

Tasokoordinaatisto / Plankoordinaatisto:
ETRS-GK25
 Korkeusjärjestelmä / Höjdsystem:
N2000

JULKISIVUMATERIAALIT

1. Julkisivulaudoitus
2. Lasi metallikehyksessä
3. Konesaumattu peltikatto
4. Betoni, luonnonväriäinen
5. Puurimat

JULKISIVUVÄRIT

- a. ruskea
- b. puunsävy/ vaaleanruskea



PURETTAVAT RAKENTEET ESITETTY PISTEVIIVALLA.
 UUDET RAKENTEET ESITETTY PUNAISELLA.

Pääpiirustusluonnos 25.3.2026

| | | | |
|---|----------------------------|--------------------|--|
| Kaavunginosaakylä | Korttelinle | TonttiR:n:o | Viranomaisen arkistointimerkintä varten |
| 28 | 56 | 14 | |
| Rakennuslomake | | | Juoks. nro |
| Korjaus ja uudisrakennus | | | Pääpiirustus |
| Rakennuskohteen nimi ja osoite | | | Piirustuksen sisältö |
| Oulunkylän puukirkko Siltavoudintie 12 00640 Helsinki | | | Mittakaava |
| Suunnittelutoimiston tiedot | | | |
| A-KONSULTIT talli Ratakatu 19 00120 Helsinki p. +358 (0)10 3229 550 | | | Julkisivu itään sisäpihalle 1:100, 1: |
| Suunnittelija | | | |
| | | | BIMcloud: Talli27 - BIMcloud Basic for Archicad 27/750_Oulunkylän_puukirkko_ |
| Päiväys | Vastuullinen suunnittelija | | Suunnittelun ja piirustuksen numero |
| 27.03.2026 | | | ARK 750_005_06 |
| | | Tiina Päivilä-Kari | Muutos |

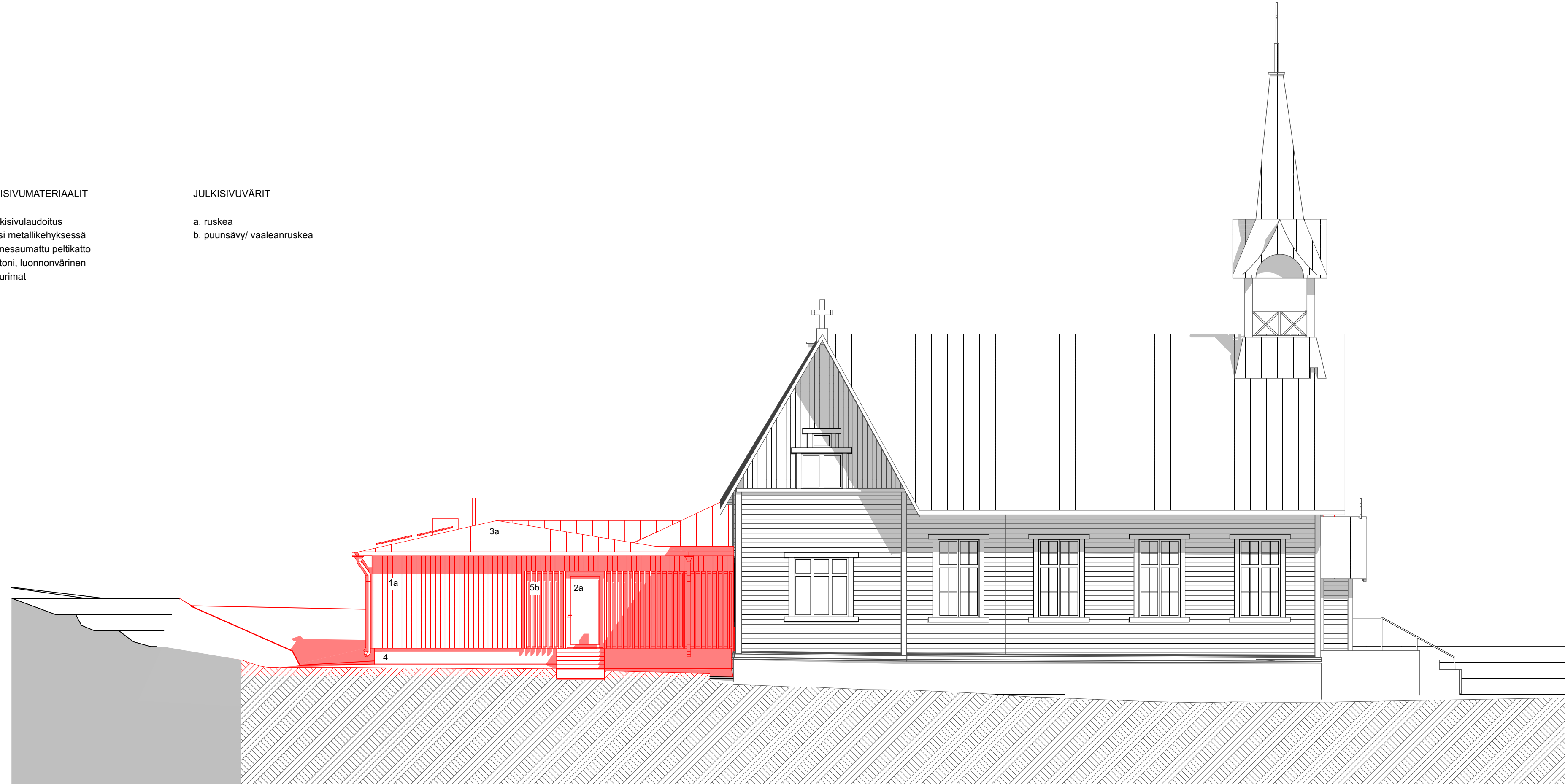
Tasokoordinaatisto / Plankoordinaatisto:
ETRS-GK25
 Korkeusjärjestelmä / Höjdsystem:
N2000

JULKISIVUMATERIAALIT

1. Julkisivulaudoitus
2. Lasi metallikehyksessä
3. Konesaumattu peltikatto
4. Betoni, luonnonväriäinen
5. Puurimat

JULKISIVUVÄRIT

- a. ruskea
- b. puunsävy/ vaaleanruskea



PURETTAVAT RAKENTEET ESITETTY PISTEVIIVALLA.
 UUDET RAKENTEET ESITETTY PUNAISILLA.

Pääpiirustusluonnos 25.3.2026

| | | | |
|---|----------------------------|--------------|--|
| Kaavunginosa/kylä | Korttelitila | Tontti/R:n:o | Viranomaisen arkistointimerkintä varten |
| 28 | 56 | 14 | |
| Rakennuslomake | | | Juoks. nro |
| Korjaus ja uudisrakennus | | | Pääpiirustus |
| Rakennuskohteen nimi ja osoite | | | Piirustuksen sisältö |
| Oulunkylän puukirkko Siltavoudintie 12 00640 Helsinki | | | Mittakaava |
| Suunnittelutoimiston tiedot | | | |
| A-KONSULTIT talli Ratakatu 19 00120 Helsinki p. +358 (0)10 3229 550 | | | Julkisivu etelään 1:100, 1: |
| Suunnittelija | | | |
| Päiväys | Vastuullinen suunnittelija | | BIMcloud: Talli27 - BIMcloud Basic for Archicad 27/750_Oulunkylän_puukirkko_ |
| 27.03.2026 | Tiina Päivilä-Kari | | Suunnittelusala ja piirustusnumero |
| | | | Muutos |
| | | | ARK 750_005_01 |

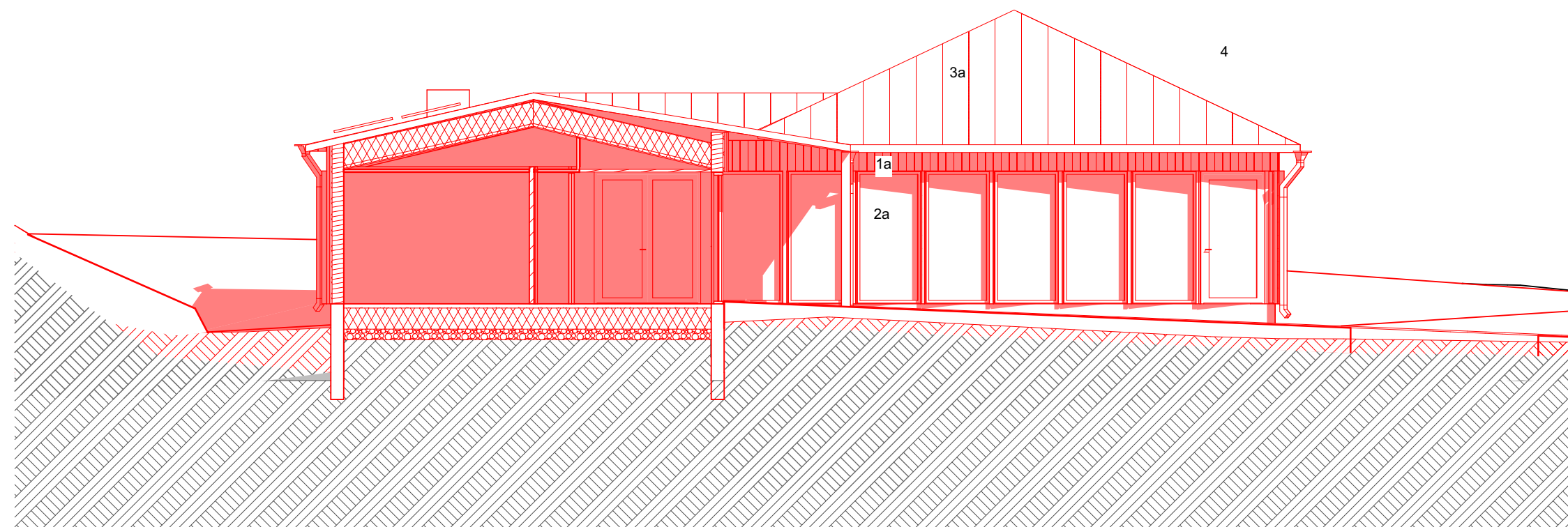
Tasokoordinaatisto / Plankoordinaatisto:
ETRS-GK25
Korkeusjärjestelmä / Höjdsystem:
N2000

JULKISIVUMATERIAALIT

1. Julkisivulaudoitus
2. Lasi metallikehyksessä
3. Konesaumattu peltikatto
4. Betoni, luonnonväriäinen
5. Puurimat

JULKISIVUVÄRIT

- a. ruskea
- b. puunsävy/ vaaleanruskea



PURETTAVAT RAKENTEET ESITETTY PISTEVIIVALLA.
UUDET RAKENTEET ESITETTY PUNAISILLA.

Pääpiirustusluonnos 25.3.2026

| | | | |
|---|----------------------------|--------------|--|
| Kaavunginosa/kylä | Korttelit/te | Tontti/R:n:o | Viranomaisien arkistointimerkintöjä varten |
| 28 | 56 | 14 | |
| Rakennuslomake | | | Juoks. nro |
| Korjaus ja uudisrakennus | | | Pääpiirustus |
| Rakennuskohteen nimi ja osoite | | | Piirustuksen sisältö |
| Oulunkylän puukirkko Siltavoudintie 12 00640 Helsinki | | | Mittakaava |
| Suunnittelutoimiston tiedot | | | |
| A-KONSULTIT talli Ratakatu 19 00120 Helsinki p. +358 (0)10 3229 550 | | | Julkisivu etelään sisäpihalle 1:100, 1: |
| Suunnittelija | | | |
| Päiväys | Vastuullinen suunnittelija | | BIMcloud: Talli27 - BIMcloud Basic for Archicad 27/750_Oulunkylän_puukirkko_ |
| 27.03.2026 | Tiina Päivilä-Kari | | Suunnittelun ja piirustuksen numero Muutos |
| | | | ARK 750_005_02 |

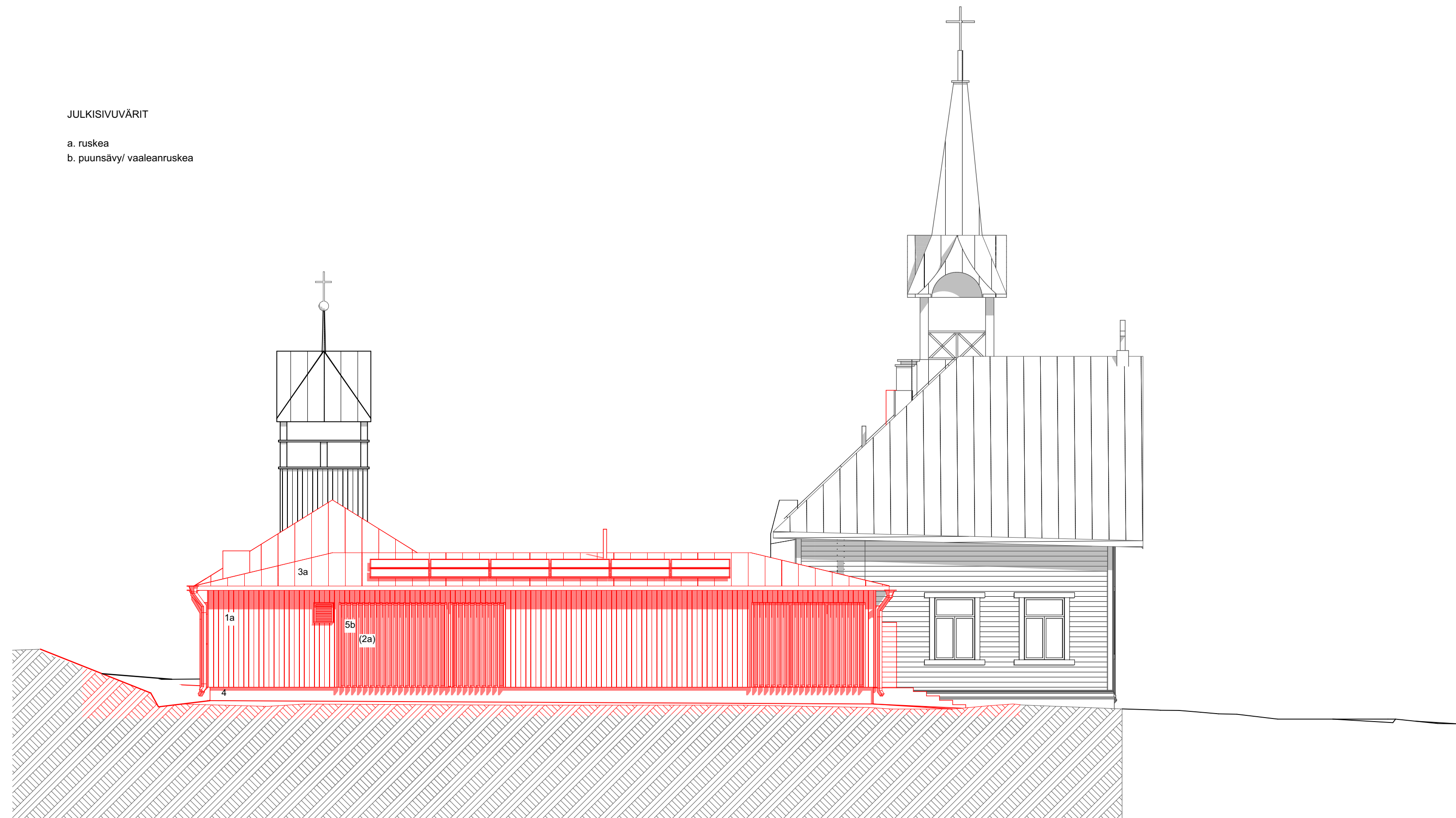
Tasokoordinaatisto / Plankordinatsystem:
ETRS-GK25
 Korkeusjärjestelmä / Höjdsystem:
N2000

JULKISIVUMATERIAALIT

1. Julkisivulaudoitus
2. Lasi metallikehyksessä
3. Konesaumattu peltikatto
4. Betoni, luonnonväriäinen
5. Puurimat

JULKISIVUVÄRIT

- a. ruskea
- b. puunsävy/ vaaleanruskea

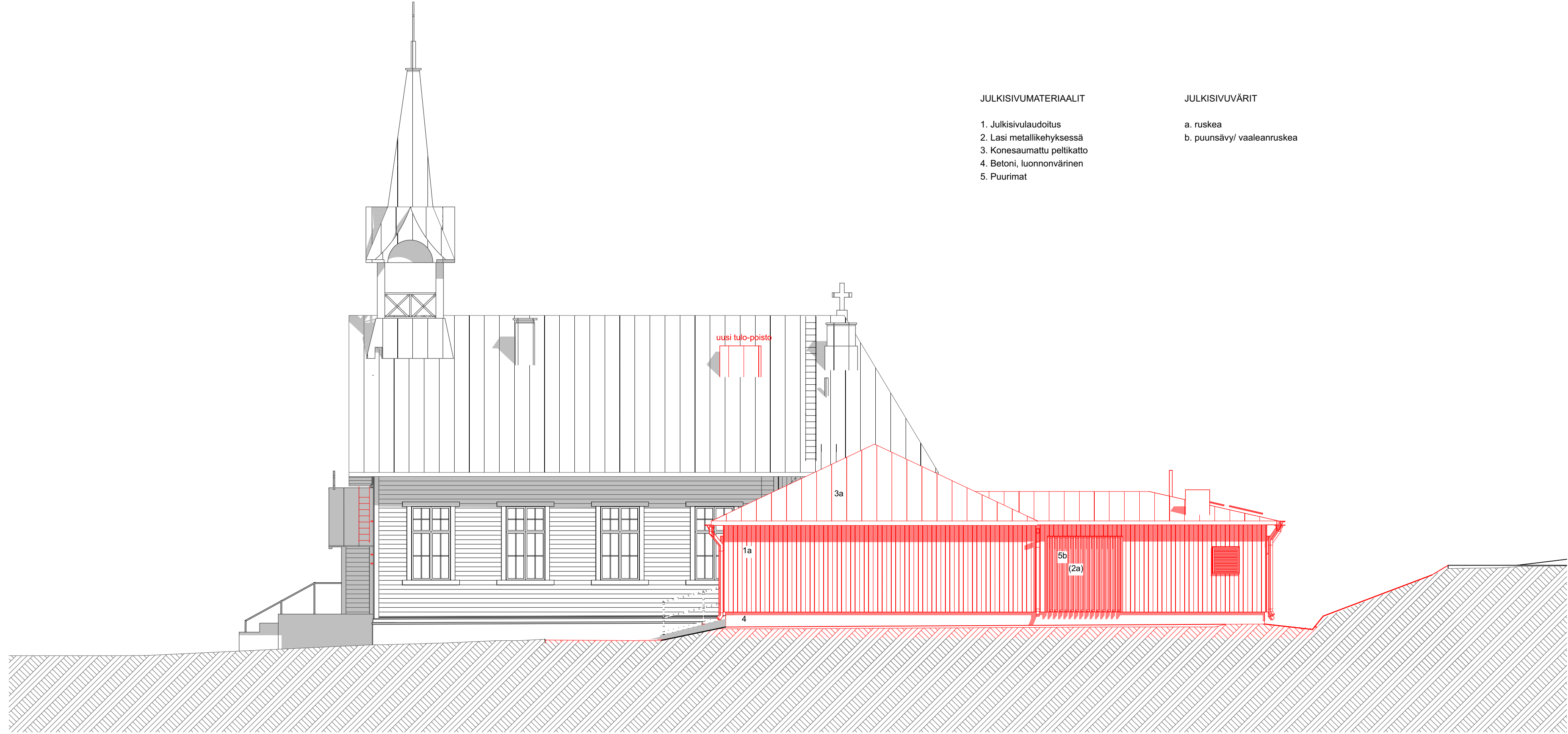


PURETTAVAT RAKENTEET ESITETTY PISTEVIIVALLA.
 UUDET RAKENTEET ESITETTY PUNAISELLA.

Pääpiirustusluonnos 25.3.2026

| | | | |
|---|----------------------------|--------------------|--|
| Kaavunginosa/kylä | Korttelitila | Tontti/R:o | Viranomaisen arkistointimerkintä varten |
| 28 | 56 | 14 | |
| Rakennuslomake | | | Juoks. nro |
| Korjaus ja uudisrakennus | | | Pääpiirustus |
| Rakennuskortteen nimi ja osoite | | | Piirustuksen sisältö |
| Oulunkylän puukirkko Siltavoudintie 12 00640 Helsinki | | | Mittakaava |
| Suunnittelutoimiston tiedot | | | |
| A-KONSULTIT talli Ratakatu 19 00120 Helsinki p. +358 (0)10 3229 550 | | | Julkisivu länteen 1:100, 1: |
| Suunnittelija | | | |
| | | | BIMcloud: Talli27 - BIMcloud Basic for Archicad 27/750_Oulunkylän_puukirkko_ |
| Päiväys | Vastuullinen suunnittelija | | Suunnittelun ja piirustuksen numero |
| 27.03.2026 | | | ARK 750_005_03 |
| | | Tiina Päivilä-Kari | Muutos |

Tasokoordinaatisto / Plankoordinaatisto:
ETRS-GK25
 Korkeusjärjestelmä / Höjdsystem:
N2000



JULKISIVUMATERIAALIT

1. Julkisivulaudoitus
2. Lasi metallikehyksessä
3. Konesaumattu peltikatto
4. Betoni, luonnonvärinen
5. Puurimat

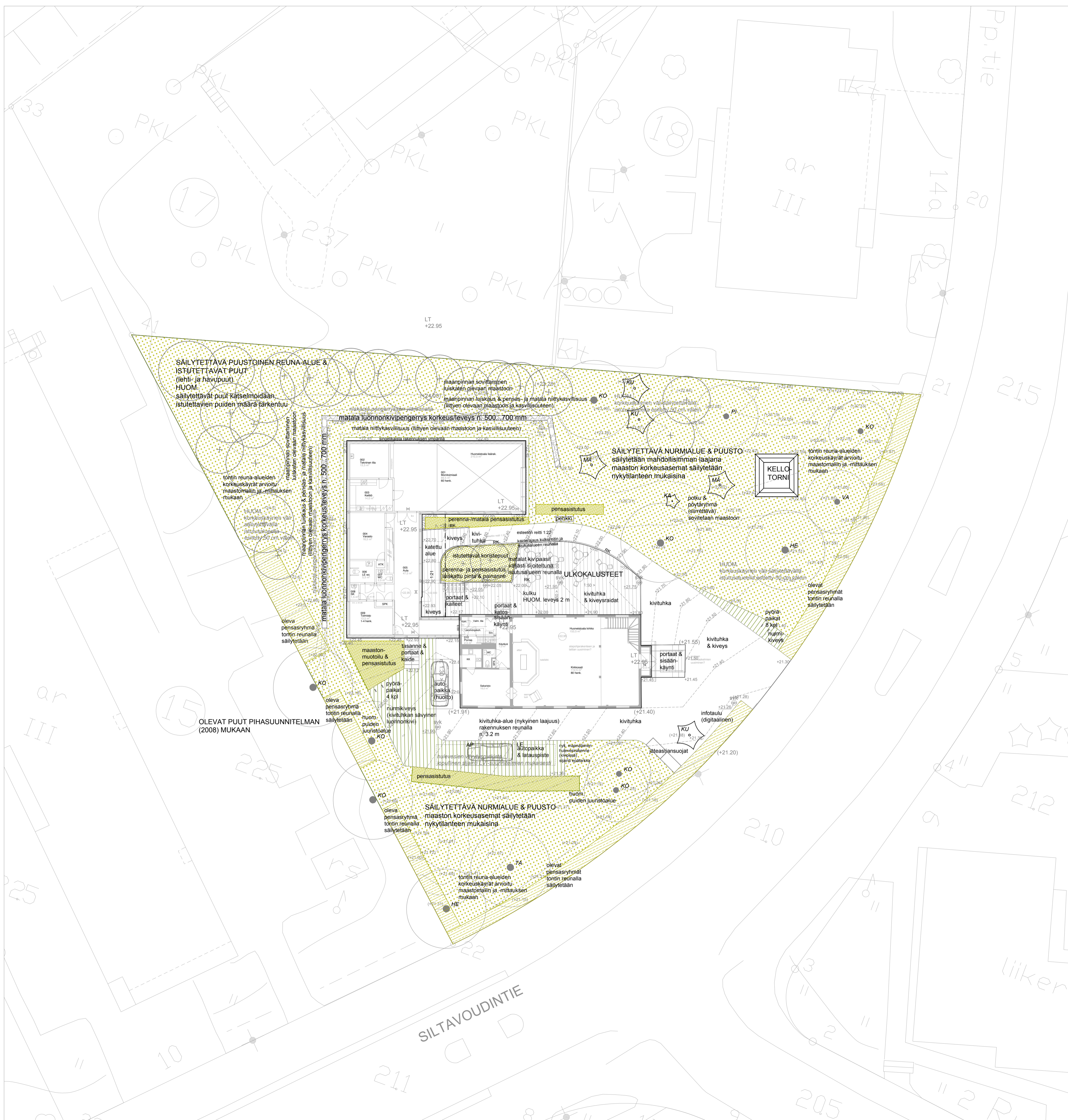
JULKISIVUVÄRIT

- a. ruskea
- b. puunsävy/ vaaleanruskea

PURETTAVAT RAKENTEET ESITETTY PISTEVIIVALLA.
 UUDET RAKENTEET ESITETTY PUNAISELLA.

Pääpiirustusluonnos 25.3.2026

| | | | |
|---|----------------------------|------------|--|
| Kaavunosa/kylä | Korttelitila | Tontti/R:o | Viranomaisen arkistointimerkintä varten |
| 28 | 56 | 14 | |
| Rakennuslomake | | | Juoks. nro |
| Korjaus ja uudisrakennus | | | Pääpiirustus |
| Rakennuskohteen nimi ja osoite | | | Piirustuksen sisältö |
| Oulunkylän puukirkko Siltavoudintie 12 00640 Helsinki | | | Mittakaava |
| Suunnittelutoimiston tiedot | | | |
| A-KONSULTIT talli Ratakatu 19 00120 Helsinki p. +358 (0)10 3229 550 | | | Julkisivu pohjoiseen 1:100, 1: |
| Suunnittelija | | | |
| | | | BIMcloud: Talli27 - BIMcloud Basic for Archicad 27/750_Oulunkylän_puukirkko_ |
| Päiväys | Vastuullinen suunnittelija | | Suunnitelun ja piirustuksen numero |
| 27.03.2026 | | | ARK 750_005_04 |
| | | | Muutos |
| | | | Tiina Päivilä-Kari |



- MERKINNÄT:**
- (+22.0) korkeusmerkintä, oleva korkeusasema kantakartan & maastonmittauksen mukaan
 - +22.0 korkeusmerkintä, suunniteltu korkeusasema
 - svk sadevesikaivo, alustava sijainti ja suunniteltu korkeusasema
 - oleva puu
 - Lehtipuut: HE = hevoskastanja, KO = koivu, PI = pihlaja, TA = tammi, VA = vaahtera
 - Havupuut: KU = kuusi, MÄ = mänty
 - istutettava puu
 - oleva pensasalue
 - istutettava perenna-/pensasalue

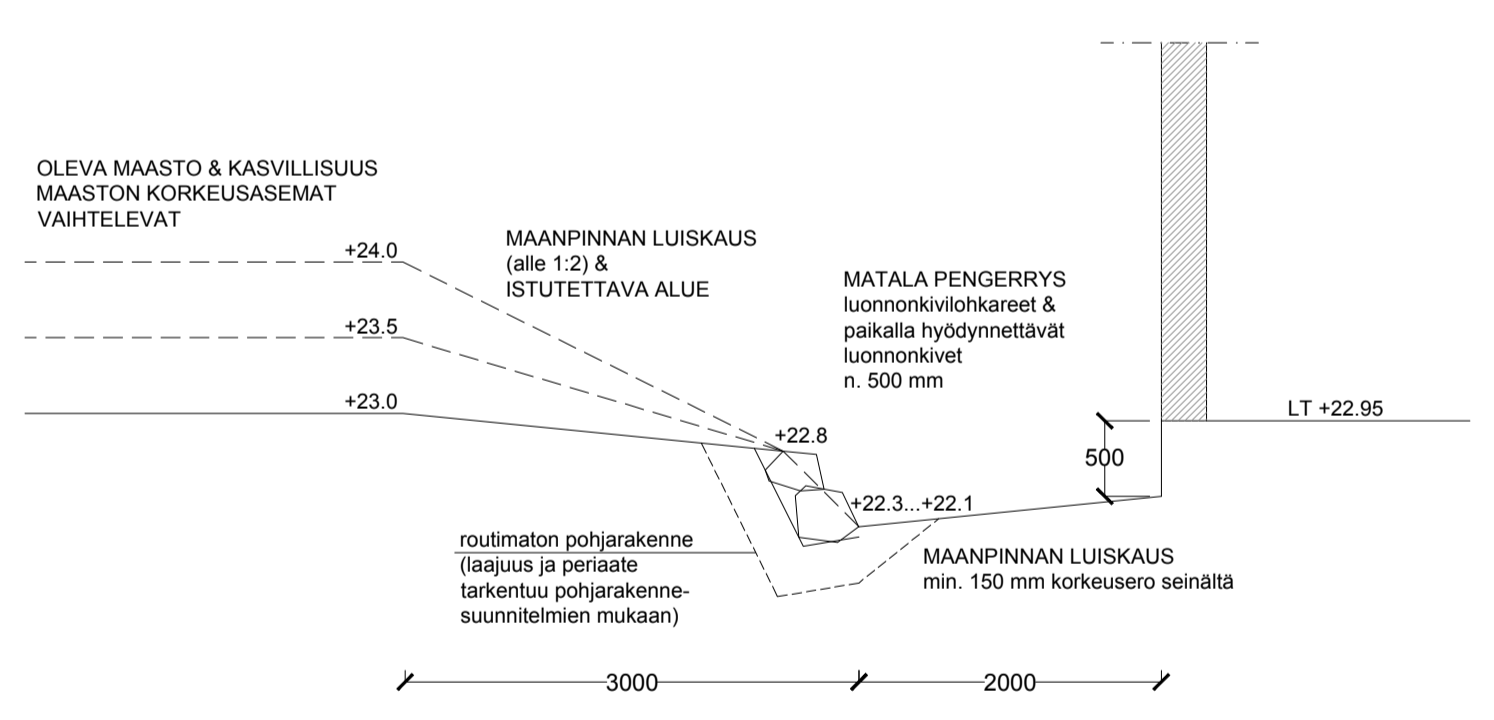
- PINTAMATERIAALIT JA RAKENTEET:**
- kivituhka kivituhka olevan kivituhkan sävyn mukaan, raekoko 0..5 mm
 - kiveys luonnonkivi, 100x100x100 mm, sävy ja pintakäsittely vaihtelee (poltettu sekä lohkottu), sävy yhtenevä kivituhkapinnan kanssa
 - nurmikivi luonnonkivellä toteutettava nurmikiveys (kts. kohta kiveys)
 - RK reunakivirajaus, upotettava, leveys 110 mm, pintakäsittely vaihtelee (ristipähakattu tai lohkottu), sävy kuten kohdassa kiveys
 - matala luonnonkivi-pengerys pengerys toteutetaan luonnonkivin pultti- tai lohkeakivistä sekä mahdollisuuksien mukaan paikan päällä hyödynnettävistä luonnonkivistä, kts. periaateleikkaus alla
 - singeliakaista rakennuksen reunalla sekavärinen luonnonkivisingeli- tai sepeleikaista (raekoko 8/16)

- KALUSTEET:**
- penkki selkänöjällinen penkki, malli esim. Lehtovuori Kuru Senior
metalliosat RAL-sävytettyinä ukoväriyssi-suunnitelman mukaan
 - pyöritelmeet runkolukittava telne, malli esim. Lehtovuori Fipo,
huom. 2 paikkaa / telne
RAL-sävylä ukoväriyssi-suunnitelman mukaan
 - jäteastiansuoja paloturvallinen roskakatos, malli Lehtovuori Modul XL, pintakäsittely maalattu RAL-sävylä ukoväriyssi-suunnitelman mukaan, varustetaan tarvittaessa asennusjalustalla

VALAISIMET:
Pihajäsen väliaisintyyppi, -mallit ja lukumäärät tarkentuvat. Pihalla käytettävien pylväisvalaisinten korkeus n. 3 m sävy ukoväriyssi-suunnitelman mukaan, huomioidaan harvittu yleisimpiä ja liittyminen kirkon ja laajennuksen arkkitehtuurin.

MATALA LUONNONKIVIPENGERRYS LAAJENNUKSEN JA OLEVAAN MAASTON VÄLISSÄ

PERIAATELEIKKAUS 1:50
-MAANPINNAN LUISKAUS JA PENGERRYS RAKENNUKSEN VIERELLÄ & LIITTYMINEN OLEVAAN MAASTOON

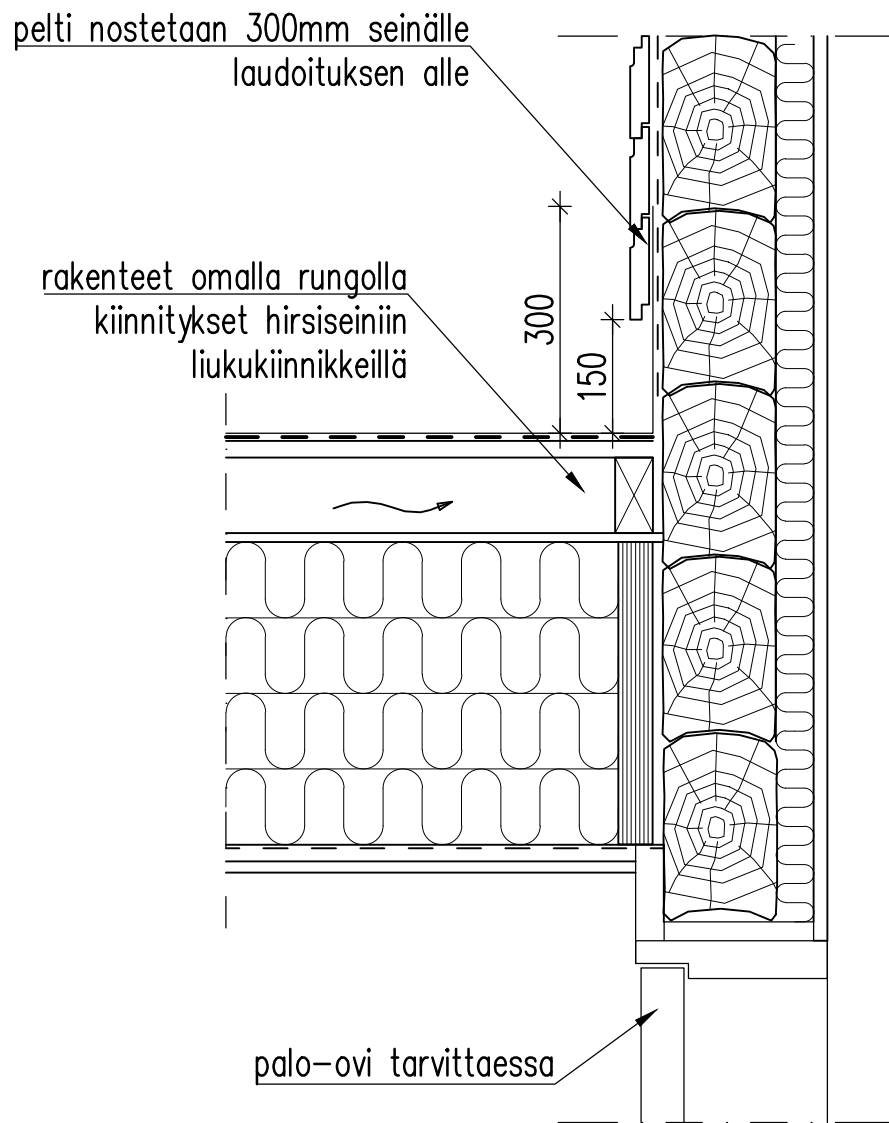


19.3.2026

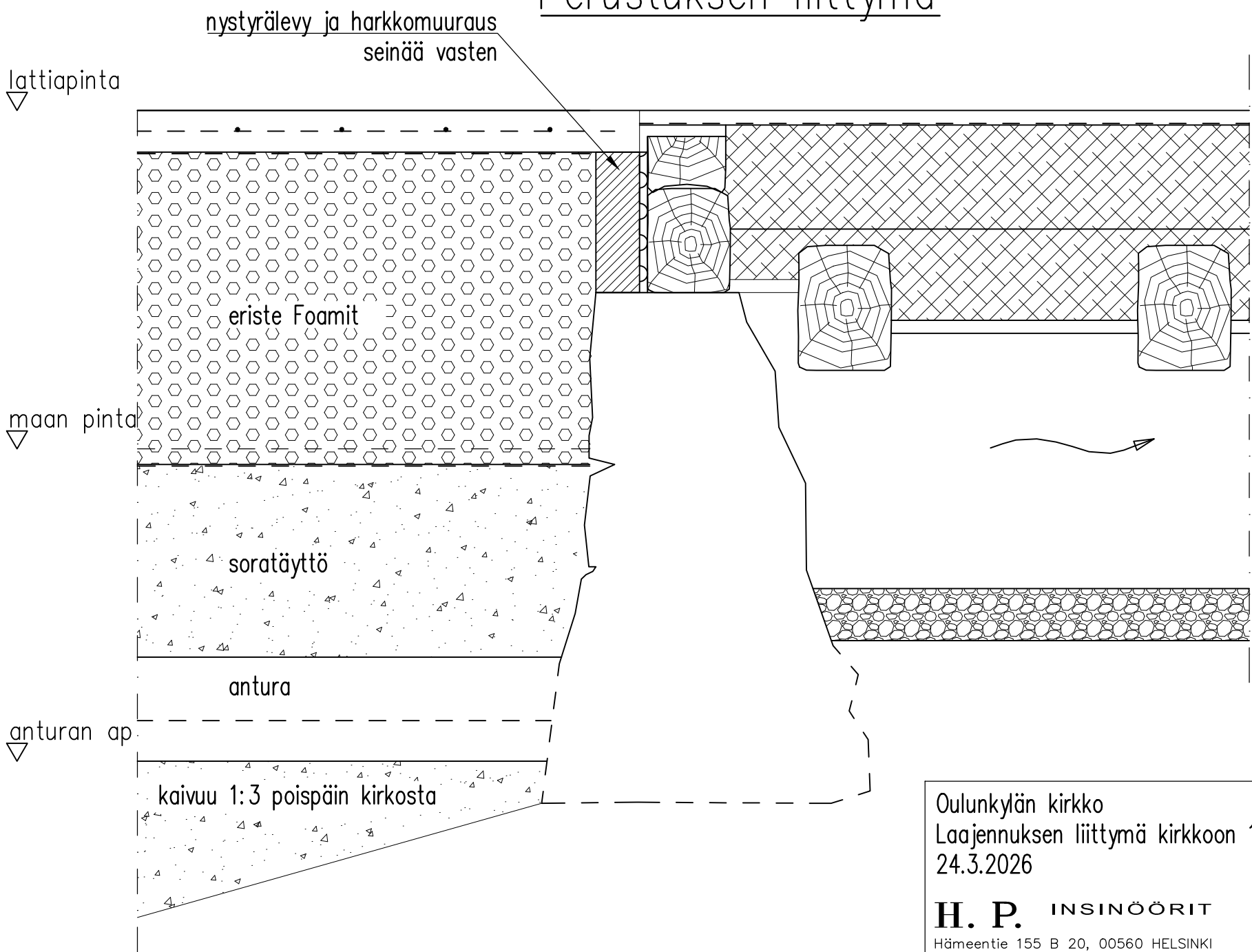
OLUNKYLÄN PUUKIRKKO
PIHASUUNNITELMA, ALUSTAVA 1:200
TEKNISTÄ ENNAKKONEUVOTTELUA VARTEN

LASS Landscape Architecture Oy
Vainolankatu 2
00610 Helsinki
p. 040 164 5424

Vesikaton liittymä



Perustuksen liittymä



Oulunkylän kirkko
Laajennuksen liittymä kirkkoon 1:10
24.3.2026

H. P. INSINÖÖRIT
Hämeentie 155 B 20, 00560 HELSINKI
+358505510072 - HPINSINORIT.FI