

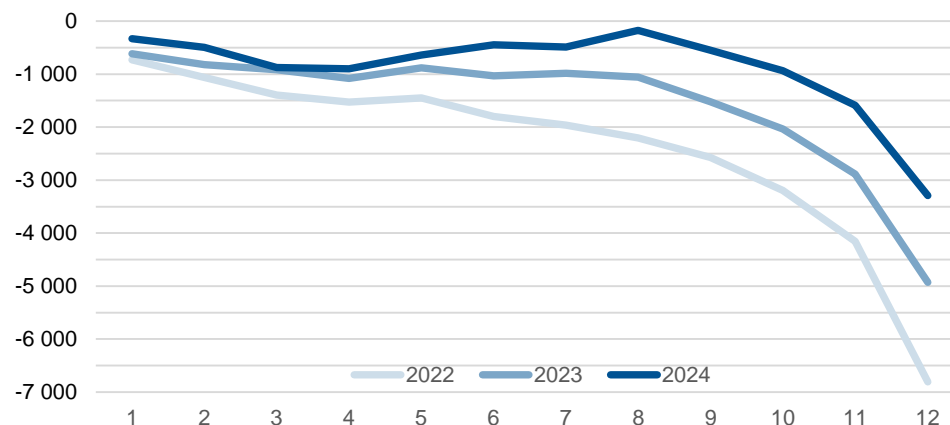
## Jäsenmäärän kehitys vuoden 2024 alusta

JOULUKUU 2024

**HUOM! Jäsenmäärä 31.12.2024 on alustava tieto**

Seurakunta	Jäseniä 1.1.2024	Jäseniä 31.12.2024	Muutos (+/-) vuoden 2024 aikana
Haaga	13 008	12 837	- 171
Helsingin Mikael	22 316	21 589	- 727
Helsingin tuomiokirkkosrk	29 108	29 041	- 67
Herttoniemi	15 214	15 008	- 206
Kallio	17 869	17 794	- 75
Kannelmäki	12 946	12 866	- 80
Lauttasaari	12 458	12 434	- 24
Malmi	45 312	44 262	- 1 050
Munkkiniemi	10 083	10 071	- 12
Oulunkylä	18 119	18 439	+ 320
Paavali	13 621	13 540	- 81
Pakila	11 998	11 922	- 76
Pitäjänmäki	8 210	7 975	- 235
Roihuvuori	17 135	16 949	- 186
Töölö	25 872	25 825	- 47
Vuosaari	15 293	15 038	- 255
<b>suomenkieliset seurakunnat</b>	<b>288 562</b>	<b>285 590</b>	<b>- 2 972</b>
Johannes	11 299	11 240	- 59
Matteus	4 758	4 653	- 105
Petrus	5 896	5 739	- 157
<b>ruotsinkieliset seurakunnat</b>	<b>21 953</b>	<b>21 632</b>	<b>- 321</b>
<b>Kaikki seurakunnat yhteensä</b>	<b>310 515</b>	<b>307 222</b>	<b>- 3 293</b>

## Jäsenmäärän kehitys Helsingin seurakunnissa kuukausittain 2022–2024



	kuukauden aikana			vuoden alusta yhteensä		
	2022	2023	2024	2022	2023	2024
tammikuu	-731	-621	-334	-731	-621	-334
helmikuu	-331	-199	-162	-1 062	-820	-496
maaliskuu	-331	-99	-379	-1 393	-919	-875
huhtikuu	-132	-159	-25	-1 525	-1 078	-900
toukokuu	76	197	260	-1 449	-881	-640
kesäkuu	-352	-150	194	-1 801	-1 031	-446
heinäkuu	-160	48	-41	-1 961	-983	-487
elokuu	-244	-72	310	-2 205	-1 055	-177
syyskuu	-365	-466	-370	-2 570	-1 521	-547
lokakuu	-627	-513	-389	-3 197	-2 034	-936
marraskuu	-957	-851	-655	-4 154	-2 885	-1 591
joulukuu	-2 654	-2 046	-1 702	-6 808	-4 931	-3 293
<b>Yhteensä</b>	<b>-6 808</b>	<b>-4 931</b>	<b>-3 293</b>			

## Alle yksivuotiaat kastetut lapset seurakunnittain

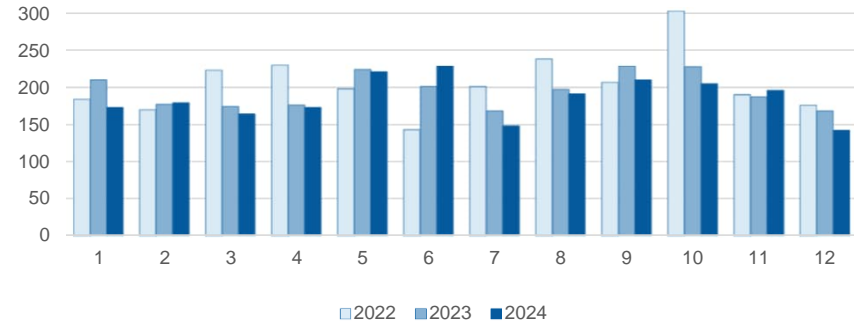
JOULUKUU 2024

Tämän sivun kaikki luvut: kasteet ensirekisteröintinä + kasteen kautta kirkkoon liittyneet alle yksivuotiaat

Seurakunta	Kuukauden aikana kastetut lapset	Tammi–joulukuussa kastetut lapset yhteensä		
		2022	2023	2024
Haaga	5	115	93	87
Helsingin Mikael	6	140	123	118
Helsingin tuomiokirkkosrk	5	235	237	209
Herttoniemi	10	143	112	115
Kallio	6	106	116	108
Kannelmäki	9	105	122	106
Lauttasaari	11	126	109	123
Malmi	28	400	351	331
Munkkiniemi	..	79	70	58
Oulunkylä	8	121	137	139
Paavali	10	101	79	106
Pakila	6	116	102	105
Pitäjänmäki	..	68	57	48
Roihuvuori	7	147	130	144
Töölö	15	205	226	194
Vuosaari	..	96	80	82
<b>suomenkieliset seurakunnat</b>	<b>134</b>	<b>2 303</b>	<b>2 144</b>	<b>2 073</b>
Johannes	..	81	104	97
Matteus	..	31	38	32
Petrus	..	48	53	29
<b>ruotsinkieliset seurakunnat</b>	<b>8</b>	<b>160</b>	<b>195</b>	<b>158</b>
<b>Kaikki seurakunnat yhteensä</b>	<b>142</b>	<b>2 463</b>	<b>2 339</b>	<b>2 231</b>

.. (kaksi pistettä -merkintä) = tieto on liian pieni esitettäväksi (alle 5)

## Alle yksivuotiaat kastetut lapset Helsingin seurakunnissa kuukausittain 2022–2024



	kuukauden aikana			vuoden alusta yhteensä		
	2022	2023	2024	2022	2023	2024
tammikuu	184	210	173	184	210	173
helmikuu	170	177	179	354	387	352
maaliskuu	223	174	164	577	561	516
huhtikuu	230	176	173	807	737	689
toukokuu	198	224	221	1 005	961	910
kesäkuu	143	201	229	1 148	1 162	1 139
heinäkuu	201	168	148	1 349	1 330	1 287
elokuu	238	197	191	1 587	1 527	1 478
syyskuu	207	229	210	1 794	1 756	1 688
lokakuu	303	228	205	2 097	1 984	1 893
marraskuu	190	187	196	2 287	2 171	2 089
joulukuu	176	168	142	2 463	2 339	2 231
<b>Yhteensä</b>	<b>2 463</b>	<b>2 339</b>	<b>2 231</b>			

## Vähintään yksivuotiaat kirkkoon liittyneet seurakunnittain

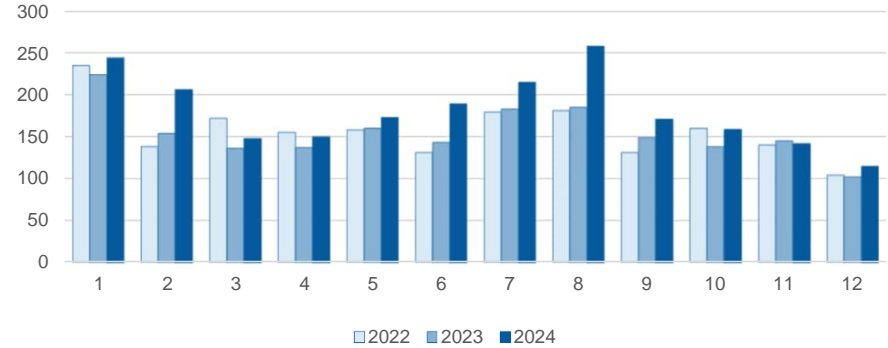
### JOULUKUU 2024

Tämän sivun luvut eivät sisällä: kasteen kautta kirkkoon liittyneitä alle yksivuotiaita

Seurakunta	Kuukauden aikana kirkkoon liittyneet	Tammi–joulukuussa kirkkoon liittyneet yhteensä		
		2022	2023	2024
Haaga	8	58	73	94
Helsingin Mikael	7	118	109	146
Helsingin tuomiokirkkosrk	17	220	211	259
Herttoniemi	6	114	85	103
Kallio	11	157	159	171
Kannelmäki	5	81	84	91
Lauttasaari	..	79	83	88
Malmi	12	228	235	254
Munkkiniemi	..	49	57	64
Oulunkylä	..	71	103	120
Paavali	..	106	99	98
Pakila	..	45	46	69
Pitäjänmäki	5	45	34	56
Roihuvuori	11	110	90	115
Töölö	13	192	175	225
Vuosaari	6	110	83	79
<b>suomenkieliset seurakunnat</b>	<b>113</b>	<b>1 783</b>	<b>1 726</b>	<b>2 032</b>
Johannes	..	64	64	77
Matteus	..	22	30	36
Petrus	..	15	36	25
<b>ruotsinkieliset seurakunnat</b>	<b>..</b>	<b>101</b>	<b>130</b>	<b>138</b>
<b>Kaikki seurakunnat yhteensä</b>	<b>115</b>	<b>1 884</b>	<b>1 856</b>	<b>2 170</b>

.. (kaksi pistettä -merkintä) = tieto on liian pieni esitettäväksi (alle 5)

## Vähintään yksivuotiaat kirkkoon liittyneet Helsingin seurakunnissa kuukausittain 2022–2024



	kuukauden aikana			vuoden alusta yhteensä		
	2022	2023	2024	2022	2023	2024
tammikuu	235	224	244	235	224	244
helmikuu	138	154	206	373	378	450
maaliskuu	172	136	148	545	514	598
huhtikuu	155	137	150	700	651	748
toukokuu	158	160	173	858	811	921
kesäkuu	131	143	189	989	954	1 110
heinäkuu	179	183	215	1 168	1 137	1 325
elokuu	181	185	258	1 349	1 322	1 583
syyskuu	131	149	171	1 480	1 471	1 754
lokakuu	160	138	159	1 640	1 609	1 913
marraskuu	140	145	142	1 780	1 754	2 055
joulukuu	104	102	115	1 884	1 856	2 170
<b>Yhteensä</b>	<b>1 884</b>	<b>1 856</b>	<b>2 170</b>			

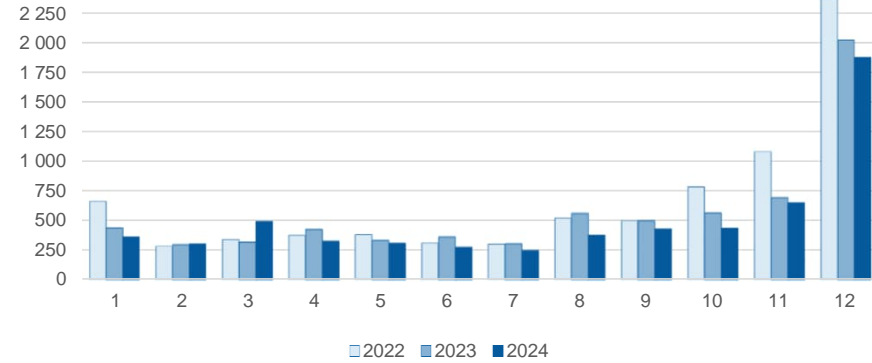
## Kirkosta eronneet seurakunnittain

### JOULUKUU 2024

Seurakunta	Kuukauden aikana kirkosta eronneet	Tammi–joulukuussa kirkosta eronneet yhteensä		
		2022	2023	2024
Haaga	93	352	264	275
Helsingin Mikael	91	353	336	351
Helsingin tuomiokirkkosrk	241	998	892	761
Herttoniemi	90	400	345	287
Kallio	175	873	740	605
Kannelmäki	59	279	217	218
Lauttasaari	101	307	270	260
Malmi	201	884	760	685
Munkkiniemi	55	233	211	170
Oulunkylä	82	397	365	327
Paavali	99	474	417	359
Pakila	72	191	152	167
Pitäjänmäki	42	197	192	125
Roihuvuori	70	358	314	267
Töölö	201	839	692	599
Vuosaari	68	306	238	226
<b>suomenkieliset seurakunnat</b>	<b>1 740</b>	<b>7 441</b>	<b>6 405</b>	<b>5 682</b>
Johannes	80	253	275	253
Matteus	23	78	64	62
Petrus	33	107	84	95
<b>ruotsinkieliset seurakunnat</b>	<b>136</b>	<b>438</b>	<b>423</b>	<b>410</b>
<b>Kaikki seurakunnat yhteensä</b>	<b>1 876</b>	<b>7 879</b>	<b>6 828</b>	<b>6 092</b>

.. (kaksi pistettä -merkintä) = tieto on liian pieni esitettäväksi (alle 5)

### Kirkosta eronneet Helsingin seurakunnissa kuukausittain 2022–2024



	kuukauden aikana			vuoden alusta yhteensä		
	2022	2023	2024	2022	2023	2024
tammikuu	659	438	364	659	438	364
helmikuu	279	298	303	938	736	667
maaliskuu	335	320	493	1 273	1 056	1 160
huhtikuu	373	426	328	1 646	1 482	1 488
toukokuu	378	332	310	2 024	1 814	1 798
kesäkuu	309	362	277	2 333	2 176	2 075
heinäkuu	297	306	248	2 630	2 482	2 323
elokuu	517	562	376	3 147	3 044	2 699
syyskuu	497	500	430	3 644	3 544	3 129
lokakuu	783	565	436	4 427	4 109	3 565
marraskuu	1 079	695	651	5 506	4 804	4 216
joulukuu	2 373	2 024	1 876	7 879	6 828	6 092
<b>Yhteensä</b>	<b>7 879</b>	<b>6 828</b>	<b>6 092</b>			

## Jäsenmäärään vaikuttavat muutostapahtumat seurakunnittain viimeisimmän kuukauden aikana

### JOULUKUU 2024 HUOM! Jäsenmäärät ja jäsenmäärän muutos ovat alustavia tietoja.

Seurakunta	Jäsenmäärä joulukuun alussa	Kastetut <sup>1)</sup> Vain ensi- rekisteröinnit	Kuolleet	Seurakuntaan muuttaneet <sup>2)</sup>	Seurakunnasta muuttaneet <sup>2)</sup>	Seurakuntaan muuttaneet – seurakunnasta muuttaneet	Kirkkoon liittyneet <sup>1)</sup> HUOM. Myös alle yksivuotiaat	Kirkosta eronneet	Muut <sup>3)</sup> tapahtumat	Jäsenmäärä joulukuun lopussa	Jäsenmäärän muutos (+/-) joulukuun aikana
Haaga	12 930	5	14	108	106	2	8	93	-1	12 837	- 93
Helsingin Mikael	21 700	..	27	119	125	-6	10	91	0	21 589	- 111
Helsingin tuomiokirkkosrk	29 273	..	17	298	288	10	19	241	-6	29 041	- 232
Herttoniemi	15 084	7	13	131	118	13	9	90	-2	15 008	- 76
Kallio	17 979	..	18	253	262	-9	14	175	0	17 794	- 185
Kannelmäki	12 882	6	13	110	69	41	8	59	1	12 866	- 16
Lauttasaari	12 521	9	8	97	89	8	5	101	0	12 434	- 87
Malmi	44 499	17	62	235	248	-13	23	201	-1	44 262	- 237
Munkkiniemi	10 113	..	9	81	65	16	..	55	0	10 071	- 42
Oulunkylä	18 463	6	21	188	117	71	..	82	-1	18 439	- 24
Paavali	13 602	..	14	193	155	38	10	99	0	13 540	- 62
Pakila	11 976	5	7	62	45	17	..	72	0	11 922	- 54
Pitäjänmäki	8 036	..	9	55	70	-15	5	42	-2	7 975	- 61
Roihuvuori	16 989	6	22	142	108	34	12	70	0	16 949	- 40
Töölö	25 986	9	22	302	264	38	19	201	-4	25 825	- 161
Vuosaari	15 114	..	12	101	105	-4	7	68	-1	15 038	- 76
<b>suomenkieliset seurakunnat</b>	<b>287 147</b>	<b>88</b>	<b>288</b>	<b>2 475</b>	<b>2 234</b>	<b>241</b>	<b>159</b>	<b>1 740</b>	<b>-17</b>	<b>285 590</b>	<b>- 1 557</b>
Johannes	11 310	..	6	69	57	12	..	80	-1	11 240	- 70
Matteus	4 687	..	8	17	24	-7	..	23	1	4 653	- 34
Petrus	5 780	..	13	25	23	2	..	33	1	5 739	- 41
<b>ruotsinkieliset seurakunnat</b>	<b>21 777</b>	<b>..</b>	<b>27</b>	<b>111</b>	<b>104</b>	<b>7</b>	<b>6</b>	<b>136</b>	<b>1</b>	<b>21 632</b>	<b>- 145</b>
<b>Kaikki seurakunnat yhteensä</b>	<b>308 924</b>	<b>92</b>	<b>315</b>	<b>2 586</b>	<b>2 338</b>	<b>248</b>	<b>165</b>	<b>1 876</b>	<b>-16</b>	<b>307 222</b>	<b>- 1 702</b>

.. (kaksi pistettä -merkintä) = tieto on liian pieni esitettäväksi (alle 5)

1) Kastetut ja kirkkoon liittyneet esitetään tällä sivulla kirkon virallisen tilastointiperiaatteen mukaisesti: kasteen kautta kirkkoon liittyneet alle yksivuotiaat sisältyvät kirkkoon liittyneiden lukumäärään.

2) Vain muutot kotimaassa.

3) Jäsenmäärän muutos (+/-) yhteensä seuraavista tapahtumista: siirto läsnä olevaan väestöön (+), siirto poissa olevaan väestöön (-), seurakunnan/kieliryhmän vaihto (+/-), peruttu muutto (+/-).

## Jäsenmäärään vaikuttavat muutostapahtumat seurakunnittain vuoden 2024 aikana

TAMMIKUU–JOULUKUU 2024

**HUOM! Jäsenmäärä 31.12.2024 ja jäsenmäärän muutos vuonna 2024 ovat alustavia tietoja.**

Seurakunta	Jäsenmäärä vuoden alussa	Kastetut <sup>1)</sup> Vain ensi- rekisteröinnit	Kuolleet	Seurakuntaan muuttaneet <sup>2)</sup>	Seurakunnasta muuttaneet <sup>2)</sup>	Seurakuntaan muuttaneet – seurakunnasta muuttaneet	Kirkkoon liittyneet <sup>1)</sup> HUOM. Myös alle yksivuotiaat	Kirkosta eronneet	Muut <sup>3)</sup> tapahtumat	Jäsenmäärä joulukuun lopussa	Jäsenmäärän muutos (+/-) vuoden aikana
Haaga	13 008	60	181	1 777	1 617	160	121	275	-59	12 837	- 171
Helsingin Mikael	22 316	80	395	1 623	1 868	-245	184	351	4	21 589	- 727
Helsingin tuomiokirkkosrk	29 108	104	209	4 251	3 771	480	364	761	-58	29 041	- 67
Herttoniemi	15 214	74	210	1 719	1 641	78	144	287	-12	15 008	- 206
Kallio	17 869	68	183	3 620	3 182	438	211	605	-11	17 794	- 75
Kannelmäki	12 946	66	142	1 261	1 172	89	131	218	-11	12 866	- 80
Lauttasaari	12 458	65	103	1 223	1 101	122	146	260	-4	12 434	- 24
Malmi	45 312	228	570	2 938	3 337	-399	357	685	1	44 262	- 1 050
Munkkiniemi	10 083	32	148	1 126	976	150	90	170	30	10 071	- 12
Oulunkylä	18 119	98	289	2 414	1 733	681	161	327	-11	18 439	+ 320
Paavali	13 621	60	98	2 515	2 352	163	144	359	1	13 540	- 81
Pakila	11 998	74	118	686	662	24	100	167	5	11 922	- 76
Pitäjänmäki	8 210	34	94	889	1 012	-123	70	125	2	7 975	- 235
Roihuvuori	17 135	84	200	1 440	1 404	36	175	267	-23	16 949	- 186
Töölö	25 872	103	286	4 098	3 647	451	316	599	-37	25 825	- 47
Vuosaari	15 293	48	151	1 219	1 265	-46	113	226	-6	15 038	- 255
<b>suomenkieliset seurakunnat</b>	<b>288 562</b>	<b>1 278</b>	<b>3 377</b>	<b>32 799</b>	<b>30 740</b>	<b>2 059</b>	<b>2 827</b>	<b>5 682</b>	<b>-189</b>	<b>285 590</b>	<b>- 2 972</b>
Johannes	11 299	40	89	966	814	152	134	253	-45	11 240	- 59
Matteus	4 758	15	75	197	239	-42	53	62	6	4 653	- 105
Petrus	5 896	20	123	384	374	10	34	95	-7	5 739	- 157
<b>ruotsinkieliset seurakunnat</b>	<b>21 953</b>	<b>75</b>	<b>287</b>	<b>1 547</b>	<b>1 427</b>	<b>120</b>	<b>221</b>	<b>410</b>	<b>-46</b>	<b>21 632</b>	<b>- 321</b>
<b>Kaikki seurakunnat yhteensä</b>	<b>310 515</b>	<b>1 353</b>	<b>3 664</b>	<b>34 346</b>	<b>32 167</b>	<b>2 179</b>	<b>3 048</b>	<b>6 092</b>	<b>-235</b>	<b>307 222</b>	<b>- 3 293</b>

.. (kaksi pistettä -merkintä) = tieto on liian pieni esitettäväksi (alle 5)

1) Kastetut ja kirkkoon liittyneet esitetään tällä sivulla kirkon virallisen tilastointiperiaatteen mukaisesti: kasteen kautta kirkkoon liittyneet alle yksivuotiaat sisältyvät kirkkoon liittyneiden lukumäärään.

2) Vain muutot kotimaassa.

3) Jäsenmäärän muutos (+/-) yhteensä seuraavista tapahtumista: siirto läsnä olevaan väestöön (+), siirto poissa olevaan väestöön (-), seurakunnan/kieliryhmän vaihto (+/-), peruttu muutto (+/-).