

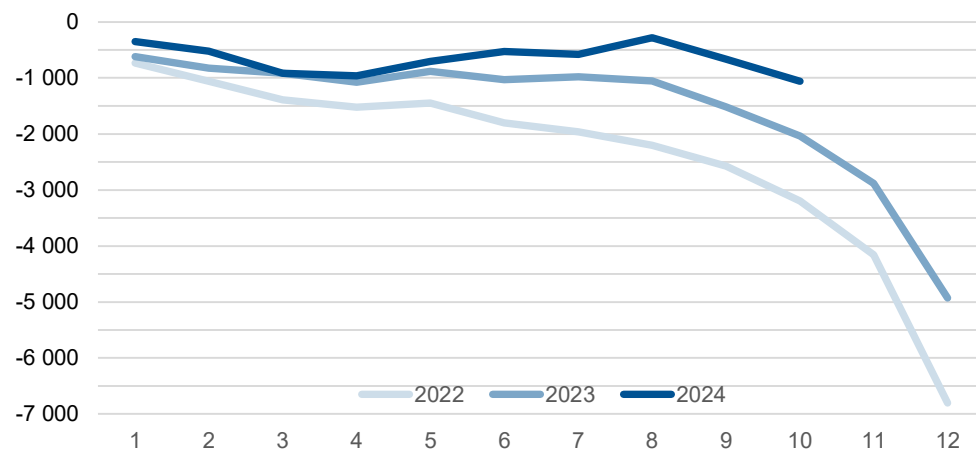
Jäsenmäärän kehitys vuoden 2024 alusta

LOKAKUU 2024

Seurakunta	Jäseniä 1.1.2024	Jäseniä 1.11.2024	Muutos (+/-) vuoden alusta
Haaga	13 008	12 981	- 27
Helsingin Mikael	22 316	21 776	- 540
Helsingin tuomiokirkkosrk	29 108	29 333	+ 225
Herttoniemi	15 214	15 115	- 99
Kallio	17 869	18 024	+ 155
Kannelmäki	12 946	12 906	- 40
Lauttasaari	12 458	12 549	+ 91
Malmi	45 312	44 573	- 739
Munkkiniemi	10 083	10 121	+ 38
Oulunkylä	18 119	18 446	+ 327
Paavali	13 621	13 589	- 32
Pakila	11 998	11 947	- 51
Pitäjänmäki	8 210	8 065	- 145
Roihuvuori	17 135	17 042	- 93
Töölö	25 872	26 042	+ 170
Vuosaari	15 293	15 113	- 180
suomenkieliset seurakunnat	288 562	287 622	- 940
Johannes	11 299	11 350	+ 51
Matteus	4 758	4 699	- 59
Petrus	5 896	5 786	- 110
ruotsinkieliset seurakunnat	21 953	21 835	- 118
Kaikki seurakunnat yhteensä	310 515	309 457	- 1 058



Jäsenmäärän kehitys Helsingin seurakunnissa kuukausittain 2022–2024



	kuukauden aikana			vuoden alusta yhteensä		
	2022	2023	2024	2022	2023	2024
tammikuu	-731	-621	-350	-731	-621	-350
helmikuu	-331	-199	-173	-1 062	-820	-523
maaliskuu	-331	-99	-394	-1 393	-919	-917
huhtikuu	-132	-159	-46	-1 525	-1 078	-963
toukokuu	76	197	256	-1 449	-881	-707
kesäkuu	-352	-150	178	-1 801	-1 031	-529
heinäkuu	-160	48	-50	-1 961	-983	-579
elokuu	-244	-72	296	-2 205	-1 055	-283
syyskuu	-365	-466	-379	-2 570	-1 521	-662
lokakuu	-627	-513	-396	-3 197	-2 034	-1 058
marraskuu	-957	-851		-4 154	-2 885	
joulukuu	-2 654	-2 046		-6 808	-4 931	
Yhteensä	-6 808	-4 931	-1 058			

Alle yksivuotiaat kastetut lapset seurakunnittain

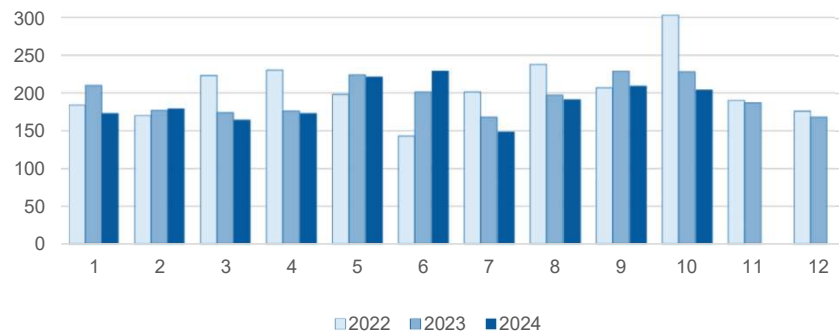
LOKAKUU 2024

Tämän sivun kaikki luvut: kasteet ensirekisteröintinä + kasteen kautta kirkkoon liittyneet alle yksivuotiaat

Seurakunta	Kuukauden aikana kastetut lapset	Tammi–lokakuussa kastetut lapset yhteensä		
		2022	2023	2024
Haaga	8	98	79	74
Helsingin Mikael	12	123	105	100
Helsingin tuomiokirkkosrk	26	203	207	191
Herttoniemi	9	116	93	87
Kallio	10	85	93	97
Kannelmäki	..	92	110	90
Lauttasaari	10	111	88	105
Malmi	31	338	300	275
Munkkiniemi	5	70	60	50
Oulunkylä	14	106	117	111
Paavali	8	91	67	91
Pakila	11	97	92	88
Pitäjänmäki	5	59	49	41
Roihuvuori	16	121	109	127
Töölö	18	172	192	166
Vuosaari	7	84	65	66
suomenkieliset seurakunnat	193	1 966	1 826	1 759
Johannes	7	64	86	83
Matteus	..	25	33	27
Petrus	..	42	39	22
ruotsinkieliset seurakunnat	11	131	158	132
Kaikki seurakunnat yhteensä	204	2 097	1 984	1 891

.. (kaksi pistettä -merkintä) = tieto on liian pieni esitettäväksi (alle 5)

Alle yksivuotiaat kastetut lapset Helsingin seurakunnissa kuukausittain 2022–2024



	kuukauden aikana			vuoden alusta yhteensä		
	2022	2023	2024	2022	2023	2024
tammikuu	184	210	173	184	210	173
helmikuu	170	177	179	354	387	352
maaliskuu	223	174	164	577	561	516
huhtikuu	230	176	173	807	737	689
toukokuu	198	224	221	1 005	961	910
kesäkuu	143	201	229	1 148	1 162	1 139
heinäkuu	201	168	148	1 349	1 330	1 287
elokuu	238	197	191	1 587	1 527	1 478
syyskuu	207	229	209	1 794	1 756	1 687
lokakuu	303	228	204	2 097	1 984	1 891
marraskuu	190	187		2 287	2 171	
joulukuu	176	168		2 463	2 339	
Yhteensä	2 463	2 339	1 891			

Vähintään yksivuotiaat kirkkoon liittyneet seurakunnittain

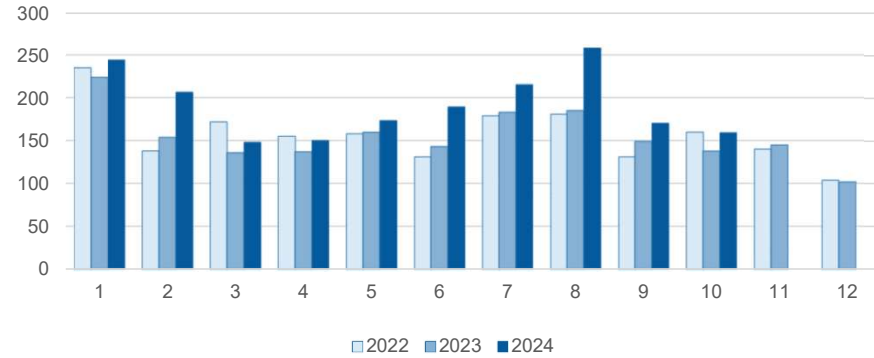
LOKAKUU 2024

Tämän sivun luvut eivät sisällä : kasteen kautta kirkkoon liittyneitä alle yksivuotiaita

Seurakunta	Kuukauden aikana kirkkoon liittyneet	Tammi–lokakuussa kirkkoon liittyneet yhteensä		
		2022	2023	2024
Haaga	6	49	61	77
Helsingin Mikael	9	97	91	133
Helsingin tuomiokirkkosrk	23	192	186	225
Herttoniemi	..	97	73	90
Kallio	7	136	139	152
Kannelmäki	5	70	67	76
Lauttasaari	5	64	71	76
Malmi	18	192	206	215
Munkkiniemi	5	47	52	59
Oulunkylä	17	65	89	114
Paavali	11	93	83	91
Pakila	..	39	39	62
Pitäjänmäki	..	42	28	46
Roihuvuori	5	98	80	98
Töölö	17	174	155	201
Vuosaari	11	98	72	65
suomenkieliset seurakunnat	146	1 553	1 492	1 780
Johannes	8	56	56	73
Matteus	5	19	29	35
Petrus	..	12	32	24
ruotsinkieliset seurakunnat	13	87	117	132
Kaikki seurakunnat yhteensä	159	1 640	1 609	1 912

.. (kaksi pistettä -merkintä) = tieto on liian pieni esitettäväksi (alle 5)

Vähintään yksivuotiaat kirkkoon liittyneet Helsingin seurakunnissa kuukausittain 2022–2024



	kuukauden aikana			vuoden alusta yhteensä		
	2022	2023	2024	2022	2023	2024
tammikuu	235	224	244	235	224	244
helmikuu	138	154	206	373	378	450
maaliskuu	172	136	148	545	514	598
huhtikuu	155	137	150	700	651	748
toukokuu	158	160	173	858	811	921
kesäkuu	131	143	189	989	954	1 110
heinäkuu	179	183	215	1 168	1 137	1 325
elokuu	181	185	258	1 349	1 322	1 583
syyskuu	131	149	170	1 480	1 471	1 753
lokakuu	160	138	159	1 640	1 609	1 912
marraskuu	140	145		1 780	1 754	
joulukuu	104	102		1 884	1 856	
Yhteensä	1 884	1 856	1 912			

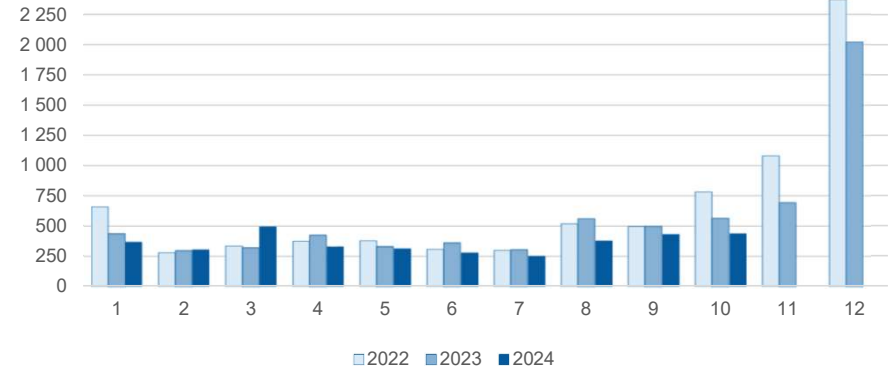
Kirkosta eronneet seurakunnittain

LOKAKUU 2024

Seurakunta	Kuukauden aikana kirkosta eronneet	Tammi–lokakuussa kirkosta eronneet yhteensä		
		2022	2023	2024
Haaga	20	205	156	156
Helsingin Mikael	16	208	210	218
Helsingin tuomiokirkkosrk	60	559	505	444
Herttoniemi	22	208	215	171
Kallio	51	487	462	366
Kannelmäki	9	152	127	136
Lauttasaari	19	170	153	126
Malmi	48	507	435	416
Munkkiniemi	13	113	128	91
Oulunkylä	24	232	220	204
Paavali	29	263	254	225
Pakila	7	117	72	74
Pitäjänmäki	13	121	120	69
Roihuvuori	20	201	188	159
Töölö	41	443	413	334
Vuosaari	12	175	162	138
suomenkieliset seurakunnat	404	4 161	3 820	3 327
Johannes	15	150	196	149
Matteus	9	45	41	33
Petrus	7	71	52	55
ruotsinkieliset seurakunnat	31	266	289	237
Kaikki seurakunnat yhteensä	435	4 427	4 109	3 564

.. (kaksi pistettä -merkinä) = tieto on liian pieni esitettäväksi (alle 5)

Kirkosta eronneet Helsingin seurakunnissa kuukausittain 2022–2024



	kuukauden aikana			vuoden alusta yhteensä		
	2022	2023	2024	2022	2023	2024
tammikuu	659	438	364	659	438	364
helmikuu	279	298	303	938	736	667
maaliskuu	335	320	493	1 273	1 056	1 160
huhtikuu	373	426	328	1 646	1 482	1 488
toukokuu	378	332	310	2 024	1 814	1 798
kesäkuu	309	362	277	2 333	2 176	2 075
heinäkuu	297	306	248	2 630	2 482	2 323
elokuu	517	562	376	3 147	3 044	2 699
syyskuu	497	500	430	3 644	3 544	3 129
lokakuu	783	565	435	4 427	4 109	3 564
marraskuu	1 079	695		5 506	4 804	
joulukuu	2 373	2 024		7 879	6 828	
Yhteensä	7 879	6 828	3 564			

Jäsenmäärään vaikuttavat muutostapahtumat seurakunnittain viimeisimmän kuukauden aikana

LOKAKUU 2024

Seurakunta	Jäsenmäärä	Kastetut ¹⁾		Seurakuntaan		Seurakuntaan	Kirkkoon	Kirkosta	Muut ³⁾	Jäsenmäärä	Jäsenmäärän	
	lokakuun	Vain ensi-	Kuolleet	muuttaneet ²⁾	Seurakunnasta	muuttaneet –	liittyneet ¹⁾			lokakuun	muutos (+/-)	
	alussa	rekisteröinnit		muuttaneet ²⁾	muuttaneet ²⁾	seurakunnasta	HUOM. Myös	eronneet	tapahtumat	lopussa	lokakuun	
Haaga	13 062	7	17	119	127	-8	7	20	-50	12 981	-	-81
Helsingin Mikael	21 834	8	33	148	178	-30	13	16	0	21 776	-	-58
Helsingin tuomiokirkkosrk	29 407	15	19	320	347	-27	34	60	-17	29 333	-	-74
Herttoniemi	15 168	6	15	123	146	-23	6	22	-5	15 115	-	-53
Kallio	18 079	6	23	268	262	6	11	51	-4	18 024	-	-55
Kannelmäki	12 929	..	14	85	89	-4	6	9	-4	12 906	-	-23
Lauttasaari	12 531	..	8	107	68	39	12	19	-9	12 549	+	18
Malmi	44 617	21	58	263	247	16	28	48	-3	44 573	-	-44
Munkkiniemi	10 070	..	14	91	68	23	7	13	45	10 121	+	51
Oulunkylä	18 409	11	19	219	174	45	20	24	4	18 446	+	37
Paavali	13 582	..	12	216	187	29	15	29	0	13 589	+	7
Pakila	11 966	9	7	44	63	-19	..	7	2	11 947	-	-19
Pitäjänmäki	8 103	..	8	51	74	-23	..	13	-2	8 065	-	-38
Roihuvuori	17 095	9	19	107	138	-31	12	20	-4	17 042	-	-53
Töölö	26 032	11	25	340	293	47	24	41	-6	26 042	+	10
Vuosaari	15 111	..	9	120	114	6	16	12	-1	15 113	+	2
suomenkieliset seurakunnat	287 995	121	300	2 621	2 575	46	218	404	-54	287 622	-	-373
Johannes	11 357	..	6	59	63	-4	13	15	3	11 350	-	-7
Matteus	4 705	17	19	-2	7	9	1	4 699	-	-6
Petrus	5 796	..	9	30	29	1	..	7	3	5 786	-	-10
ruotsinkieliset seurakunnat	21 858	..	18	106	111	-5	21	31	7	21 835	-	-23
Kaikki seurakunnat yhteensä	309 853	124	318	2 727	2 686	41	239	435	-47	309 457	-	-396

.. (kaksi pistettä -merkintä) = tieto on liian pieni esitettäväksi (alle 5)

1) Kastetut ja kirkkoon liittyneet esitetään tällä sivulla kirkon virallisen tilastointiperiaatteen mukaisesti: kasteen kautta kirkkoon liittyneet alle yksivuotiaat sisältyvät kirkkoon liittyneiden lukumäärään.

2) Vain muutot kotimaassa.

3) Jäsenmäärän muutos (+/-) yhteensä seuraavista tapahtumista: siirto läsnä olevaan väestöön (+), siirto poissa olevaan väestöön (-), seurakunnan/kieliryhmän vaihto (+/-), peruttu muutto (+/-).

Jäsenmäärään vaikuttavat muutostapahtumat seurakunnittain vuoden 2024 aikana

TAMMIKUU–LOKAKUU 2024

Seurakunta	Jäsenmäärä vuoden alussa	Kastetut ¹⁾ Vain ensi- rekisteröinnit		Seurakuntaan muuttaneet ²⁾	Seurakunnasta muuttaneet ²⁾	Seurakuntaan muuttaneet – seurakunnasta muuttaneet	Kirkkoon liittyneet ¹⁾ HUOM. Myös alle yksivuotiaat	Kirkosta eronneet	Muut ³⁾ tapahtumat	Jäsenmäärä lokakuun lopussa	Jäsenmäärän muutos (+/-) vuoden alusta	
		Kuolleet										
Haaga	13 008	48	154	1 544	1 356	188	103	156	-56	12 981	-	-27
Helsingin Mikael	22 316	70	335	1 357	1 582	-225	163	218	6	21 776	-	-540
Helsingin tuomiokirkkosrk	29 108	96	165	3 636	3 166	470	320	444	-52	29 333	+	225
Herttoniemi	15 214	55	176	1 477	1 396	81	122	171	-10	15 115	-	-99
Kallio	17 869	62	148	3 111	2 681	430	187	366	-10	18 024	+	155
Kannelmäki	12 946	56	119	1 058	999	59	110	136	-10	12 906	-	-40
Lauttasaari	12 458	54	84	1 045	923	122	127	126	-2	12 549	+	91
Malmi	45 312	196	458	2 471	2 828	-357	294	416	2	44 573	-	-739
Munkkiniemi	10 083	26	132	947	821	126	83	91	26	10 121	+	38
Oulunkylä	18 119	75	237	2 008	1 454	554	150	204	-11	18 446	+	327
Paavali	13 621	54	81	2 084	1 995	89	128	225	3	13 589	-	-32
Pakila	11 998	63	99	535	568	-33	87	74	6	11 947	-	-51
Pitäjänmäki	8 210	29	76	759	848	-89	58	69	2	8 065	-	-145
Roihuvuori	17 135	72	158	1 196	1 175	21	153	159	-22	17 042	-	-93
Töölö	25 872	88	239	3 507	3 100	407	279	334	-31	26 042	+	170
Vuosaari	15 293	42	125	1 006	1 049	-43	89	138	-5	15 113	-	-180
suomenkieliset seurakunnat	288 562	1 086	2 786	27 741	25 941	1 800	2 453	3 327	-164	287 622	-	-940
Johannes	11 299	34	71	840	682	158	122	149	-43	11 350	+	51
Matteus	4 758	12	57	159	192	-33	50	33	2	4 699	-	-59
Petrus	5 896	13	99	325	319	6	33	55	-8	5 786	-	-110
ruotsinkieliset seurakunnat	21 953	59	227	1 324	1 193	131	205	237	-49	21 835	-	-118
Kaikki seurakunnat yhteensä	310 515	1 145	3 013	29 065	27 134	1 931	2 658	3 564	-213	309 457	-	-1 058

.. (kaksi pistettä -merkintä) = tieto on liian pieni esitettäväksi (alle 5)

1) Kastetut ja kirkkoon liittyneet esitetään tällä sivulla kirkon virallisen tilastointiperiaatteen mukaisesti: kasteen kautta kirkkoon liittyneet alle yksivuotiaat sisältyvät kirkkoon liittyneiden lukumäärään.

2) Vain muutot kotimaassa.

3) Jäsenmäärän muutos (+/-) yhteensä seuraavista tapahtumista: siirto läsnä olevaan väestöön (+), siirto poissa olevaan väestöön (-), seurakunnan/kieliryhmän vaihto (+/-), peruttu muutto (+/-).