

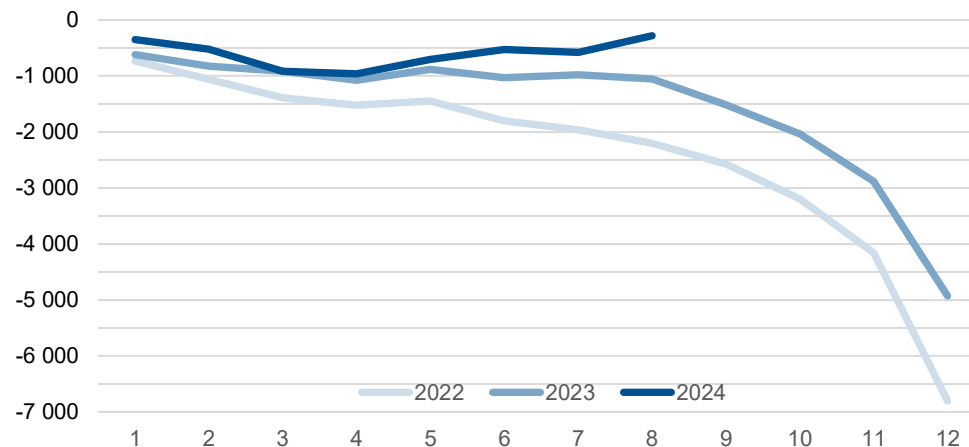
## Jäsenmäärän kehitys vuoden 2024 alusta

### ELOKUU 2024

Seurakunta	Jäseniä 1.1.2024	Jäseniä 1.9.2024	Muutos (+/-) vuoden alusta
Haaga	13 008	13 113	+ 105
Helsingin Mikael	22 316	21 905	- 411
Helsingin tuomiokirkkosrk	29 108	29 375	+ 267
Herttoniemi	15 214	15 185	- 29
Kallio	17 869	18 090	+ 221
Kannelmäki	12 946	12 987	+ 41
Lauttasaari	12 458	12 542	+ 84
Malmi	45 312	44 691	- 621
Munkkiniemi	10 083	10 044	- 39
Oulunkylä	18 119	18 427	+ 308
Paavali	13 621	13 591	- 30
Pakila	11 998	12 002	+ 4
Pitäjänmäki	8 210	8 125	- 85
Roihuvuori	17 135	17 076	- 59
Töölö	25 872	26 061	+ 189
Vuosaari	15 293	15 145	- 148
<b>suomenkieliset seurakunnat</b>	<b>288 562</b>	<b>288 359</b>	<b>- 203</b>
Johannes	11 299	11 347	+ 48
Matteus	4 758	4 719	- 39
Petrus	5 896	5 808	- 88
<b>ruotsinkieliset seurakunnat</b>	<b>21 953</b>	<b>21 874</b>	<b>- 79</b>
<b>Kaikki seurakunnat yhteensä</b>	<b>310 515</b>	<b>310 233</b>	<b>- 282</b>



## Jäsenmäärän kehitys Helsingin seurakunnissa kuukausittain 2022–2024



	kuukauden aikana			vuoden alusta yhteensä		
	2022	2023	2024	2022	2023	2024
tammikuu	-731	-621	-350	-731	-621	-350
helmikuu	-331	-199	-175	-1 062	-820	-525
maaliskuu	-331	-99	-393	-1 393	-919	-918
huhtikuu	-132	-159	-46	-1 525	-1 078	-964
toukokuu	76	197	257	-1 449	-881	-707
kesäkuu	-352	-150	176	-1 801	-1 031	-531
heinäkuu	-160	48	-48	-1 961	-983	-579
elokuu	-244	-72	297	-2 205	-1 055	-282
syyskuu	-365	-466		-2 570	-1 521	
lokakuu	-627	-513		-3 197	-2 034	
marraskuu	-957	-851		-4 154	-2 885	
joulukuu	-2 654	-2 046		-6 808	-4 931	
<b>Yhteensä</b>	<b>-6 808</b>	<b>-4 931</b>	<b>-282</b>			

## Alle yksivuotiaat kastetut lapset seurakunnittain

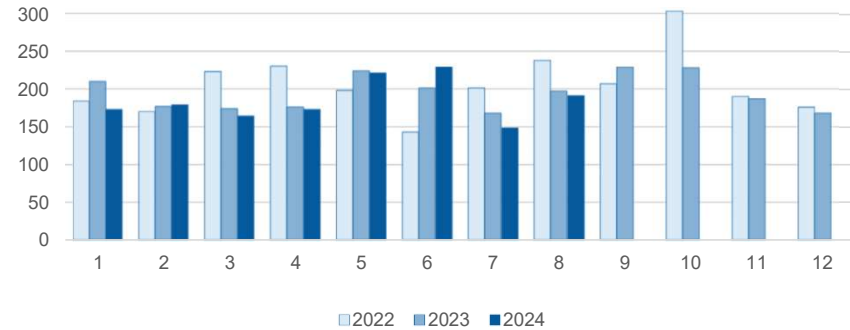
ELOKUU 2024

Tämän sivun kaikki luvut: kasteet ensirekisteröintinä + kasteen kautta kirkkoon liittyneet alle yksivuotiaat

Seurakunta	Kuukauden aikana kastetut lapset	Tammii–elokuussa kastetut lapset yhteensä		
		2022	2023	2024
Haaga	11	81	62	62
Helsingin Mikael	5	94	88	76
Helsingin tuomiokirkkosrk	15	161	164	144
Herttoniemi	6	92	70	66
Kallio	13	67	71	74
Kannelmäki	11	67	88	77
Lauttasaari	13	88	72	82
Malmi	22	258	228	219
Munkkiniemi	10	53	49	38
Oulunkylä	11	76	94	81
Paavali	6	70	52	72
Pakila	5	68	63	68
Pitäjänmäki	..	46	37	30
Roihuvuori	17	93	82	101
Töölö	22	124	144	129
Vuosaari	5	53	57	52
<b>suomenkieliset seurakunnat</b>	<b>174</b>	<b>1 491</b>	<b>1 421</b>	<b>1 371</b>
Johannes	10	47	62	65
Matteus	5	17	21	22
Petrus	..	32	23	20
<b>ruotsinkieliset seurakunnat</b>	<b>17</b>	<b>96</b>	<b>106</b>	<b>107</b>
<b>Kaikki seurakunnat yhteensä</b>	<b>191</b>	<b>1 587</b>	<b>1 527</b>	<b>1 478</b>

.. (kaksi pistettä -merkintä) = tieto on liian pieni esitettäväksi (alle 5)

## Alle yksivuotiaat kastetut lapset Helsingin seurakunnissa kuukausittain 2022–2024



	kuukauden aikana			vuoden alusta yhteensä		
	2022	2023	2024	2022	2023	2024
tammikuu	184	210	173	184	210	173
helmikuu	170	177	179	354	387	352
maaliskuu	223	174	164	577	561	516
huhtikuu	230	176	173	807	737	689
toukokuu	198	224	221	1 005	961	910
kesäkuu	143	201	229	1 148	1 162	1 139
heinäkuu	201	168	148	1 349	1 330	1 287
elokuu	238	197	191	1 587	1 527	1 478
syyskuu	207	229		1 794	1 756	
lokakuu	303	228		2 097	1 984	
marraskuu	190	187		2 287	2 171	
joulukuu	176	168		2 463	2 339	
<b>Yhteensä</b>	<b>2 463</b>	<b>2 339</b>	<b>1 478</b>			

## Vähintään yksivuotiaat kirkkoon liittyneet seurakunnittain

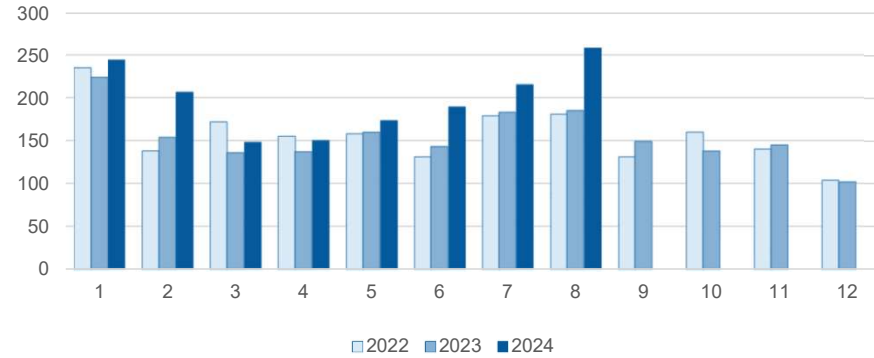
### ELOKUU 2024

Tämän sivun luvut eivät sisällä : kasteen kautta kirkkoon liittyneitä alle yksivuotiaita

Seurakunta	Kuukauden aikana kirkkoon liittyneet	Tammi–elokuussa kirkkoon liittyneet yhteensä		
		2022	2023	2024
Haaga	12	40	49	63
Helsingin Mikael	17	80	75	111
Helsingin tuomiokirkkosrk	26	157	144	183
Herttoniemi	18	77	59	73
Kallio	14	107	115	135
Kannelmäki	8	57	57	59
Lauttasaari	10	51	61	62
Malmi	19	166	177	179
Munkkiniemi	..	34	42	49
Oulunkylä	20	51	76	90
Paavali	9	74	69	75
Pakila	16	30	35	55
Pitäjänmäki	7	35	25	37
Roihuvuori	19	87	71	91
Töölö	19	147	125	167
Vuosaari	14	79	56	51
<b>suomenkieliset seurakunnat</b>	<b>232</b>	<b>1 272</b>	<b>1 236</b>	<b>1 480</b>
Johannes	14	49	35	59
Matteus	6	18	25	25
Petrus	6	10	26	19
<b>ruotsinkieliset seurakunnat</b>	<b>26</b>	<b>77</b>	<b>86</b>	<b>103</b>
<b>Kaikki seurakunnat yhteensä</b>	<b>258</b>	<b>1 349</b>	<b>1 322</b>	<b>1 583</b>

.. (kaksi pistettä -merkintä) = tieto on liian pieni esitettäväksi (alle 5)

## Vähintään yksivuotiaat kirkkoon liittyneet Helsingin seurakunnissa kuukausittain 2022–2024



	kuukauden aikana			vuoden alusta yhteensä		
	2022	2023	2024	2022	2023	2024
tammikuu	235	224	244	235	224	244
helmikuu	138	154	206	373	378	450
maaliskuu	172	136	148	545	514	598
huhtikuu	155	137	150	700	651	748
toukokuu	158	160	173	858	811	921
kesäkuu	131	143	189	989	954	1 110
heinäkuu	179	183	215	1 168	1 137	1 325
elokuu	181	185	258	1 349	1 322	1 583
syyskuu	131	149		1 480	1 471	
lokakuu	160	138		1 640	1 609	
marraskuu	140	145		1 780	1 754	
joulukuu	104	102		1 884	1 856	
<b>Yhteensä</b>	<b>1 884</b>	<b>1 856</b>	<b>1 583</b>			

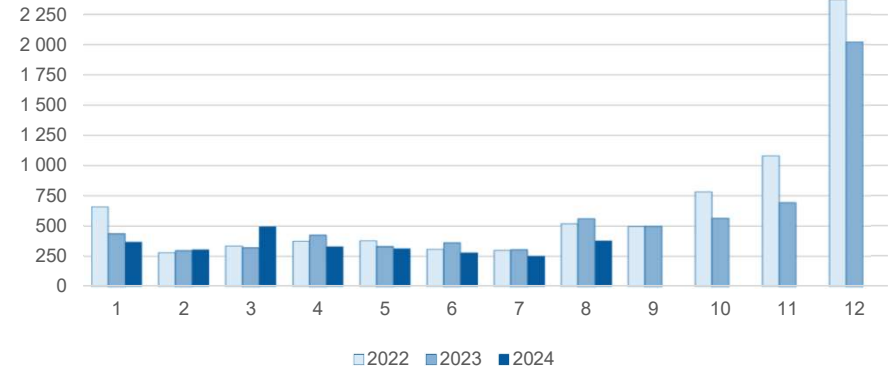
## Kirkosta eronneet seurakunnittain

### ELOKUU 2024

Seurakunta	Kuukauden aikana kirkosta eronneet	Tammi–elokuussa kirkosta eronneet yhteensä		
		2022	2023	2024
Haaga	24	140	119	122
Helsingin Mikael	26	153	148	179
Helsingin tuomiokirkkosrk	45	396	364	329
Herttoniemi	20	147	167	123
Kallio	38	347	339	273
Kannelmäki	12	108	94	121
Lauttasaari	8	122	110	92
Malmi	43	349	317	319
Munkkiniemi	6	89	102	69
Oulunkylä	17	162	165	155
Paavali	26	189	203	169
Pakila	19	89	55	56
Pitäjänmäki	..	93	84	44
Roihuvuori	16	141	154	119
Töölö	33	305	297	252
Vuosaari	11	127	115	104
<b>suomenkieliset seurakunnat</b>	<b>348</b>	<b>2 957</b>	<b>2 833</b>	<b>2 526</b>
Johannes	22	102	147	114
Matteus	..	28	25	20
Petrus	..	60	39	39
<b>ruotsinkieliset seurakunnat</b>	<b>28</b>	<b>190</b>	<b>211</b>	<b>173</b>
<b>Kaikki seurakunnat yhteensä</b>	<b>376</b>	<b>3 147</b>	<b>3 044</b>	<b>2 699</b>

.. (kaksi pistettä -merkintä) = tieto on liian pieni esitettäväksi (alle 5)

### Kirkosta eronneet Helsingin seurakunnissa kuukausittain 2022–2024



	kuukauden aikana			vuoden alusta yhteensä		
	2022	2023	2024	2022	2023	2024
tammikuu	659	438	364	659	438	364
helmikuu	279	298	303	938	736	667
maaliskuu	335	320	493	1 273	1 056	1 160
huhtikuu	373	426	328	1 646	1 482	1 488
toukokuu	378	332	310	2 024	1 814	1 798
kesäkuu	309	362	277	2 333	2 176	2 075
heinäkuu	297	306	248	2 630	2 482	2 323
elokuu	517	562	376	3 147	3 044	2 699
syyskuu	497	500		3 644	3 544	
lokakuu	783	565		4 427	4 109	
marraskuu	1 079	695		5 506	4 804	
joulukuu	2 373	2 024		7 879	6 828	
<b>Yhteensä</b>	<b>7 879</b>	<b>6 828</b>	<b>2 699</b>			

## Jäsenmäärään vaikuttavat muutostapahtumat seurakunnittain viimeisimmän kuukauden aikana

### ELOKUU 2024

Seurakunta	Jäsenmäärä	Kastetut <sup>1)</sup>		Seurakuntaan		Seurakuntaan	Kirkkoon	Kirkosta		Muut <sup>3)</sup> tapahtumat	Jäsenmäärä	Jäsenmäärän
	elokuun alussa	Vain ensi- rekisteröinnit	Kuolleet	muuttaneet <sup>2)</sup>	muuttaneet <sup>2)</sup>	muuttaneet – seurakunnasta	liittyneet <sup>1)</sup> HUOM. Myös alle yksivuotiaat	eronneet	elokuun lopuksa		muutos (+/-) elokuun aikana	
Haaga	13 046	..	18	279	189	90	19	24	-4	13 113	+	67
Helsingin Mikael	21 980	..	36	167	203	-36	19	26	1	21 905	-	-75
Helsingin tuomiokirkkosrk	29 305	..	16	573	469	104	37	45	-14	29 375	+	70
Herttoniemi	15 147	..	17	231	176	55	21	20	-4	15 185	+	38
Kallio	18 007	7	13	496	387	109	20	38	-2	18 090	+	83
Kannelmäki	12 982	7	7	158	156	2	12	12	3	12 987	+	5
Lauttasaari	12 497	8	10	170	134	36	15	8	4	12 542	+	45
Malmi	44 797	12	36	387	448	-61	29	43	-7	44 691	-	-106
Munkkiniemi	10 056	6	11	144	143	1	8	6	-10	10 044	-	-12
Oulunkylä	18 369	6	24	284	211	73	25	17	-5	18 427	+	58
Paavali	13 548	5	5	321	262	59	10	26	0	13 591	+	43
Pakila	12 018	..	8	68	76	-8	20	19	-2	12 002	-	-16
Pitäjänmäki	8 141	..	10	100	110	-10	7	..	-1	8 125	-	-16
Roihuvuori	17 078	7	17	190	187	3	29	16	-8	17 076	-	-2
Töölö	26 000	10	24	563	480	83	31	33	-6	26 061	+	61
Vuosaari	15 182	..	15	136	166	-30	17	11	0	15 145	-	-37
<b>suomenkieliset seurakunnat</b>	<b>288 153</b>	<b>87</b>	<b>267</b>	<b>4 267</b>	<b>3 797</b>	<b>470</b>	<b>319</b>	<b>348</b>	<b>-55</b>	<b>288 359</b>	<b>+</b>	<b>206</b>
Johannes	11 241	5	7	250	123	127	19	22	-16	11 347	+	106
Matteus	4 742	..	..	20	43	-23	8	..	-4	4 719	-	-23
Petrus	5 800	..	12	61	47	14	6	..	1	5 808	+	8
<b>ruotsinkieliset seurakunnat</b>	<b>21 783</b>	<b>10</b>	<b>23</b>	<b>331</b>	<b>213</b>	<b>118</b>	<b>33</b>	<b>28</b>	<b>-19</b>	<b>21 874</b>	<b>+</b>	<b>91</b>
<b>Kaikki seurakunnat yhteensä</b>	<b>309 936</b>	<b>97</b>	<b>290</b>	<b>4 598</b>	<b>4 010</b>	<b>588</b>	<b>352</b>	<b>376</b>	<b>-74</b>	<b>310 233</b>	<b>+</b>	<b>297</b>

.. (kaksi pistettä -merkintä) = tieto on liian pieni esitettäväksi (alle 5)

1) Kastetut ja kirkkoon liittyneet esitetään tällä sivulla kirkon virallisen tilastointiperiaatteen mukaisesti: kasteen kautta kirkkoon liittyneet alle yksivuotiaat sisältyvät kirkkoon liittyneiden lukumäärään.

2) Vain muutot kotimaassa.

3) Jäsenmäärän muutos (+/-) yhteensä seuraavista tapahtumista: siirto läsnä olevaan väestöön (+), siirto poissa olevaan väestöön (-), seurakunnan/kieliryhmän vaihto (+/-), peruttu muutto (+/-).

## Jäsenmäärään vaikuttavat muutostapahtumat seurakunnittain vuoden 2024 aikana

### TAMMIKUU–ELOKUU 2024

Seurakunta	Jäsenmäärä vuoden alussa	Kastetut <sup>1)</sup> Vain ensi- rekisteröinnit		Seurakuntaan muuttaneet <sup>2)</sup>	Seurakunnasta muuttaneet <sup>2)</sup>	Seurakuntaan muuttaneet – seurakunnasta muuttaneet	Kirkkoon liittyneet <sup>1)</sup> HUOM. Myös alle yksivuotiaat	Kirkosta eronneet	Muut <sup>3)</sup> tapahtumat	Jäsenmäärä elokuun lopuksa	Jäsenmäärän muutos (+/-) vuoden alusta
		Kuolleet									
Haaga	13 008	39	126	1 275	1 047	228	86	122	0	13 113	+ 105
Helsingin Mikael	22 316	56	273	1 068	1 219	-151	131	179	6	21 905	- 411
Helsingin tuomiokirkkosrk	29 108	70	135	2 854	2 426	428	257	329	-24	29 375	+ 267
Herttoniemi	15 214	43	142	1 184	1 082	102	96	123	-5	15 185	- 29
Kallio	17 869	49	109	2 491	2 090	401	160	273	-7	18 090	+ 221
Kannelmäki	12 946	47	84	893	778	115	89	121	-5	12 987	+ 41
Lauttasaari	12 458	42	66	824	734	90	102	92	8	12 542	+ 84
Malmi	45 312	159	363	1 920	2 262	-342	239	319	5	44 691	- 621
Munkkiniemi	10 083	19	105	713	650	63	68	69	-15	10 044	- 39
Oulunkylä	18 119	55	199	1 596	1 096	500	116	155	-9	18 427	+ 308
Paavali	13 621	42	62	1 604	1 556	48	105	169	6	13 591	- 30
Pakila	11 998	49	82	443	427	16	74	56	3	12 002	+ 4
Pitäjänmäki	8 210	21	65	616	660	-44	46	44	1	8 125	- 85
Roihuvuori	17 135	57	121	914	916	-2	135	119	-9	17 076	- 59
Töölö	25 872	71	195	2 766	2 419	347	225	252	-7	26 061	+ 189
Vuosaari	15 293	34	105	791	829	-38	69	104	-4	15 145	- 148
<b>suomenkieliset seurakunnat</b>	<b>288 562</b>	<b>853</b>	<b>2 232</b>	<b>21 952</b>	<b>20 191</b>	<b>1 761</b>	<b>1 998</b>	<b>2 526</b>	<b>-56</b>	<b>288 359</b>	<b>- 203</b>
Johannes	11 299	27	55	675	544	131	97	114	-38	11 347	+ 48
Matteus	4 758	12	49	124	145	-21	35	20	4	4 719	- 39
Petrus	5 896	12	82	259	259	0	27	39	-6	5 808	- 88
<b>ruotsinkieliset seurakunnat</b>	<b>21 953</b>	<b>51</b>	<b>186</b>	<b>1 058</b>	<b>948</b>	<b>110</b>	<b>159</b>	<b>173</b>	<b>-40</b>	<b>21 874</b>	<b>- 79</b>
<b>Kaikki seurakunnat yhteensä</b>	<b>310 515</b>	<b>904</b>	<b>2 418</b>	<b>23 010</b>	<b>21 139</b>	<b>1 871</b>	<b>2 157</b>	<b>2 699</b>	<b>-96</b>	<b>310 233</b>	<b>- 282</b>

.. (kaksi pistettä -merkintä) = tieto on liian pieni esitettäväksi (alle 5)

1) Kastetut ja kirkkoon liittyneet esitetään tällä sivulla kirkon virallisen tilastointiperiaatteen mukaisesti: kasteen kautta kirkkoon liittyneet alle yksivuotiaat sisältyvät kirkkoon liittyneiden lukumäärään.

2) Vain muutot kotimaassa.

3) Jäsenmäärän muutos (+/-) yhteensä seuraavista tapahtumista: siirto läsnä olevaan väestöön (+), siirto poissa olevaan väestöön (-), seurakunnan/kieliryhmän vaihto (+/-), peruttu muutto (+/-).