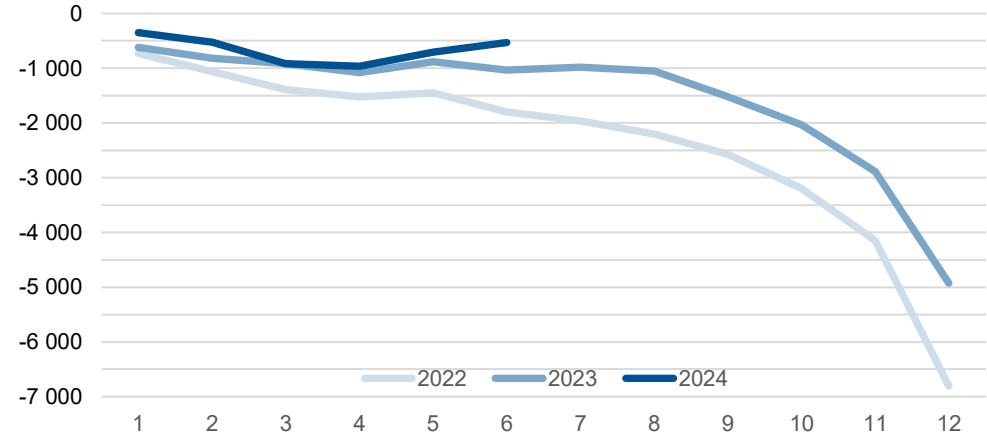


## Jäsenmäärän kehitys vuoden 2024 alusta

### KESÄKUU 2024

Seurakunta	Jäseniä 1.1.2024	Jäseniä 1.7.2024	Muutos (+/-) vuoden alusta
Haaga	13 008	13 034	+ 26
Helsingin Mikael	22 316	21 973	- 343
Helsingin tuomiokirkkosrk	29 108	29 307	+ 199
Herttoniemi	15 214	15 183	- 31
Kallio	17 869	17 990	+ 121
Kannelmäki	12 946	12 978	+ 32
Lauttasaari	12 458	12 498	+ 40
Malmi	45 312	44 891	- 421
Munkkiniemi	10 083	10 066	- 17
Oulunkylä	18 119	18 366	+ 247
Paavali	13 621	13 549	- 72
Pakila	11 998	12 002	+ 4
Pitäjänmäki	8 210	8 152	- 58
Roihuvuori	17 135	17 056	- 79
Töölö	25 872	25 941	+ 69
Vuosaari	15 293	15 193	- 100
<b>suomenkieliset seurakunnat</b>	<b>288 562</b>	<b>288 179</b>	<b>- 383</b>
Johannes	11 299	11 268	- 31
Matteus	4 758	4 736	- 22
Petrus	5 896	5 800	- 96
<b>ruotsinkieliset seurakunnat</b>	<b>21 953</b>	<b>21 804</b>	<b>- 149</b>
<b>Kaikki seurakunnat yhteensä</b>	<b>310 515</b>	<b>309 983</b>	<b>- 532</b>

## Jäsenmäärän kehitys Helsingin seurakunnissa kuukausittain 2022–2024



	kuukauden aikana			vuoden alusta yhteensä		
	2022	2023	2024	2022	2023	2024
tammikuu	-731	-621	-350	-731	-621	-350
helmikuu	-331	-199	-175	-1 062	-820	-525
maaliskuu	-331	-99	-392	-1 393	-919	-917
huhtikuu	-132	-159	-44	-1 525	-1 078	-961
toukokuu	76	197	255	-1 449	-881	-706
kesäkuu	-352	-150	174	-1 801	-1 031	-532
heinäkuu	-160	48		-1 961	-983	
elokuu	-244	-72		-2 205	-1 055	
syyskuu	-365	-466		-2 570	-1 521	
lokakuu	-627	-513		-3 197	-2 034	
marraskuu	-957	-851		-4 154	-2 885	
joulukuu	-2 654	-2 046		-6 808	-4 931	
<b>Yhteensä</b>	<b>-6 808</b>	<b>-4 931</b>	<b>-532</b>			

## Alle yksivuotiaat kastetut lapset seurakunnittain

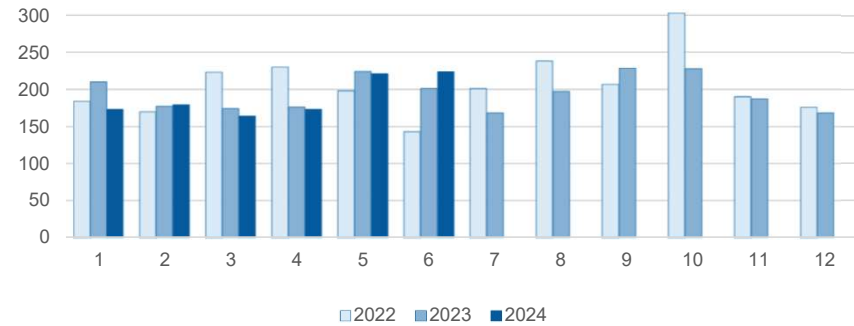
### KESÄKUU 2024

Tämän sivun kaikki luvut: kasteet ensirekisteröintinä + kasteen kautta kirkkoon liittyneet alle yksivuotiaat

Seurakunta	Kuukauden aikana kastetut lapset	Tammi–kesäkuussa kastetut lapset yhteensä		
		2022	2023	2024
Haaga	5	56	43	47
Helsingin Mikael	17	64	65	66
Helsingin tuomiokirkkosrk	25	115	129	114
Herttoniemi	11	67	52	55
Kallio	9	51	50	53
Kannelmäki	20	53	67	57
Lauttasaari	9	62	59	56
Malmi	26	188	171	173
Munkkiniemi	..	33	35	25
Oulunkylä	12	51	71	63
Paavali	13	56	40	60
Pakila	11	47	46	52
Pitäjänmäki	6	36	32	23
Roihuvuori	12	66	62	68
Töölö	19	88	103	94
Vuosaari	8	41	48	43
<b>suomenkieliset seurakunnat</b>	<b>207</b>	<b>1 074</b>	<b>1 073</b>	<b>1 049</b>
Johannes	8	36	50	51
Matteus	..	13	19	16
Petrus	5	25	20	18
<b>ruotsinkieliset seurakunnat</b>	<b>17</b>	<b>74</b>	<b>89</b>	<b>85</b>
<b>Kaikki seurakunnat yhteensä</b>	<b>224</b>	<b>1 148</b>	<b>1 162</b>	<b>1 134</b>

.. (kaksi pistettä -merkintä) = tieto on liian pieni esitettäväksi (alle 5)

## Alle yksivuotiaat kastetut lapset Helsingin seurakunnissa kuukausittain 2022–2024



	kuukauden aikana			vuoden alusta yhteensä		
	2022	2023	2024	2022	2023	2024
tammikuu	184	210	173	184	210	173
helmikuu	170	177	179	354	387	352
maaliskuu	223	174	164	577	561	516
huhtikuu	230	176	173	807	737	689
toukokuu	198	224	221	1 005	961	910
kesäkuu	143	201	224	1 148	1 162	1 134
heinäkuu	201	168		1 349	1 330	
elokuu	238	197		1 587	1 527	
syyskuu	207	229		1 794	1 756	
lokakuu	303	228		2 097	1 984	
marraskuu	190	187		2 287	2 171	
joulukuu	176	168		2 463	2 339	
<b>Yhteensä</b>	<b>2 463</b>	<b>2 339</b>	<b>1 134</b>			

## Vähintään yksivuotiaat kirkkoon liittyneet seurakunnittain

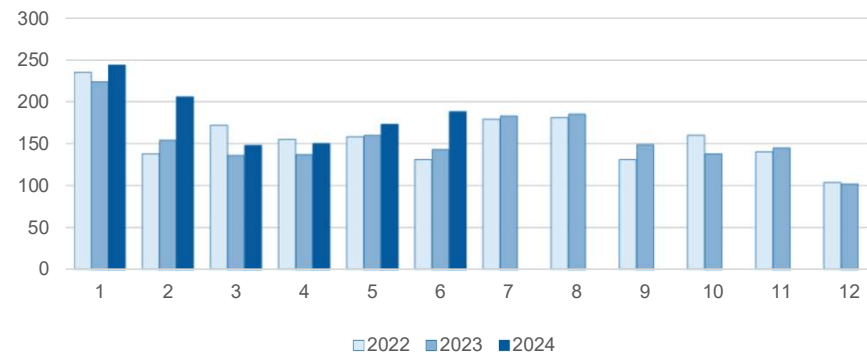
### KESÄKUU 2024

Tämän sivun luvut eivät sisällä : kasteen kautta kirkkoon liittyneitä alle yksivuotiaita

Seurakunta	Kuukauden aikana kirkkoon liittyneet	Tammi–kesäkuussa kirkkoon liittyneet yhteensä		
		2022	2023	2024
Haaga	..	30	33	41
Helsingin Mikael	17	58	50	82
Helsingin tuomiokirkkosrk	22	115	101	142
Herttoniemi	9	49	42	46
Kallio	16	80	84	93
Kannelmäki	6	36	42	46
Lauttasaari	5	42	45	42
Malmi	26	118	131	129
Munkkiniemi	11	27	39	42
Oulunkylä	14	34	51	55
Paavali	12	57	48	54
Pakila	5	24	22	24
Pitäjänmäki	..	28	19	28
Roihuvuori	11	64	48	60
Töölö	12	113	95	123
Vuosaari	6	61	42	31
<b>suomenkieliset seurakunnat</b>	<b>177</b>	<b>936</b>	<b>892</b>	<b>1 038</b>
Johannes	7	35	28	40
Matteus	..	11	17	19
Petrus	..	7	17	12
<b>ruotsinkieliset seurakunnat</b>	<b>11</b>	<b>53</b>	<b>62</b>	<b>71</b>
<b>Kaikki seurakunnat yhteensä</b>	<b>188</b>	<b>989</b>	<b>954</b>	<b>1 109</b>

.. (kaksi pistettä -merkintä) = tieto on liian pieni esitettäväksi (alle 5)

## Vähintään yksivuotiaat kirkkoon liittyneet Helsingin seurakunnissa kuukausittain 2022–2024



	kuukauden aikana			vuoden alusta yhteensä		
	2022	2023	2024	2022	2023	2024
tammikuu	235	224	244	235	224	244
helmikuu	138	154	206	373	378	450
maaliskuu	172	136	148	545	514	598
huhtikuu	155	137	150	700	651	748
toukokuu	158	160	173	858	811	921
kesäkuu	131	143	188	989	954	1 109
heinäkuu	179	183		1 168	1 137	
elokuu	181	185		1 349	1 322	
syyskuu	131	149		1 480	1 471	
lokakuu	160	138		1 640	1 609	
marraskuu	140	145		1 780	1 754	
joulukuu	104	102		1 884	1 856	
<b>Yhteensä</b>	<b>1 884</b>	<b>1 856</b>	<b>1 109</b>			

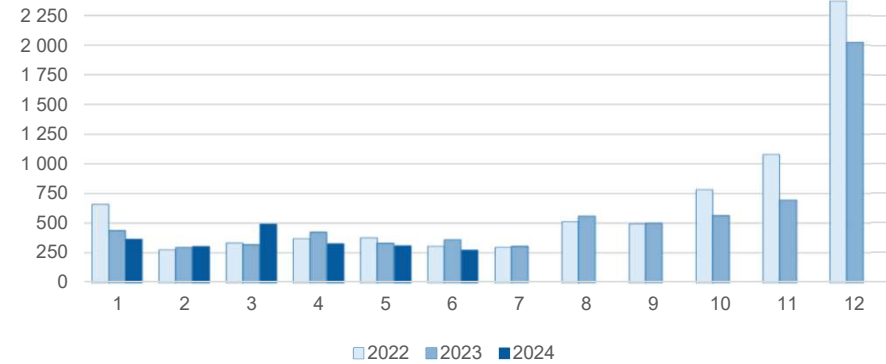
## Kirkosta eronneet seurakunnittain

### KESÄKUU 2024

Seurakunta	Kuukauden aikana kirkosta eronneet	Tammi–kesäkuussa kirkosta eronneet yhteensä		
		2022	2023	2024
Haaga	13	110	84	90
Helsingin Mikael	13	112	112	143
Helsingin tuomiokirkkosrk	36	303	264	251
Herttoniemi	13	106	115	94
Kallio	30	259	248	209
Kannelmäki	13	77	61	95
Lauttasaari	8	88	79	68
Malmi	35	260	235	247
Munkkiniemi	6	72	59	55
Oulunkylä	13	116	131	117
Paavali	11	142	151	130
Pakila	7	65	43	33
Pitäjänmäki	10	65	56	36
Roihuvuori	10	107	100	92
Töölö	32	212	198	197
Vuosaari	7	98	87	82
<b>suomenkieliset seurakunnat</b>	<b>257</b>	<b>2 192</b>	<b>2 023</b>	<b>1 939</b>
Johannes	10	71	107	82
Matteus	..	24	18	15
Petrus	6	46	28	36
<b>ruotsinkieliset seurakunnat</b>	<b>17</b>	<b>141</b>	<b>153</b>	<b>133</b>
<b>Kaikki seurakunnat yhteensä</b>	<b>274</b>	<b>2 333</b>	<b>2 176</b>	<b>2 072</b>

.. (kaksi pistettä -merkintä) = tieto on liian pieni esitettäväksi (alle 5)

### Kirkosta eronneet Helsingin seurakunnissa kuukausittain 2022–2024



	kuukauden aikana			vuoden alusta yhteensä		
	2022	2023	2024	2022	2023	2024
tammikuu	659	438	364	659	438	364
helmikuu	279	298	303	938	736	667
maaliskuu	335	320	493	1 273	1 056	1 160
huhtikuu	373	426	328	1 646	1 482	1 488
toukokuu	378	332	310	2 024	1 814	1 798
kesäkuu	309	362	274	2 333	2 176	2 072
heinäkuu	297	306		2 630	2 482	
elokuu	517	562		3 147	3 044	
syyskuu	497	500		3 644	3 544	
lokakuu	783	565		4 427	4 109	
marraskuu	1 079	695		5 506	4 804	
joulukuu	2 373	2 024		7 879	6 828	
<b>Yhteensä</b>	<b>7 879</b>	<b>6 828</b>	<b>2 072</b>			

## Jäsenmäärään vaikuttavat muutostapahtumat seurakunnittain viimeisimmän kuukauden aikana

### KESÄKUU 2024

Seurakunta	Jäsenmäärä kesäkuun alussa	Kastetut <sup>1)</sup> Vain ensi- rekisteröinnit		Seurakuntaan muuttaneet <sup>2)</sup>	Seurakunnasta muuttaneet <sup>2)</sup>	Seurakuntaan muuttaneet – seurakunnasta muuttaneet	Kirkkoon liittyneet <sup>1)</sup> <i>HUOM. Myös alle yksivuotiaat</i>	Kirkosta eronneet	Muut <sup>3)</sup> tapahtumat	Jäsenmäärä kesäkuun lopussa	Jäsenmäärän muutos (+/-) kesäkuun aikana	
		Kuolleet										
Haaga	13 021	..	18	158	123	35	5	13	1	13 034	+	13
Helsingin Mikael	21 951	14	31	170	137	33	20	13	-1	21 973	+	22
Helsingin tuomiokirkkosrk	29 267	7	17	344	308	36	40	36	10	29 307	+	40
Herttoniemi	15 159	7	14	171	136	35	13	13	-4	15 183	+	24
Kallio	17 987	5	16	289	269	20	20	30	4	17 990	+	3
Kannelmäki	12 943	10	7	124	91	33	16	13	-4	12 978	+	35
Lauttasaari	12 477	..	6	99	82	17	10	8	4	12 498	+	21
Malmi	44 925	21	44	267	276	-9	31	35	2	44 891	-	-34
Munkkiniemi	10 038	..	15	101	64	37	12	6	-3	10 066	+	28
Oulunkylä	18 359	8	22	159	146	13	18	13	3	18 366	+	7
Paavali	13 531	6	7	211	201	10	19	11	1	13 549	+	18
Pakila	11 983	8	7	63	49	14	8	7	3	12 002	+	19
Pitäjänmäki	8 186	..	6	77	103	-26	5	10	0	8 152	-	-34
Roihuvuori	17 093	6	22	94	123	-29	17	10	1	17 056	-	-37
Töölö	25 860	9	21	375	274	101	22	32	2	25 941	+	81
Vuosaari	15 219	8	10	99	121	-22	6	7	-1	15 193	-	-26
<b>suomenkieliset seurakunnat</b>	<b>287 999</b>	<b>122</b>	<b>263</b>	<b>2 801</b>	<b>2 503</b>	<b>298</b>	<b>262</b>	<b>257</b>	<b>18</b>	<b>288 179</b>	<b>+</b>	<b>180</b>
Johannes	11 277	..	5	67	75	-8	13	10	-1	11 268	-	-9
Matteus	4 723	..	5	19	11	8	5	..	5	4 736	+	13
Petrus	5 810	..	12	26	25	1	5	6	0	5 800	-	-10
<b>ruotsinkieliset seurakunnat</b>	<b>21 810</b>	<b>5</b>	<b>22</b>	<b>112</b>	<b>111</b>	<b>1</b>	<b>23</b>	<b>17</b>	<b>4</b>	<b>21 804</b>	<b>-</b>	<b>-6</b>
<b>Kaikki seurakunnat yhteensä</b>	<b>309 809</b>	<b>127</b>	<b>285</b>	<b>2 913</b>	<b>2 614</b>	<b>299</b>	<b>285</b>	<b>274</b>	<b>22</b>	<b>309 983</b>	<b>+</b>	<b>174</b>

.. (kaksi pistettä -merkintä) = tieto on liian pieni esitettäväksi (alle 5)

1) Kastetut ja kirkkoon liittyneet esitetään tällä sivulla kirkon virallisen tilastointiperiaatteen mukaisesti: kasteen kautta kirkkoon liittyneet alle yksivuotiaat sisältyvät kirkkoon liittyneiden lukumäärään.

2) Vain muutot kotimaassa.

3) Jäsenmäärän muutos (+/-) yhteensä seuraavista tapahtumista: siirto läsnä olevaan väestöön (+), siirto poissa olevaan väestöön (-), seurakunnan/kieliryhmän vaihto (+/-), peruttu muutto (+/-).

## Jäsenmäärään vaikuttavat muutostapahtumat seurakunnittain vuoden 2024 aikana

### TAMMIKUU–KESÄKUU 2024

Seurakunta	Jäsenmäärä vuoden alussa	Kastetut <sup>1)</sup> Vain ensi- rekisteröinnit		Seurakuntaan muuttaneet <sup>2)</sup>	Seurakunnasta muuttaneet <sup>2)</sup>	Seurakuntaan muuttaneet – seurakunnasta muuttaneet	Kirkkoon liittyneet <sup>1)</sup> <i>HUOM. Myös alle yksivuotiaat</i>	Kirkosta eronneet	Muut <sup>3)</sup> tapahtumat	Jäsenmäärä kesäkuun lopussa	Jäsenmäärän muutos (+/-) vuoden alusta	
		Kuolleet										
Haaga	13 008	31	97	863	743	120	57	90	5	13 034	+	26
Helsingin Mikael	22 316	49	211	743	883	-140	99	143	3	21 973	-	-343
Helsingin tuomiokirkkosrk	29 108	58	103	1 979	1 664	315	198	251	-18	29 307	+	199
Herttoniemi	15 214	38	110	838	764	74	63	94	-2	15 183	-	-31
Kallio	17 869	36	80	1 734	1 470	264	110	209	0	17 990	+	121
Kannelmäki	12 946	32	70	642	540	102	71	95	-8	12 978	+	32
Lauttasaari	12 458	27	47	566	515	51	71	68	6	12 498	+	40
Malmi	45 312	132	280	1 316	1 513	-197	170	247	1	44 891	-	-421
Munkkiniemi	10 083	12	79	488	432	56	55	55	-6	10 066	-	-17
Oulunkylä	18 119	43	149	1 153	752	401	75	117	-6	18 366	+	247
Paavali	13 621	34	50	1 100	1 113	-13	80	130	7	13 549	-	-72
Pakila	11 998	39	67	326	301	25	37	33	3	12 002	+	4
Pitäjänmäki	8 210	15	51	440	464	-24	36	36	2	8 152	-	-58
Roihuvuori	17 135	42	91	603	625	-22	86	92	-2	17 056	-	-79
Töölö	25 872	52	143	1 872	1 672	200	165	197	-8	25 941	+	69
Vuosaari	15 293	29	78	548	560	-12	45	82	-2	15 193	-	-100
<b>suomenkieliset seurakunnat</b>	<b>288 562</b>	<b>669</b>	<b>1 706</b>	<b>15 211</b>	<b>14 011</b>	<b>1 200</b>	<b>1 418</b>	<b>1 939</b>	<b>-25</b>	<b>288 179</b>	<b>-</b>	<b>-383</b>
Johannes	11 299	22	43	358	332	26	69	82	-23	11 268	-	-31
Matteus	4 758	9	42	85	92	-7	26	15	7	4 736	-	-22
Petrus	5 896	10	59	160	183	-23	20	36	-8	5 800	-	-96
<b>ruotsinkieliset seurakunnat</b>	<b>21 953</b>	<b>41</b>	<b>144</b>	<b>603</b>	<b>607</b>	<b>-4</b>	<b>115</b>	<b>133</b>	<b>-24</b>	<b>21 804</b>	<b>-</b>	<b>-149</b>
<b>Kaikki seurakunnat yhteensä</b>	<b>310 515</b>	<b>710</b>	<b>1 850</b>	<b>15 814</b>	<b>14 618</b>	<b>1 196</b>	<b>1 533</b>	<b>2 072</b>	<b>-49</b>	<b>309 983</b>	<b>-</b>	<b>-532</b>

.. (kaksi pistettä -merkintä) = tieto on liian pieni esitettäväksi (alle 5)

1) Kastetut ja kirkkoon liittyneet esitetään tällä sivulla kirkon virallisen tilastointiperiaatteen mukaisesti: kasteen kautta kirkkoon liittyneet alle yksivuotiaat sisältyvät kirkkoon liittyneiden lukumäärään.

2) Vain muutot kotimaassa.

3) Jäsenmäärän muutos (+/-) yhteensä seuraavista tapahtumista: siirto läsnä olevaan väestöön (+), siirto poissa olevaan väestöön (-), seurakunnan/kieliryhmän vaihto (+/-), peruttu muutto (+/-).