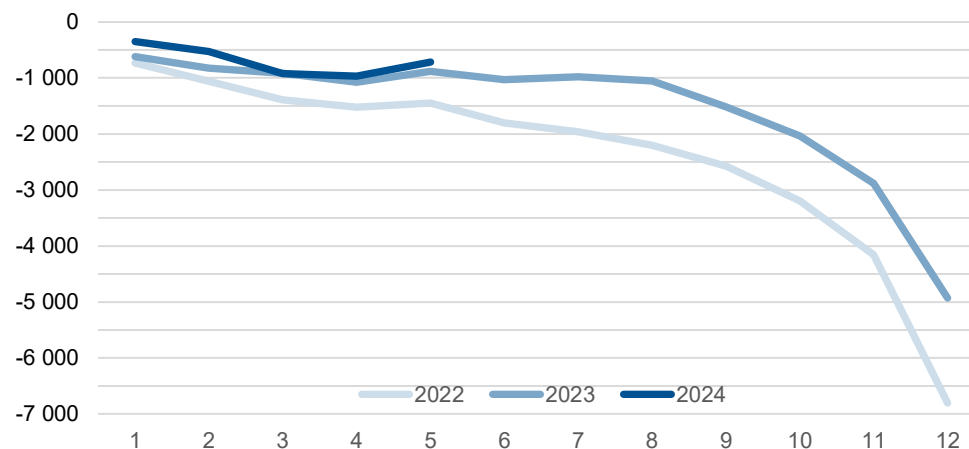


## Jäsenmäärän kehitys vuoden 2024 alusta TOUKOKUU 2024

Seurakunta	Jäseniä 1.1.2024	Jäseniä 1.6.2024	Muutos (+/-) vuoden alusta
Haaga	13 008	13 021	+ 13
Helsingin Mikael	22 316	21 950	- 366
Helsingin tuomiokirkkosrk	29 108	29 264	+ 156
Herttoniemi	15 214	15 159	- 55
Kallio	17 869	17 986	+ 117
Kannelmäki	12 946	12 943	- 3
Lauttasaari	12 458	12 476	+ 18
Malmi	45 312	44 925	- 387
Munkkiniemi	10 083	10 038	- 45
Oulunkylä	18 119	18 359	+ 240
Paavali	13 621	13 530	- 91
Pakila	11 998	11 983	- 15
Pitäjänmäki	8 210	8 186	- 24
Roihuvuori	17 135	17 093	- 42
Töölö	25 872	25 859	- 13
Vuosaari	15 293	15 219	- 74
<b>suomenkieliset seurakunnat</b>	<b>288 562</b>	<b>287 991</b>	<b>- 571</b>
Johannes	11 299	11 277	- 22
Matteus	4 758	4 724	- 34
Petrus	5 896	5 809	- 87
<b>ruotsinkieliset seurakunnat</b>	<b>21 953</b>	<b>21 810</b>	<b>- 143</b>
<b>Kaikki seurakunnat yhteensä</b>	<b>310 515</b>	<b>309 801</b>	<b>- 714</b>



## Jäsenmäärän kehitys Helsingin seurakunnissa kuukausittain 2022–2024



	kuukauden aikana			vuoden alusta yhteensä		
	2022	2023	2024	2022	2023	2024
tammikuu	-731	-621	-350	-731	-621	-350
helmikuu	-331	-199	-178	-1 062	-820	-528
maaliskuu	-331	-99	-393	-1 393	-919	-921
huhtikuu	-132	-159	-44	-1 525	-1 078	-965
toukokuu	76	197	251	-1 449	-881	-714
kesäkuu	-352	-150		-1 801	-1 031	
heinäkuu	-160	48		-1 961	-983	
elokuu	-244	-72		-2 205	-1 055	
syyskuu	-365	-466		-2 570	-1 521	
lokakuu	-627	-513		-3 197	-2 034	
marraskuu	-957	-851		-4 154	-2 885	
joulukuu	-2 654	-2 046		-6 808	-4 931	
<b>Yhteensä</b>	<b>-6 808</b>	<b>-4 931</b>	<b>-714</b>			

## Alle yksivuotiaat kastetut lapset seurakunnittain

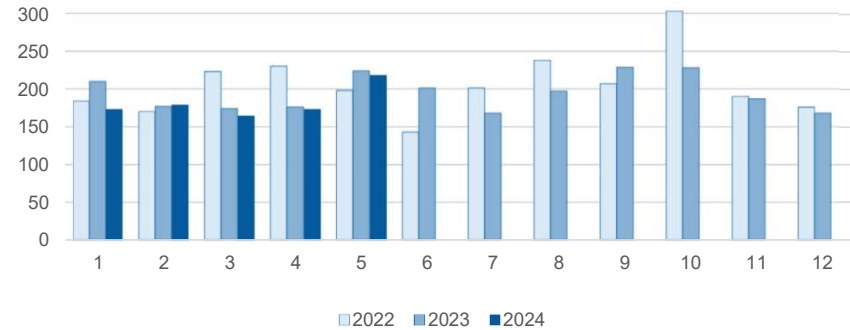
### TOUKOKUU 2024

Tämän sivun kaikki luvut: kasteet ensirekisteröintinä + kasteen kautta kirkkoon liittyneet alle yksivuotiaat

Seurakunta	Kuukauden aikana kastetut lapset	Tammi–toukokuussa kastetut lapset yhteensä		
		2022	2023	2024
Haaga	11	49	37	42
Helsingin Mikael	15	57	52	48
Helsingin tuomiokirkkosrk	21	100	111	88
Herttoniemi	14	60	45	44
Kallio	7	45	42	44
Kannelmäki	11	47	58	37
Lauttasaari	8	53	49	47
Malmi	37	165	141	147
Munkkiniemi	5	29	29	21
Oulunkylä	13	45	58	51
Paavali	8	50	29	47
Pakila	10	42	36	40
Pitäjänmäki	5	34	27	17
Roihuvuori	13	57	50	56
Töölö	18	75	85	75
Vuosaari	8	35	42	35
<b>suomenkieliset seurakunnat</b>	<b>204</b>	<b>943</b>	<b>891</b>	<b>839</b>
Johannes	10	33	42	43
Matteus	..	9	15	12
Petrus	..	20	13	13
<b>ruotsinkieliset seurakunnat</b>	<b>14</b>	<b>62</b>	<b>70</b>	<b>68</b>
<b>Kaikki seurakunnat yhteensä</b>	<b>218</b>	<b>1 005</b>	<b>961</b>	<b>907</b>

.. (kaksi pistettä -merkintä) = tieto on liian pieni esitettäväksi (alle 5)

## Alle yksivuotiaat kastetut lapset Helsingin seurakunnissa kuukausittain 2022–2024



	kuukauden aikana			vuoden alusta yhteensä		
	2022	2023	2024	2022	2023	2024
tammikuu	184	210	173	184	210	173
helmikuu	170	177	179	354	387	352
maaliskuu	223	174	164	577	561	516
huhtikuu	230	176	173	807	737	689
toukokuu	198	224	218	1 005	961	907
kesäkuu	143	201		1 148	1 162	
heinäkuu	201	168		1 349	1 330	
elokuu	238	197		1 587	1 527	
syyskuu	207	229		1 794	1 756	
lokakuu	303	228		2 097	1 984	
marraskuu	190	187		2 287	2 171	
joulukuu	176	168		2 463	2 339	
<b>Yhteensä</b>	<b>2 463</b>	<b>2 339</b>	<b>907</b>			

## Vähintään yksivuotiaat kirkkoon liittyneet seurakunnittain

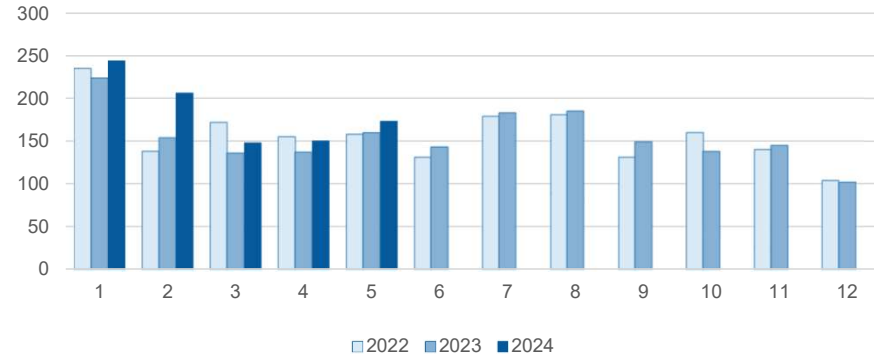
### TOUKOKUU 2024

Tämän sivun luvut eivät sisällä : kasteen kautta kirkkoon liittyneitä alle yksivuotiaita

Seurakunta	Kuukauden aikana kirkkoon liittyneet	Tammi–toukokuussa kirkkoon liittyneet yhteensä		
		2022	2023	2024
Haaga	7	26	29	38
Helsingin Mikael	10	50	39	65
Helsingin tuomiokirkkosrk	25	101	92	120
Herttoniemi	7	43	37	37
Kallio	11	74	70	77
Kannelmäki	11	30	36	40
Lauttasaari	7	30	38	37
Malmi	15	107	105	103
Munkkiniemi	7	22	29	31
Oulunkylä	8	28	47	41
Paavali	13	50	43	42
Pakila	..	21	22	19
Pitäjänmäki	..	24	16	26
Roihuvuori	11	50	34	49
Töölö	21	98	83	111
Vuosaari	..	57	36	25
<b>suomenkieliset seurakunnat</b>	<b>164</b>	<b>811</b>	<b>756</b>	<b>861</b>
Johannes	..	32	26	33
Matteus	..	9	15	17
Petrus	..	6	14	10
<b>ruotsinkieliset seurakunnat</b>	<b>9</b>	<b>47</b>	<b>55</b>	<b>60</b>
<b>Kaikki seurakunnat yhteensä</b>	<b>173</b>	<b>858</b>	<b>811</b>	<b>921</b>

.. (kaksi pistettä -merkintä) = tieto on liian pieni esitettäväksi (alle 5)

## Vähintään yksivuotiaat kirkkoon liittyneet Helsingin seurakunnissa kuukausittain 2022–2024



	kuukauden aikana			vuoden alusta yhteensä		
	2022	2023	2024	2022	2023	2024
tammikuu	235	224	244	235	224	244
helmikuu	138	154	206	373	378	450
maaliskuu	172	136	148	545	514	598
huhtikuu	155	137	150	700	651	748
toukokuu	158	160	173	858	811	921
kesäkuu	131	143		989	954	
heinäkuu	179	183		1 168	1 137	
elokuu	181	185		1 349	1 322	
syyskuu	131	149		1 480	1 471	
lokakuu	160	138		1 640	1 609	
marraskuu	140	145		1 780	1 754	
joulukuu	104	102		1 884	1 856	
<b>Yhteensä</b>	<b>1 884</b>	<b>1 856</b>	<b>921</b>			

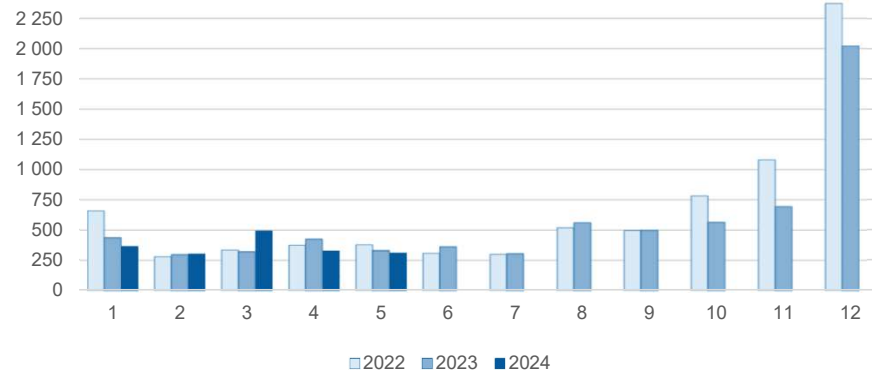
## Kirkosta eronneet seurakunnittain

### TOUKOKUU 2024

Seurakunta	Kuukauden aikana kirkosta eronneet	Tammi–toukokuussa kirkosta eronneet yhteensä		
		2022	2023	2024
Haaga	17	96	71	77
Helsingin Mikael	21	101	94	130
Helsingin tuomiokirkkosrk	41	262	220	215
Herttoniemi	22	91	99	81
Kallio	28	224	207	179
Kannelmäki	10	74	51	82
Lauttasaari	10	78	57	60
Malmi	41	224	197	212
Munkkiniemi	9	64	45	49
Oulunkylä	20	103	106	104
Paavali	24	122	127	119
Pakila	..	56	37	26
Pitäjänmäki	5	58	43	26
Roihuvuori	14	92	87	82
Töölö	24	178	168	165
Vuosaari	8	88	76	75
<b>suomenkieliset seurakunnat</b>	<b>296</b>	<b>1 911</b>	<b>1 685</b>	<b>1 682</b>
Johannes	10	59	88	72
Matteus	..	19	17	14
Petrus	..	35	24	30
<b>ruotsinkieliset seurakunnat</b>	<b>14</b>	<b>113</b>	<b>129</b>	<b>116</b>
<b>Kaikki seurakunnat yhteensä</b>	<b>310</b>	<b>2024</b>	<b>1814</b>	<b>1798</b>

.. (kaksi pistettä -merkintä) = tieto on liian pieni esitettäväksi (alle 5)

### Kirkosta eronneet Helsingin seurakunnissa kuukausittain 2022–2024



	kuukauden aikana			vuoden alusta yhteensä		
	2022	2023	2024	2022	2023	2024
tammikuu	659	438	364	659	438	364
helmikuu	279	298	303	938	736	667
maaliskuu	335	320	493	1 273	1 056	1 160
huhtikuu	373	426	328	1 646	1 482	1 488
toukokuu	378	332	310	2 024	1 814	1 798
kesäkuu	309	362		2 333	2 176	
heinäkuu	297	306		2 630	2 482	
elokuu	517	562		3 147	3 044	
syyskuu	497	500		3 644	3 544	
lokakuu	783	565		4 427	4 109	
marraskuu	1 079	695		5 506	4 804	
joulukuu	2 373	2 024		7 879	6 828	
<b>Yhteensä</b>	<b>7 879</b>	<b>6 828</b>	<b>1 798</b>			

## Jäsenmäärään vaikuttavat muutostapahtumat seurakunnittain viimeisimmän kuukauden aikana

### TOUKOKUU 2024

Seurakunta	Jäsenmäärä	Kastetut <sup>1)</sup>		Seurakuntaan		Seurakuntaan	Kirkkoon	Kirkosta		Muut <sup>3)</sup>	Jäsenmäärä	Jäsenmäärän
	toukokuun	Vain ensi-	Kuolleet	muuttaneet <sup>2)</sup>	muuttaneet <sup>2)</sup>	muuttaneet	liittyneet <sup>1)</sup>	eronneet	tapahtumat	lopussa	muutos (+/-)	toukokuun
	alussa	rekisteröinnit					HUOM. Myös					aikana
Haaga	12 995	10	16	158	120	38	8	17	3	13 021	+	26
Helsingin Mikael	21 981	9	31	117	122	-5	16	21	1	21 950	-	-31
Helsingin tuomiokirkkosrk	29 175	11	12	332	233	99	35	41	-3	29 264	+	89
Herttoniemi	15 146	11	12	151	128	23	10	22	3	15 159	+	13
Kallio	17 923	..	13	295	207	88	14	28	-2	17 986	+	63
Kannelmäki	12 954	9	13	74	86	-12	13	10	2	12 943	-	-11
Lauttasaari	12 447	..	7	108	76	32	11	10	-1	12 476	+	29
Malmi	44 979	32	46	205	218	-13	20	41	-6	44 925	-	-54
Munkkiniemi	10 005	..	7	98	60	38	11	9	-1	10 038	+	33
Oulunkylä	18 364	9	18	151	135	16	12	20	-4	18 359	-	-5
Paavali	13 527	5	10	163	150	13	16	24	3	13 530	+	3
Pakila	11 973	9	12	58	50	8	5	..	2	11 983	+	10
Pitäjänmäki	8 176	..	11	84	69	15	6	5	2	8 186	+	10
Roihuvuori	17 081	6	15	98	80	18	18	14	-1	17 093	+	12
Töölö	25 777	10	25	336	242	94	29	24	-2	25 859	+	82
Vuosaari	15 203	..	14	98	72	26	7	8	1	15 219	+	16
<b>suomenkieliset seurakunnat</b>	<b>287 706</b>	<b>137</b>	<b>262</b>	<b>2 526</b>	<b>2 048</b>	<b>478</b>	<b>231</b>	<b>296</b>	<b>-3</b>	<b>287 991</b>	<b>+</b>	<b>285</b>
Johannes	11 290	5	6	43	50	-7	7	10	-2	11 277	-	-13
Matteus	4 725	..	9	13	11	2	5	..	1	4 724	-	-1
Petrus	5 829	..	9	19	33	-14	..	..	1	5 809	-	-20
<b>ruotsinkieliset seurakunnat</b>	<b>21 844</b>	<b>7</b>	<b>24</b>	<b>75</b>	<b>94</b>	<b>-19</b>	<b>16</b>	<b>14</b>	<b>0</b>	<b>21 810</b>	<b>-</b>	<b>-34</b>
<b>Kaikki seurakunnat yhteensä</b>	<b>309 550</b>	<b>144</b>	<b>286</b>	<b>2 601</b>	<b>2 142</b>	<b>459</b>	<b>247</b>	<b>310</b>	<b>-3</b>	<b>309 801</b>	<b>+</b>	<b>251</b>

.. (kaksi pistettä -merkintä) = tieto on liian pieni esitettäväksi (alle 5)

1) Kastetut ja kirkkoon liittyneet esitetään tällä sivulla kirkon virallisen tilastointiperiaatteen mukaisesti: kasteen kautta kirkkoon liittyneet alle yksivuotiaat sisältyvät kirkkoon liittyneiden lukumäärään.

2) Vain muutot kotimaassa.

3) Jäsenmäärän muutos (+/-) yhteensä seuraavista tapahtumista: siirto läsnä olevaan väestöön (+), siirto poissa olevaan väestöön (-), seurakunnan/kieliryhmän vaihto (+/-), peruttu muutto (+/-).

## Jäsenmäärään vaikuttavat muutostapahtumat seurakunnittain vuoden 2024 aikana

### TAMMIKUU–TOUKOKUU 2024

Seurakunta	Jäsenmäärä vuoden alussa	Kastetut <sup>1)</sup> Vain ensi- rekisteröinnit		Seurakuntaan muuttaneet <sup>2)</sup>	Seurakunnasta muuttaneet <sup>2)</sup>	Seurakuntaan muuttaneet – seurakunnasta muuttaneet	Kirkkoon liittyneet <sup>1)</sup> HUOM. Myös alle yksivuotiaat	Kirkosta eronneet	Muut <sup>3)</sup> tapahtumat	Jäsenmäärä toukokuun lopussa	Jäsenmäärän muutos (+/-) vuoden alusta	
		Kuolleet										
Haaga	13 008	28	79	705	620	85	52	77	4	13 021	+	13
Helsingin Mikael	22 316	34	180	573	746	-173	79	130	4	21 950	-	-366
Helsingin tuomiokirkkosrk	29 108	50	86	1 635	1 358	277	158	215	-28	29 264	+	156
Herttoniemi	15 214	31	96	667	628	39	50	81	2	15 159	-	-55
Kallio	17 869	31	64	1 446	1 203	243	90	179	-4	17 986	+	117
Kannelmäki	12 946	22	63	518	449	69	55	82	-4	12 943	-	-3
Lauttasaari	12 458	23	41	467	434	33	61	60	2	12 476	+	18
Malmi	45 312	111	236	1 049	1 237	-188	139	212	-1	44 925	-	-387
Munkkiniemi	10 083	9	64	387	368	19	43	49	-3	10 038	-	-45
Oulunkylä	18 119	35	127	994	606	388	57	104	-9	18 359	+	240
Paavali	13 621	28	43	889	913	-24	61	119	6	13 530	-	-91
Pakila	11 998	30	60	264	252	12	29	26	0	11 983	-	-15
Pitäjänmäki	8 210	12	45	363	361	2	31	26	2	8 186	-	-24
Roihuvuori	17 135	36	69	509	502	7	69	82	-3	17 093	-	-42
Töölö	25 872	43	122	1 498	1 400	98	143	165	-10	25 859	-	-13
Vuosaari	15 293	21	68	449	439	10	39	75	-1	15 219	-	-74
<b>suomenkieliset seurakunnat</b>	<b>288 562</b>	<b>544</b>	<b>1 443</b>	<b>12 413</b>	<b>11 516</b>	<b>897</b>	<b>1 156</b>	<b>1 682</b>	<b>-43</b>	<b>287 991</b>	-	<b>-571</b>
Johannes	11 299	20	38	291	257	34	56	72	-22	11 277	-	-22
Matteus	4 758	8	37	67	81	-14	21	14	2	4 724	-	-34
Petrus	5 896	8	47	134	159	-25	15	30	-8	5 809	-	-87
<b>ruotsinkieliset seurakunnat</b>	<b>21 953</b>	<b>36</b>	<b>122</b>	<b>492</b>	<b>497</b>	<b>-5</b>	<b>92</b>	<b>116</b>	<b>-28</b>	<b>21 810</b>	-	<b>-143</b>
<b>Kaikki seurakunnat yhteensä</b>	<b>310 515</b>	<b>580</b>	<b>1 565</b>	<b>12 905</b>	<b>12 013</b>	<b>892</b>	<b>1 248</b>	<b>1 798</b>	<b>-71</b>	<b>309 801</b>	-	<b>-714</b>

.. (kaksi pistettä -merkintä) = tieto on liian pieni esitettäväksi (alle 5)

1) Kastetut ja kirkkoon liittyneet esitetään tällä sivulla kirkon virallisen tilastointiperiaatteen mukaisesti: kasteen kautta kirkkoon liittyneet alle yksivuotiaat sisältyvät kirkkoon liittyneiden lukumäärään.

2) Vain muutot kotimaassa.

3) Jäsenmäärän muutos (+/-) yhteensä seuraavista tapahtumista: siirto läsnä olevaan väestöön (+), siirto poissa olevaan väestöön (-), seurakunnan/kieliryhmän vaihto (+/-), peruttu muutto (+/-).