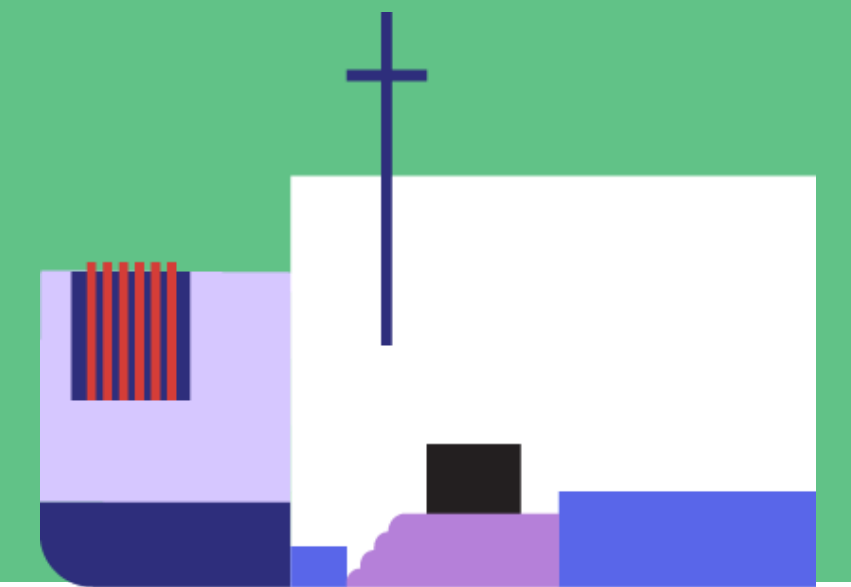


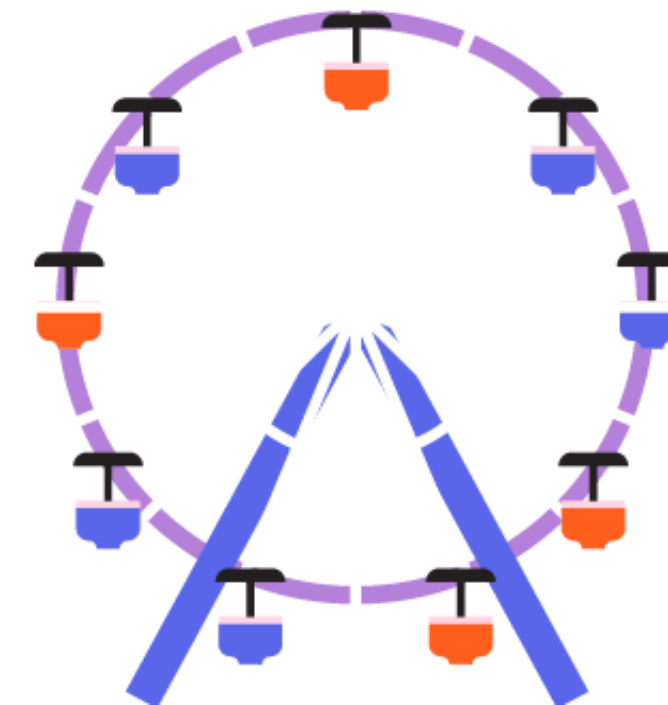
# Kallion seurakunta ennen, nyt ja tulevaisuudessa

## Seurakuntaneuvoston ja piispan yhteistapaaminen 6.3.2024



# Illan ohjelma

- 17.30-18 Kahvitarjoilu
- 18 Virsi, Tervetulosanat, kirkkoherra ja piispa
- 18.20 Neuvoston esittäytyminen ”Minkä näkökulman sinä tuot seurakuntaneuvostoon?”  
dekaani Reijo Liimatainen
- 18.50 Torityöskentely, Reijo Liimatainen fasilitoi  
(Aiheina: Piispan kioski, Skenaariot, Kallion seurakunta seurakuntayhtymässä,  
Ydinlukujen kommentointi)
- 19.20 Kioskien yhteenveto
- 19.50 Kirkkoherran mietteet tuloksista  
Piispan siunaus  
Virsi ja yhteiskuva





# Illan tavoite

- Illan tavoite on viestiä neuvoston käymää keskustelua valituista aihealueista tuomiokapituliin ja tuottaa näin tietopohjaa piispalle seurakunnan tilasta ja toiveista.
- Neuvostosta Lauri Grünthal ja Maija Anttila ovat osallistuneet illan suunnitteluun ja kioskien aihevalinnat (skenaariot, yhtymä-srk suhde sekä ydinlukujen kommentointi tavoitteista käsin) on noussut tässä valmistelusta ja kapitulin omista toiveista.
- Skenaarioihin ja lukuihin tulee perehtyä ennalta. Eli keskustelu lähtee suoraan sisällöstä eikä näitä esittelyä suoriteta.

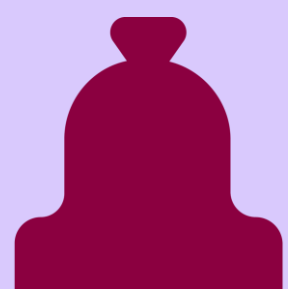


# Sisällöllisiä poimintoja strategiaryhmän keskusteluista

- Seurakunnassa on käyty pitkä säästöprosessi, jossa 2018 vuodesta on vähennetty runsaasti tiloja ja henkilöstöä (yli 600.000 euroa). Juustohöyläten ei ole mahdollista edetä. Skenaarioissa haluttiin keskittyä tähän pohdintaan.
- Se, että jäsenistössä 20-39 vuotiaita on 45,5 % muokkaa seurakuntaa. Kalliossa neuvosto kuvastaa hyvin jäsenistöä.
- Haluamme nähdä muuttoliikkeen jatkossa mahdollisuutena ja leimallisena piirteenä ja kehittää myös olemustamme sen mukaisesti.
- Yhä useampi seurakunnan jäsen jättää lapsensa kastamatta. Tämä muuttaa toimintakulttuuria väistämättä ja tulee olla valmius nykyistä pidempiin kasteprosesseihin, jolloin myös kaste (kuten nyt kirkkoon liittyminen) on yhä tietoisempi ja pidemmän prosessin päätös.

# Millaisia kysymyksiä strategiassa tulee ratkaistavaksi?

- Haluammeko puhutella kirkon aktiivikäyttäjiä, kirkon jäseniä, alueella asuvia vai helsinkiläisiä?
- Millaisia valintoja teemme nuoriin aikuisiin liittyen?
- Mitä ajattelemme tilojen roolista?
- Mitä ajattelemme seurakuntien yhteistyöstä tai seurakuntarakenteesta Helsingissä?
- Miten suuntaamme tavoitettavaa/kokoavaa toimintaa?
- Onko meillä toiminnallista ”kärkeä”? Kannammeko jostain toiminnasta isompaa vastuuta esim. koko Helsingin tasolla.





# Kallion seurakunnan strategian päivittämisen aikataulu

- Edellinen strategia:  
[https://www.helsinginseurakunnat.fi/material/attachments/Oi1cHFNM9/kallion\\_srk\\_strategia2020\\_nettiin.pdf](https://www.helsinginseurakunnat.fi/material/attachments/Oi1cHFNM9/kallion_srk_strategia2020_nettiin.pdf)
- Neuvostossa 13.2. Seurakuntaneuvosto hyväksyi kokouksessaan arvoiksi Armon Rohkeuden ja Yhdenvertaisuuden sekä käsitteli lähetekeskustelussa kolme erilaista skenaariota, jotka perustuvat tunnuslukuihin ja mahdollisiin valittaviin vaihtoehtoihin.
- 27.2. Työryhmä viimeisteli piispalle lähtevän materiaalin (kommentointikierrös neuvoston jäsenillä)
- 1.3. Materiaali lähtee osallistujille
- 6.3. keskustelu piispan kanssa tunnusluvuista ja skenaarioista
- 12.3. Jatketaan työstämällä strategiaa? Miten?
- 3.4. Strategian työstäminen työntekijäkokouksessa
- 16.4. Strategian työstämistä
- Toukokuulle iltakoulu tai vapaamuotoisempi keskustelutilaisuus, jos tarvitaan?
- 4.6. Taloussuunnittelun lähetekeskustelu, jossa strategiset valinnat ovat valmiina.

# Alueen ja seurakunnan väkiluku

Vuosina 2012, 2017, 2022 ja 2027

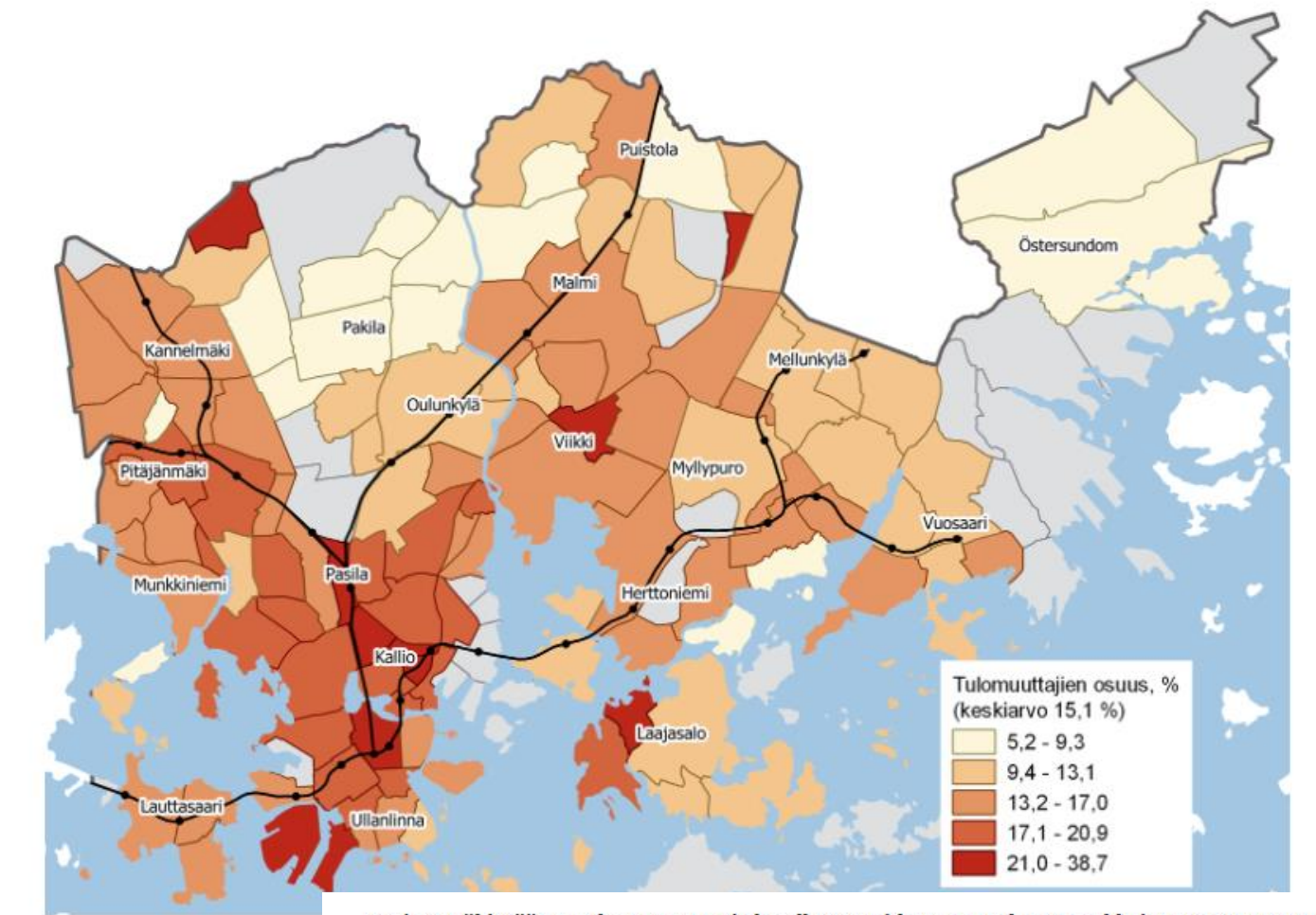
	2012	2017	2022	2027
Koko Helsinki	603 968	643 272	664 028	700 000 (Helsingin ennuste)
Kallio		43 980	45 266	65 000 (sama)
Kallio suomenkielinen	38 492	42 205	43 263	
Jäsenmäärä	20 212	19 963	18 161	29 250 (45%) 26 650 (41%) 19 500 (30%)
Kirkosta eronneet	553	657	873	450 ?
Kirkkoon liittyneet	127	144	157	200 ?



# Kallion seurakunta on hengellinen hostelli, levähdyspiste

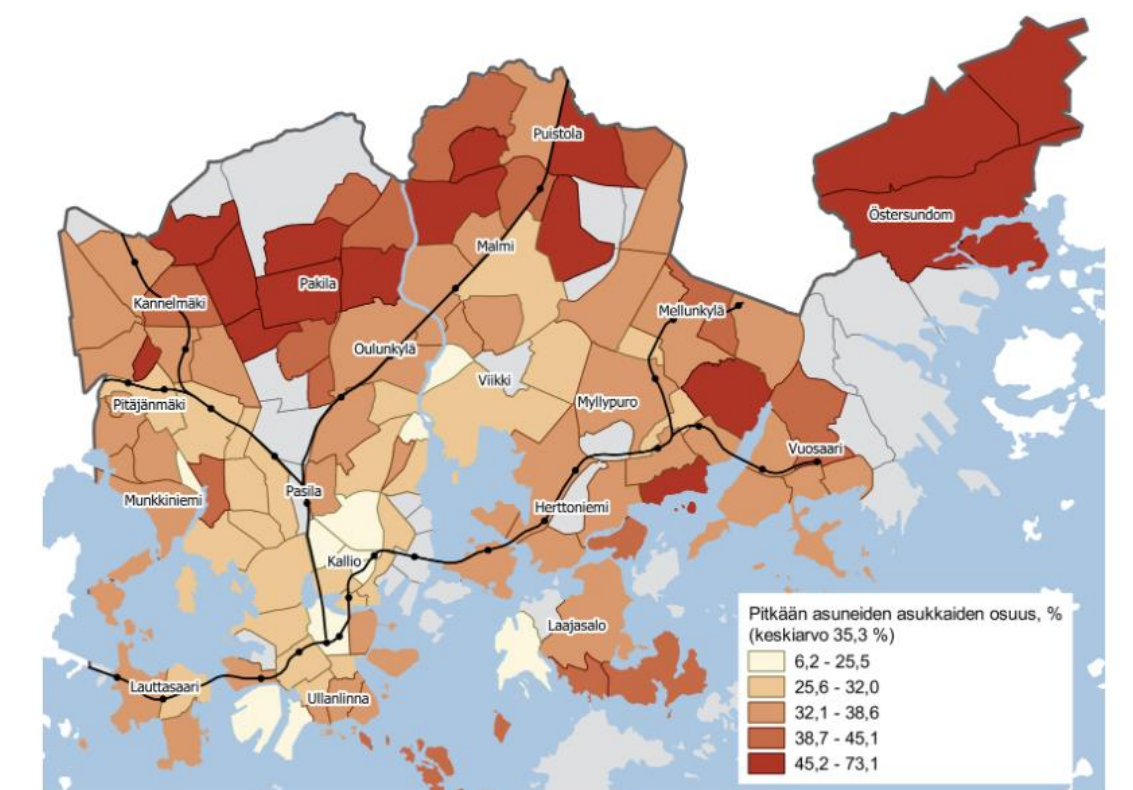
	2012	2017	2022	2027
Muutot seurakuntaan	4 307	4 351	3 811	Arvio 6 200 (jos suhde asukaslukuun pysyy ennallaan)
Muutot seurakunnasta	3 871	3 843	3 745	Arvio 6 000

Kuvio 1. Tulomuuttajien osuus asukkaista vuosina 2011–2021, vuosittaisten osuuksien keskiarvo, %\*



Kuvio 2. Vähintään vuodesta 2011 asti alueella asuneiden osuus alueen asukkaista vuonna 2021, %\*

\*Alueet, joilla asui alle 100 a





# Kasteet ja kastamattomuus seurakunnan isoin kysymys – miten luoda tie kasteelle eri ikäisenä?

	2012	2017	2022	2027
Kasteet ensirekisteröineinä (alle 1v kasteet)	177	160	106	
Kaikki alueella syntyneet	352	384	343	
Kastettujen osuus kaikista syntyneistä	50%	42 %	31%	
Montako seurakuntien jäsentä jää kastamatta? Joka on % kastettavissa olevista?	20 18%	21 19%	46 41%	

# Rippikoulut hoidetaan Kalliossa erinomaisesti

Seurakunta	Jäsenmäärä 20.12.2023			Rippikoulun käymättömiä jäseniä 20.12.2023			Rippikoulun käymättömien osuus jäsenistä 20.12.2023			Rippikoulun käyneiden osuus jäsenistä 20.12.2023		
	Nainen	Mies	Yhteensä	Nainen	Mies	Yhteensä	Nainen	Mies	Yhteensä	Nainen	Mies	Yhteensä
Haaga	53	64	117	6	4	10	11 %	6 %	9 %	89 %	94 %	91 %
Helsingin Mikael	162	135	297	17	19	36	10 %	14 %	12 %	90 %	86 %	88 %
Helsingin tuomiok	137	132	269	10	14	24	7 %	11 %	9 %	93 %	89 %	91 %
Herttoniemi	92	92	184	10	11	21	11 %	12 %	11 %	89 %	88 %	89 %
Kallio	32	29	61		1	1	0 %	3 %	2 %	100 %	97 %	98 %
Kannelmäki	80	63	143	5	6	11	6 %	10 %	8 %	94 %	90 %	92 %
Lauttasaari	76	70	146	5	1	6	7 %	1 %	4 %	93 %	99 %	96 %
Malmin seurakunta	317	362	679	21	48	69	7 %	13 %	10 %	93 %	87 %	90 %
Munkkiniemi	68	61	129	4	10	14	6 %	16 %	11 %	94 %	84 %	89 %
Oulunkylä	100	103	203	14	8	22	14 %	8 %	11 %	86 %	92 %	89 %
Paavali	61	48	109	4	9	13	7 %	19 %	12 %	93 %	81 %	88 %
Pakila	127	101	228	10	8	18	8 %	8 %	8 %	92 %	92 %	92 %
Pitäjänmäki	36	37	73	7	4	11	19 %	11 %	15 %	81 %	89 %	85 %
Roihuvuori	115	115	230	13	8	21	11 %	7 %	9 %	89 %	93 %	91 %
Töölö	107	118	225	16	16	32	15 %	14 %	14 %	85 %	86 %	86 %
Vuosaari	95	88	183	9	13	22	9 %	15 %	12 %	91 %	85 %	88 %
suomenk. srkt	1658	1618	3276	151	180	331	9 %	11 %	10 %	91 %	89 %	90 %
Johannes frs	57	59	116	7	7	14	12 %	12 %	12 %	88 %	88 %	88 %
Matteus frs	43	34	77	2	2	4	5 %	6 %	5 %	95 %	94 %	95 %
Petrus frs	40	45	85	4	5	9	10 %	11 %	11 %	90 %	89 %	89 %
ruotsink. srkt	140	138	278	13	14	27	9 %	10 %	10 %	91 %	90 %	90 %
Kaikki seurakunnat	1798	1756	3554	164	194	358	9 %	11 %	10 %	91 %	89 %	90 %

Kalliossa jäsenet käyvät rippikoulun koko Helsingin aktiivisimmin – väliinputoajia ei ole.

# Rippikoulut käsityötä

- Nuorten elämäntilanne vaatii yhä yksilöllisempiä polkuja.
- Rippikouluun ilmoittaudutaan yhä myöhemmin.
- Kastamattomia nuoria 5-10/vuosi. Määrä kasvaa väistämättä.
- Lastensuojelun piirissä olevien lasten uskonnonvapaus vaatii erityistä huomiota.
- Aikuisrippikoululaisten määrä kasvaa.

Seurakunta	2009-syntyneiden	Ilmoittautumisia srk:n ripareille	Ilmoittautumiset verrattuna	
	jäsenmäärä 31.10.2023		jäsenmäärään 31.10.2023	erotus
Haaga	98	85	87 %	-13
Helsingin Mikael (yhdistynyt)	247	210	85 %	-37
Helsingin tuomiok.srk	239	229	96 %	-10
Herttoniemi	150	121	81 %	-29
Kallio	64	69	108 %	5
Kannelmäki	155	116	75 %	-39
Lauttasaari	132	121	92 %	-11
Malmi	622	544	87 %	-78
Munkkiniemi	116	107	92 %	-9
Oulunkylä	196	181	92 %	-15
Paavali	103	106	103 %	3
Pakila	220	231	105 %	11
Pitäjänmäki	80	49	61 %	-31
Roihuvuori	227	193	85 %	-34
Töölö	198	229	116 %	31
Vuosaari	169	153	91 %	-16
suomenk. seurakunnat yht.	3016	2744	91 %	-272
Johannes frs	108	130	120 %	22
Matteus frs	74	115	155 %	41
Petrus frs	91	94	103 %	3
ruotsink. seurakunnat yht.	273	339	124 %	66
Kaikki seurakunnat yhteensä	3289	3083	94 %	-206

	2012	2017	2022	2027
Rippikoululaisia	44	80	73	90?

# Jäsenten avioliitot

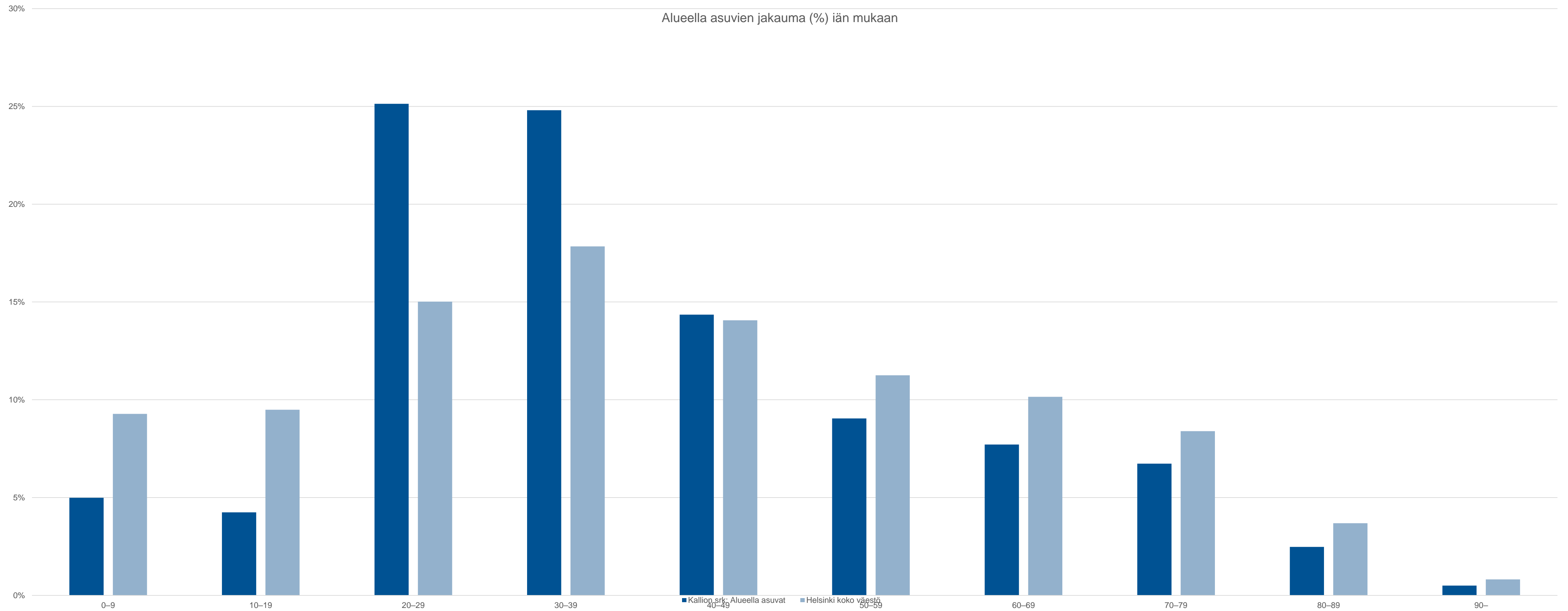
Vuosina 2012-2027

Vuoden 2027 lukujen osuuden arvioimiseksi on elintärkeää mahdollistaa kirkollinen vihkiminen myös silloin kun vain toinen on kirkon jäsen.

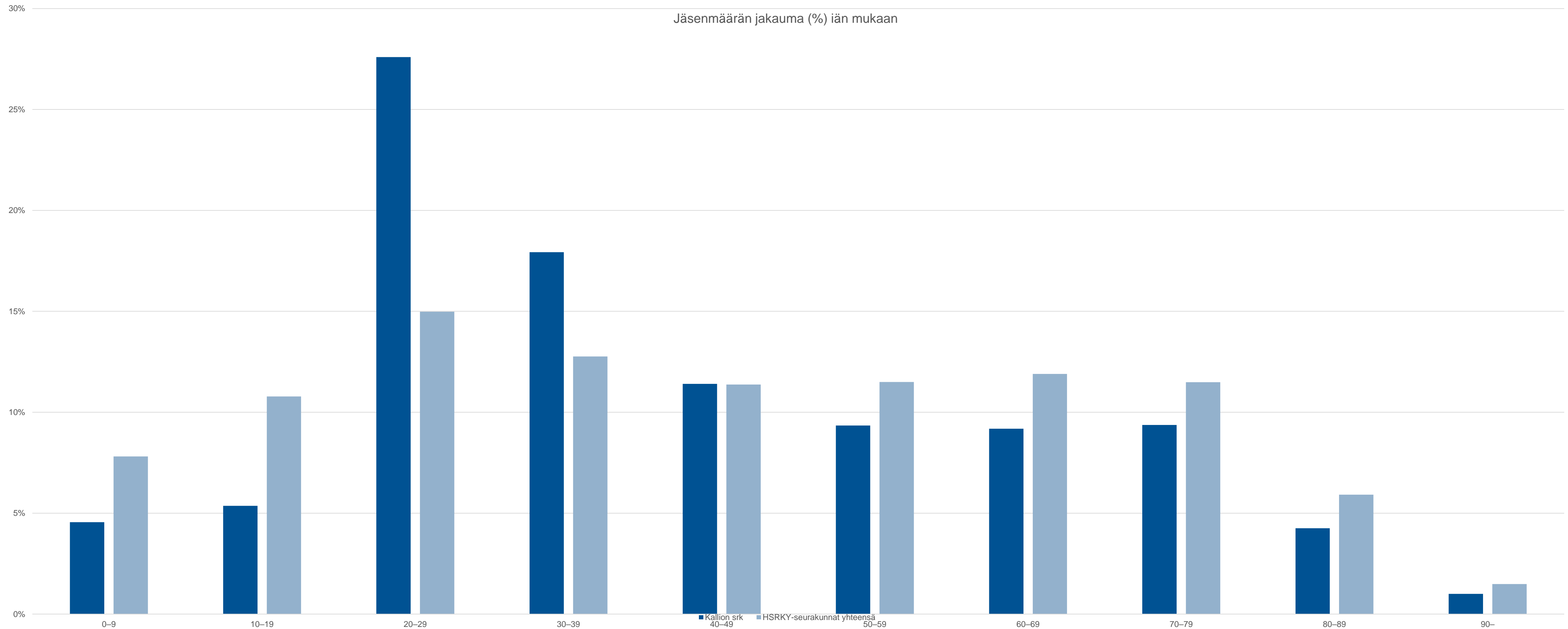
	2012	2017	2022	2027
Kirkolliset vihkimiset	98	96	61	
Siviiliavioliitot	113	121	59	
Osuus	46 %	45%	51 %	
Avioliiton siunaus (Huom. Tieto menee paikan mukaan, joten tilastoissa näkyy vain Kallion kirkossa siunatut, ei jäsenet)	5	11	17	



# Alueella asuu paljon nuoria

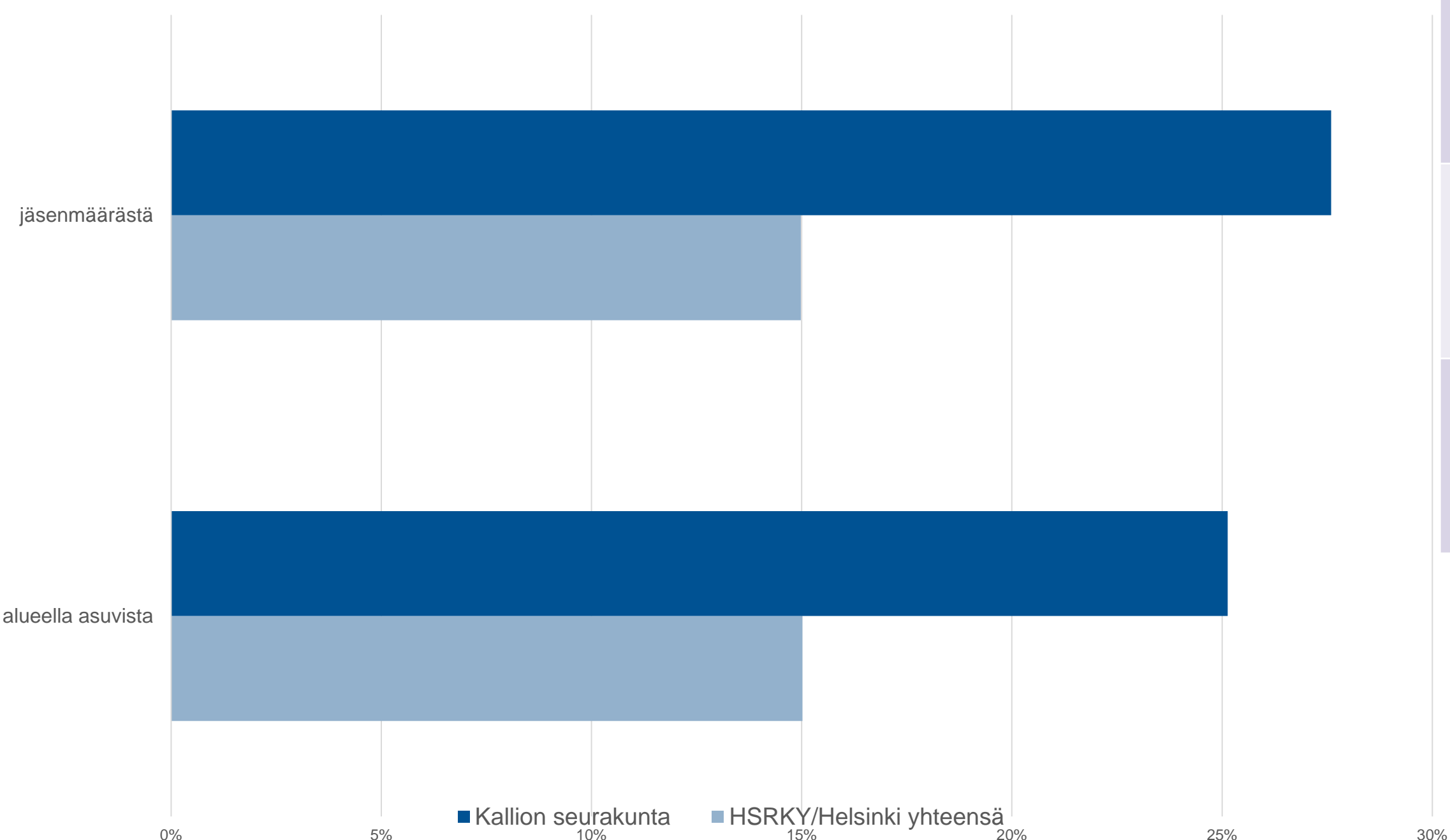


# Mutta myös jäsenemme ovat nuoria aikuisia



# Nuoret aikuiset Kallion erityiskysymys

20–29-vuotiaiden osuus jäsenistä ja alueella asuvista



0-9	10-19	20-29	30-39	40-49	50-59	60-69	70-79	80-89	90-110
814	959	4931	3204	2038	1669	1641	1674	760	179
4,6 %	5,4%	27,6 %	17,9 %	11,4 %	9,3%	9,2%	9,4%	4,3%	1,0%

Kohdistuuko meidän toiminta tai työntekijäresurssimme oikein suhteessa jäseniimme?

# Kuolleiden määrä vakio – hautaan siunaamisten tavat muuttuvat

	2012	2017	2022
Hautaan siunattuja	218	194	211

- Väestörekisteriin kuuluvia vainajia 19% / 2022 ja 20 % / 2023 . Tilanteessa ei ole juurikaan muutosta.
- Pyyntöjä joko tuhkata ennen siunausta tai jättää siunaamatta kokonaan on yhä enemmän. Syitä käytännöllisyys, taloudellisuus tai halu välttää ”tilaisuus”.
- Kalliolainen erityispiirre on asunnottomuus ja päihdetausta sekä nuorten ja keski-ikäisten vainajien suuri määrä.



# Kalliossa maailmaa muutetaan alttarilta käsin

	2012	2017	2022	2023
Messut	438 (jp yhteensä)	263	363	405
Osallistujamäärä	23 491 (jp yhteensä)	16 153	17 127	21 997
Sanajumalanpalvelus		46	54	60
Osallistujamäärä		2115	1995	1965
Keskimäärin per tilaisuus	53,6	59,1	45,8	51,5

## Jäsenmäärään vaikuttavat muutostapahtumat seurakunnittain vuoden 2023 aikana

TAMMIKUU–JOULUKUU 2023

**HUOM! Jäsenmäärä 31.12.2023 ja jäsenmäärän muutos vuonna 2023 ovat alustavia tietoja.**

Seurakunta	Jäsenmäärä vuoden alussa	Kastetut <sup>1)</sup> Vain ensi- rekisteröinnit		Seurakuntaan muuttaneet <sup>2)</sup>	Seurakunnasta muuttaneet <sup>2)</sup>	Seurakuntaan muuttaneet – seurakunnasta muuttaneet	Kirkkoon liittyneet <sup>1)</sup> HUOM. Myös alle yksivuotiaat		Kirkosta eronneet	Muut <sup>3)</sup> tapahtumat	Jäsenmäärä joulukuun lopussa	Jäsenmäärän muutos (+/-) vuoden alusta	
		Kuolleet	Kuolleet				alle yksivuotiaat	eronneet					
Haaga	13 175	68	221	1 685	1 540	145	98	264	1	13 005	-	-170	
Helsingin Mikael	23 280	91	452	2 001	2 209	-208	141	336	-28	22 317	-	-963	
Helsingin tuomiokirkkoerik	29 457	127	211	4 325	4 005	320	321	892	-28	29 104	-	-353	
Herttoniemi	15 611	79	207	1 751	1 803	-52	118	345	-7	15 211	-	-400	
Kallio	18 161	81	203	3 616	3 251	365	194	740	2	17 868	-	-293	
Kannelmäki	13 255	78	152	1 177	1 323	-146	128	217	-3	12 947	-	-308	
Lauttasaari	12 588	63	113	1 248	1 187	61	129	270	-4	12 457	-	-131	
Malmi	46 424	244	599	3 225	3 562	-337	342	760	-20	45 311	-	-1 113	
Munkkiniemi	10 215	48	122	1 136	1 061	75	79	211	-11	10 081	-	-134	
Oulunkylä	17 484	86	320	2 701	1 640	1 061	154	365	3	18 113	+	629	
Paavali	13 954	49	135	2 386	2 362	24	129	417	2	13 618	-	-336	
Pakila	12 226	73	105	629	736	-107	75	152	-25	11 995	-	-231	
Pitäjänmäki	8 393	46	96	1 026	1 001	25	45	192	-15	8 209	-	-184	
Roihuvuori	17 398	77	215	1 543	1 507	36	143	315	-2	17 131	-	-267	
Töölö	25 929	135	314	4 106	3 568	538	266	692	-4	25 869	-	-60	
Vuosaari	15 680	57	197	1 241	1 385	-144	106	237	11	15 293	-	-387	
<b>suomenkieliset seurakunnat</b>	<b>293 230</b>	<b>1 402</b>	<b>3 662</b>	<b>33 796</b>	<b>32 140</b>	<b>1 656</b>	<b>2 468</b>	<b>6 405</b>	<b>-128</b>	<b>288 529</b>	<b>-</b>	<b>-4 701</b>	
Johannes	11 411	39	106	989	846	143	129	275	-46	11 297	-	-114	
Matteus	4 854	15	67	234	275	-41	53	64	5	4 757	-	-97	
Petrus	5 951	32	136	468	385	83	57	84	-11	5 896	-	-55	
<b>ruotsinkieliset seurakunnat</b>	<b>22 216</b>	<b>86</b>	<b>309</b>	<b>1 691</b>	<b>1 506</b>	<b>185</b>	<b>239</b>	<b>423</b>	<b>-52</b>	<b>21 950</b>	<b>-</b>	<b>-266</b>	
<b>Kaikki seurakunnat yhteensä</b>	<b>315 446</b>	<b>1 488</b>	<b>3 971</b>	<b>35 487</b>	<b>33 646</b>	<b>1 841</b>	<b>2 707</b>	<b>6 828</b>	<b>-180</b>	<b>310 479</b>	<b>-</b>	<b>-4 967</b>	

.. (kaksi pistettä -merkintä) = tieto on liian pieni esitettäväksi (alle 5)

1) Kastetut ja kirkkoon liittyneet esitetään tällä sivulla kirkon virallisen tilastointiperiaatteen mukaisesti: kasteen kautta kirkkoon liittyneet alle yksivuotiaat sisältyvät kirkkoon liittyneiden lukumäärään.

2) Vain muutot kotimaassa.

3) Jäsenmäärän muutos (+/-) yhteensä seuraavista tapahtumista: siirto läsnä olevaan väestöön (+), siirto poissa olevaan väestöön (-), seurakunnan/kieliryhmän vaihto (+/-), peruttu muutto (+/-).

# Seurakunnan skenaariot (LUE KUVAUKSET LIITTEESTÄ)

Yksin kukoistava seurakunta

Yksin taantuva seurakunta

Yhdessä kukoistava seurakunta

Yhdessä taantuva seurakunta



# Seurakunnan toimintaa ohjaavat strategiat

## Valinnat

Miten toimien pääsemme toivottuun tulevaisuuteen?

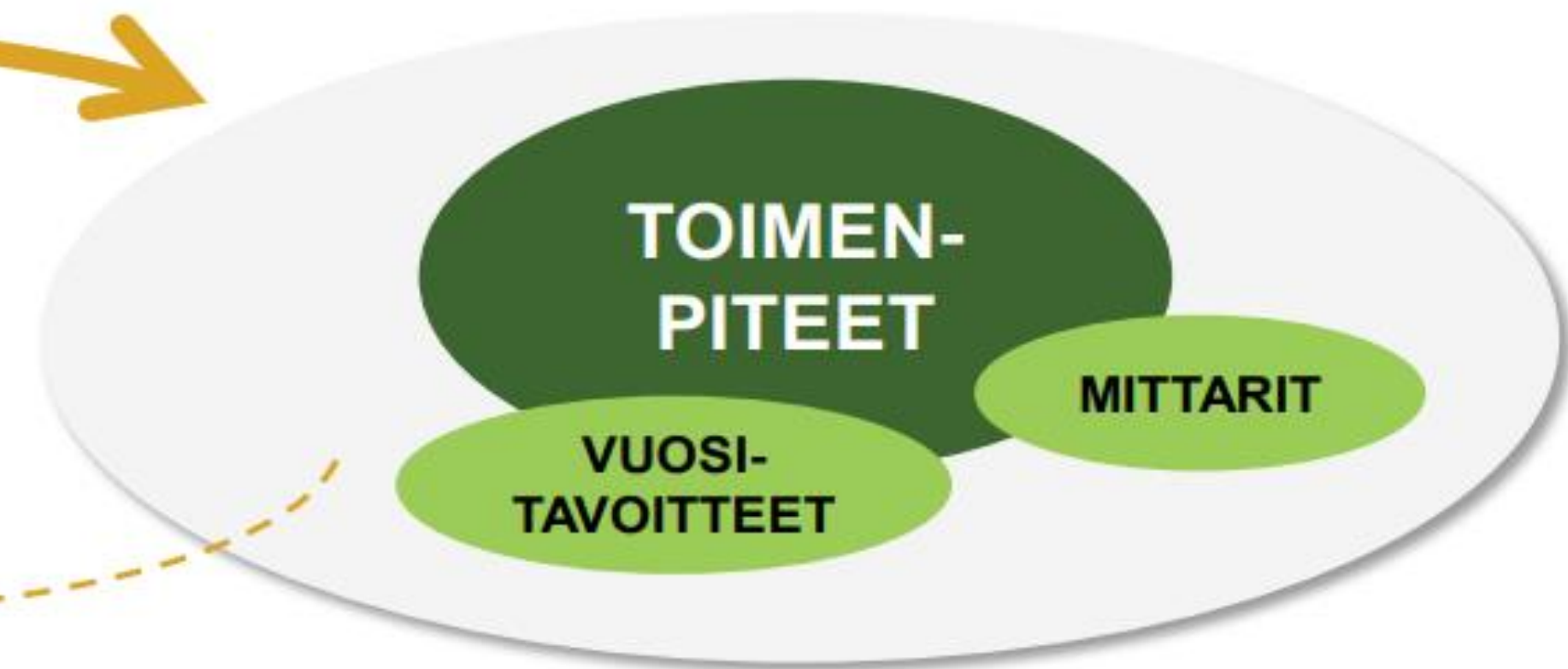


- Yhteinen kirkkovaltuusto päättää yhteisestä strategiasta
- Seurakuntaneuvostot päättävät omien seurakuntiansa strategioista

## Toteutus

Miten toteutamme valintamme?

### Seurakunnat ja yhteiset palvelut (TTS)



STRATEGIA  
OHJAA TYÖTÄ

Seuranta ja palaute  
osana toimeenpanoa

**Kirkko Helsingissä -strategia** täydentää seurakuntien paikallisia strategioita tavoittelemalla koko kaupungin laajuista vaikuttavuutta. **Seurakuntien strategiat** ohjaavat päivittäistä työtä ja painotuksia, joilla yhteistä strategiaa toteutetaan. Strategiat liittyvät samalla Suomen evankelis-luterilaisen kirkon **valtakunnalliseen Ovet auki -strategiaan**.



“

**Kallion aluetta ajatellen väestöpohjan erilaisuus muihin seurakuntiin ja muuttoliikkeen vaikutukset tulisi jotenkin analysoida ja pohtia tarkemmin. Seurakuntayhtymän tekemä toimintaympäristön analyysi on myös todella kattava.**

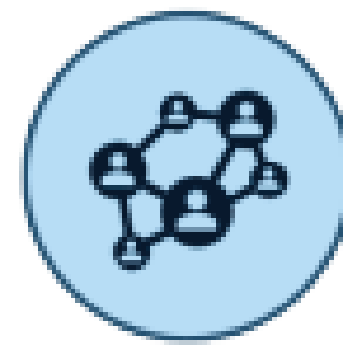
Yhteenveto: "Ilmiöiden vertailu" - keskustelu

# Strategian neljä valintaa täydentävät toinen toisiaan ja kuvaavat tavoiteltua muutosta

Kasvava kristillinen helsinkiläinen yhteisö



...olla...



...tulla...



... ja toimia.

Valinta 3 korostaa **toimintaotetta**, jossa toimimme **yhteistyön ja kumppanuuksien kautta**

Valinta 4 tähtää kirkon työn **vaikuttavuuteen tulevaisuudentoivon rakentajana**

Suomen ev.lut. kirkon **arvot** sekä **kristillinen oppi ja maailmankatsomus** kaiken toiminnan perustana

Valinnat 1 ja 2 täsmentävät kaksi strategian keskeistä **kohderyhmää**

Toimimme monikielisenä hengellisenä yhteisönä

Olemme merkityksellinen nuorille aikuisille

Vahvistamme hyvän tekemisen verkostoja

Rakennamme toivon teoilla parempaa huomista

USKO TOIVO RAKKAUS

**Kallion<sup>†</sup>  
seura-  
kunta**



**KIRKKO HELSINGISSÄ  
KALLION SEURAKUNTA**













- Kopioi täältä ikoneita kuvitukseksi



- Kopioi tästä kuusin elementtejä kuvitukseksi

