

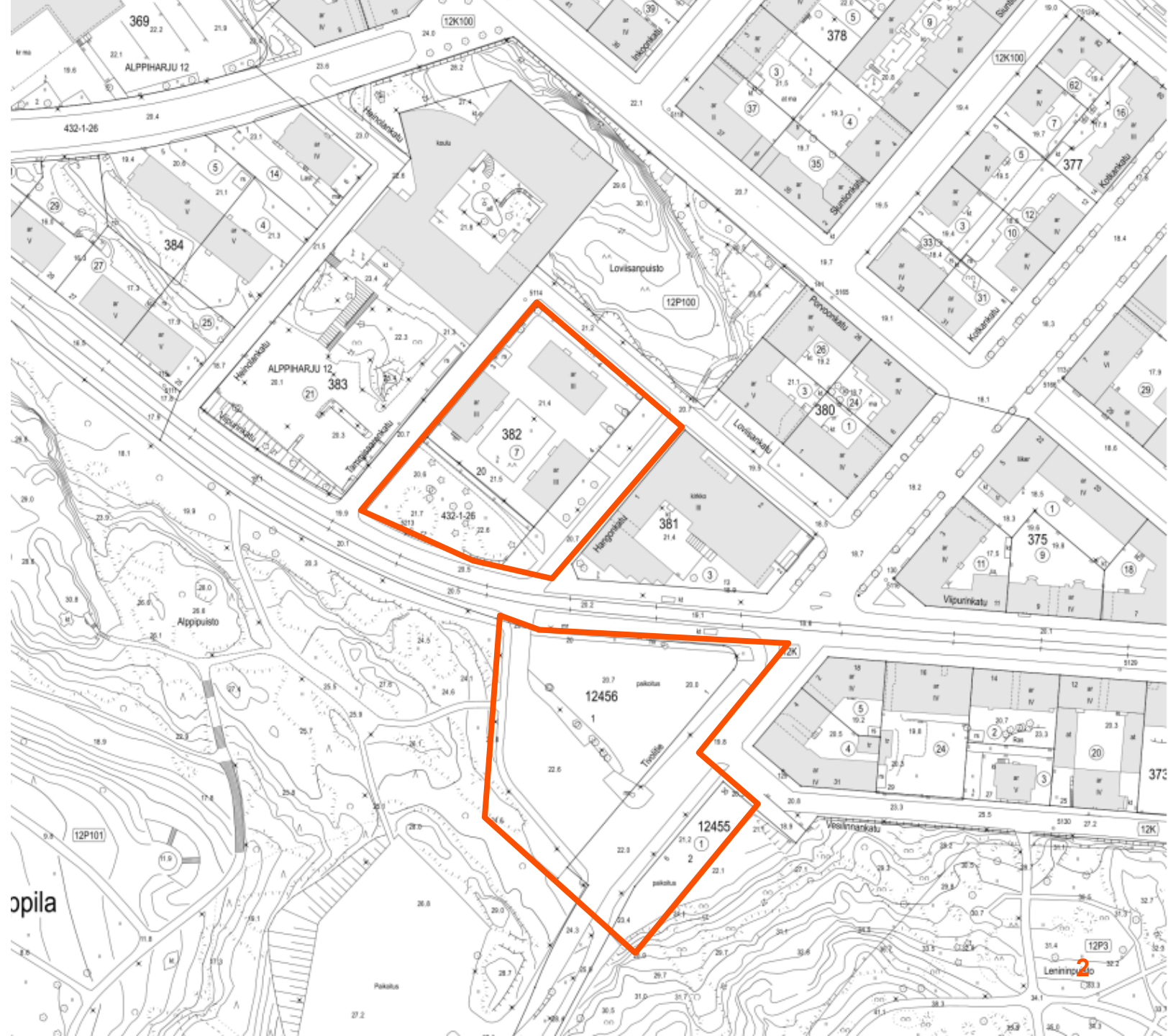
Alppilan kirkon ympäristön asemakaavamuuutokset

Santeri Nuotio

Helsinki

Hankkeet

- Hangonkadun korttelin asemakaavamuutos käynnistymässä (OAS syksyllä 2023)
- Tivolitien korttelin asemakaavamuutos palaamassa aktiiviseksi (OAS 2013)



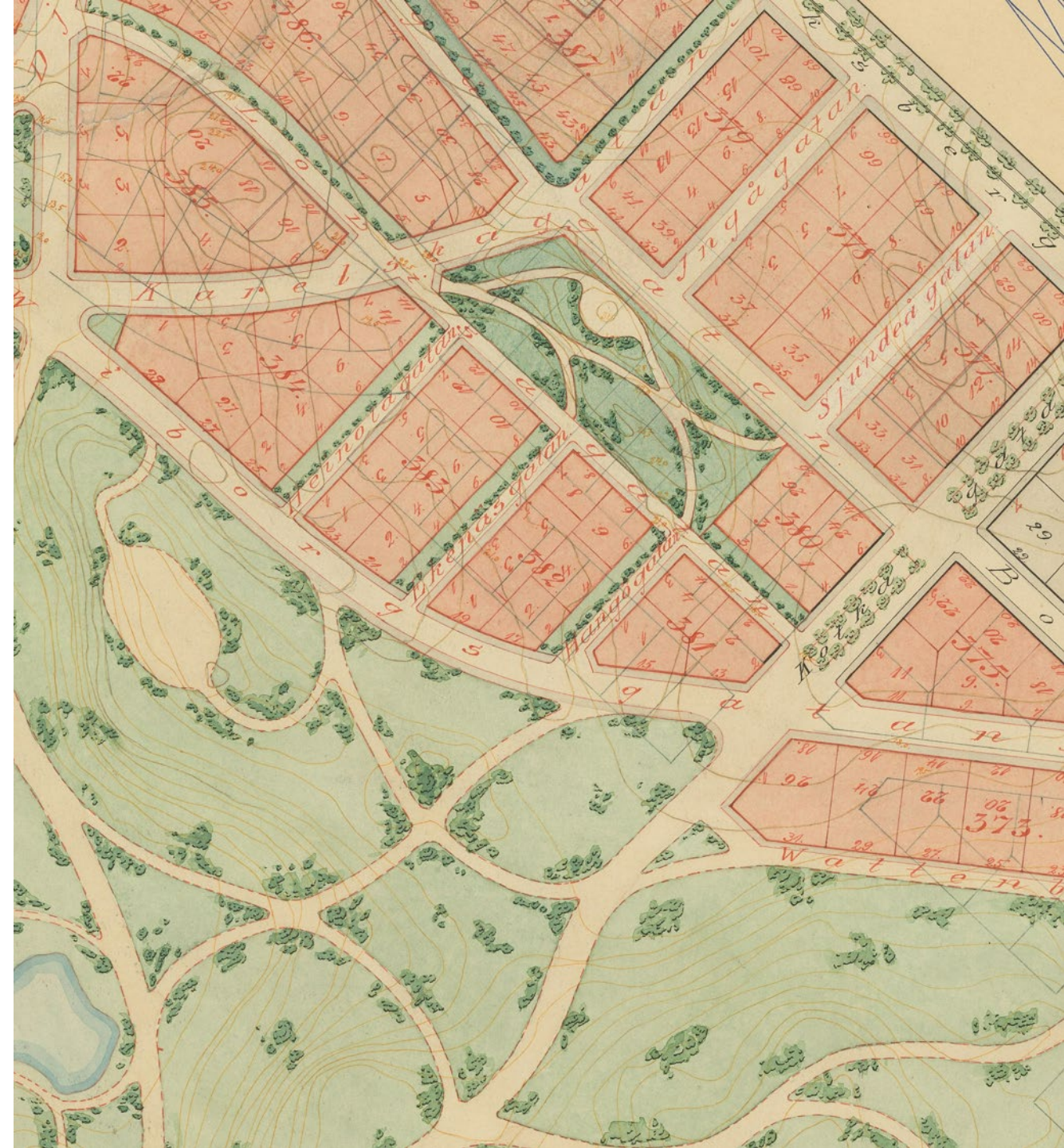
Yleiskaava

- Viipurinkadun pohjoispuoli (ja osittain eteläpuoli) Kantakaupunki C2-merkinnällä
- Alue sijoittuu laajan virkistys- ja viheraluekokonaisuuden yhteyteen (Alppipuisto, Leninipuisto, Linnanmäki, Eläintarha -> Keskuspuisto)
- Teollisuuskatu ja Pasila palvelukeskustaa C1



Asemakaava

- Korttelissa 382 Viipurinkadun puoleisen tontin nykyistä edeltävä asemakaava on vuodelta 1907
 - Viipurinkadun pohjoispuolen korttelit katuun rajautuvia asuinkortteleita, joiden välissä kapeat istutuskaistaleet
- Kirkon korttelin asemakaavamuutos 1955
- Alppilan lukion asemakaavamuutos 1957 (sis. Hangonkadun säilyvät rakennukset)



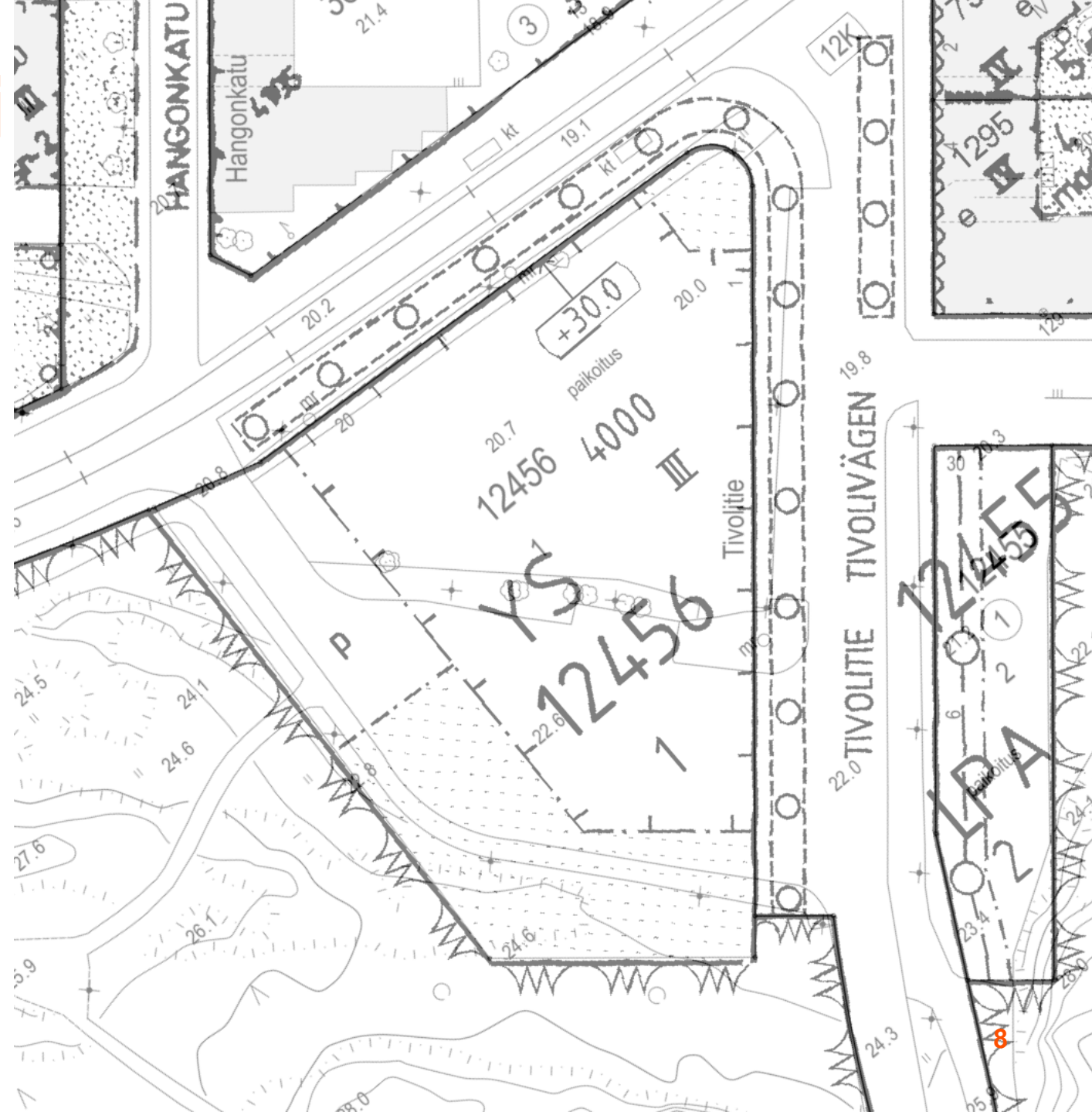
Hangonkadun kortteli

- Asemakaavan tavoitteena mm.
 - Palauttaa Sosiaali- ja Terveystoimialalle tarpeettomaksi jääneet kuntoutuskeskuksen käytössä olleet suojellut rakennukset asumiskäyttöön
 - Tutkia täydennysrakentamisen mahdollisuuksia Viipurinkadun puolella
- Aikataulutavoite
 - OAS nähtäville 8/2023
 - Kilpailutus xx/2023
 - Tarkistettu ehdotus 11/2024



Tivolitien kortteli

- Nykyinen kaava vuodelta 1995
- Sosiaalitointa ja terveydenhuoltoa palveleva rakennus, johon saa sijoittaa asuntoja – ei toteutunut
- Kolmikerroksinen rakennus
- 4000 k-m²



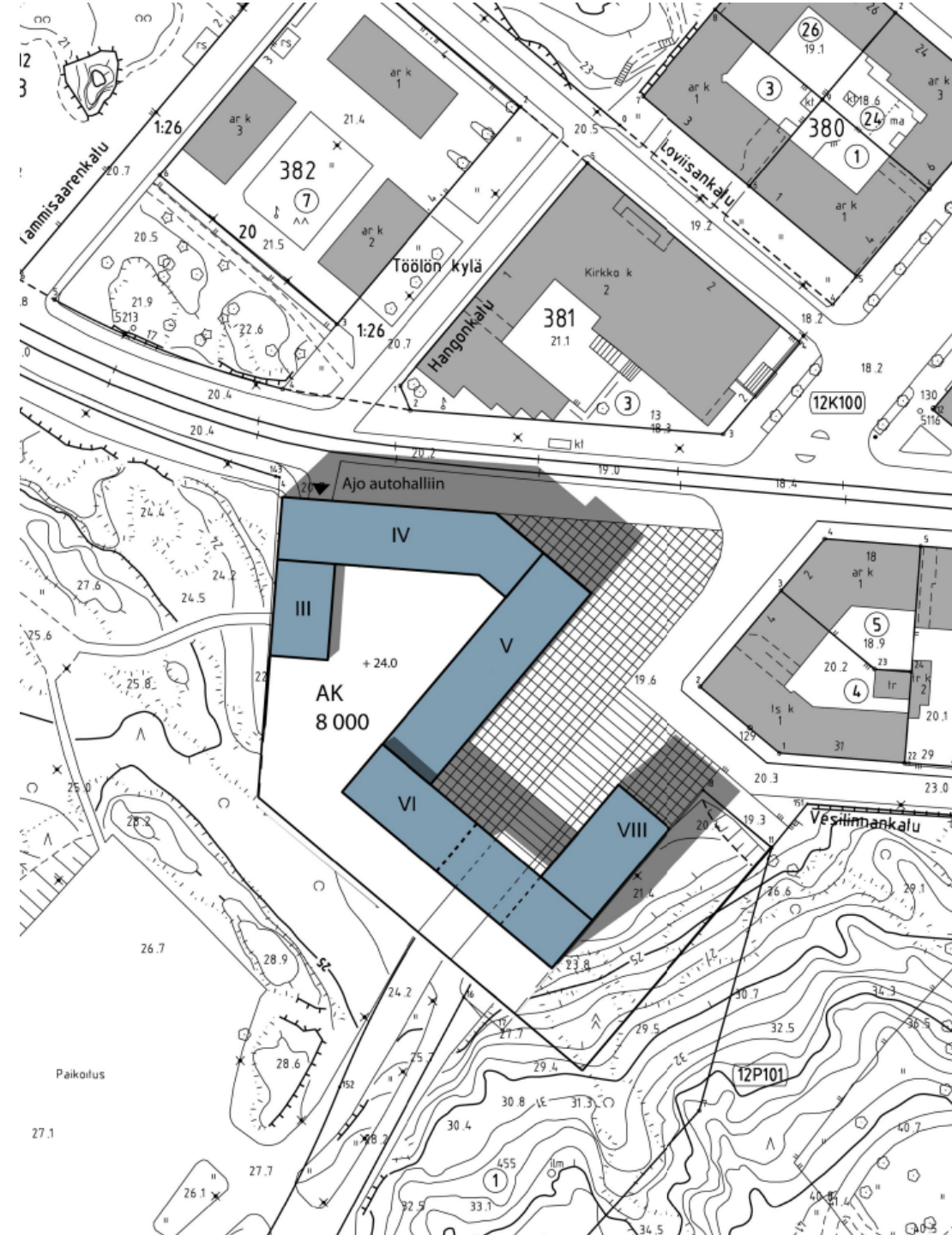
Nykytila

- Nykytilanteessa kortteli Linnanmäen asiakaspysäköinnin käytössä
- Kaupungin omistama tontti, vuokrattu huvipuistolle
- Pysäköintialueen korvaavaa uutta pysäköintilaitosta suunniteltu
- Kaupunkikuvallisesti tärkeä paikka, jonka nykytila ei ole houkutteleva



Aiempia suunnitelmia

- Vuoden 2013 kaavahankkeeseen tehty luonnossuunnitelma
- 3-8 kerroksiset rakennukset
- 8000 k-m²
- Jatkaa Kotkankadun leveät mittasuhteet Tivolitielle
- Paljon aukiomaista tilaa
- Rakennus Tivolitien itäpuolisella pysäköintialueella jatkaa Viipurinkadun ja Tivolitien kulmakorttelin linjaa
- Porttiaihe Linnanmäen suuntaan



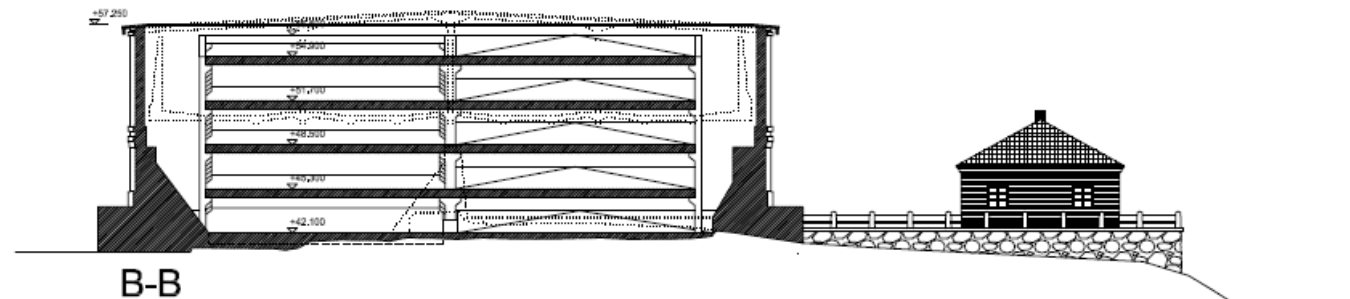
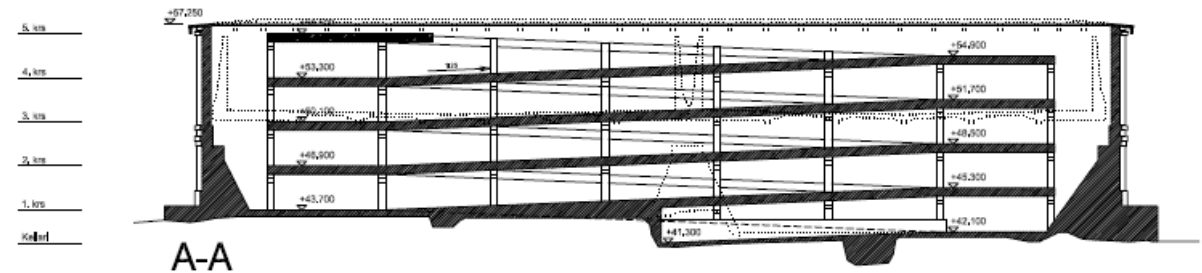
Linnanmäen pysäköintilaitos

- Linnanmäen pysäköintilaitoksen sijoittumisesta suojeltuun Vesilinnaan tehty 2010-luvun alussa suunnitelmia



Linnanmäen pysäköintilaitos

- Linnanmäen pysäköintilaitoksen sijoittumisesta suojeltuun Vesilinnaan tehty 2010-luvun alussa suunnitelmia



Linnanmäen pysäköintilaitos

- Linnanmäen pysäköintilaitoksen sijoittumisesta suojeltuun Vesilinnaan tehty 2010-luvun alussa suunnitelmia
- 2015 laitosta suunniteltiin Alppipuiston puolelle



VÄTIÖ
MAKAAVAMUUTOS
ÖINTILAITOS

JORAN BUSSIKANNEN VAIKUTUKSESTA ALPPIPUISTON RINTEESEEN

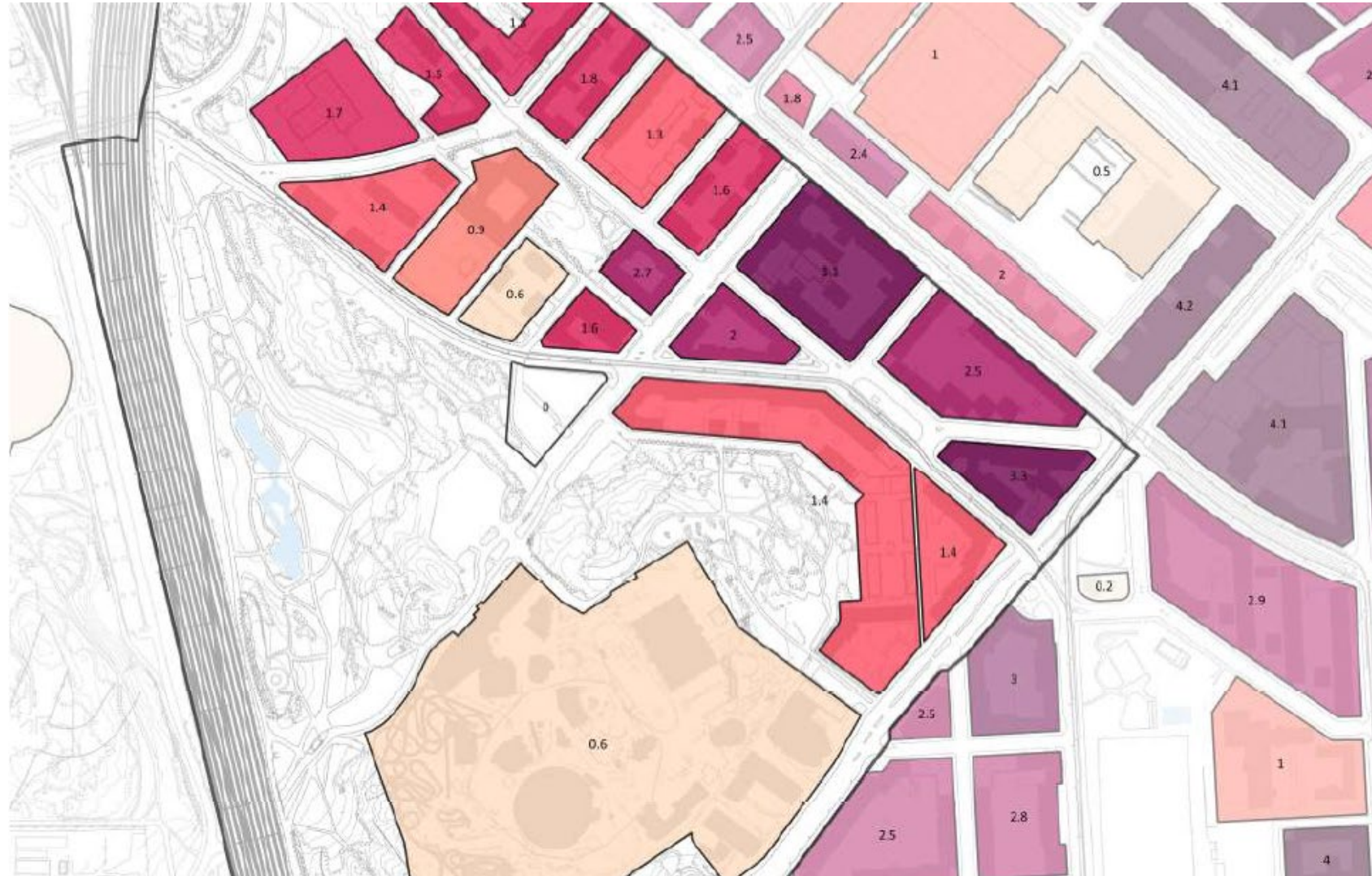
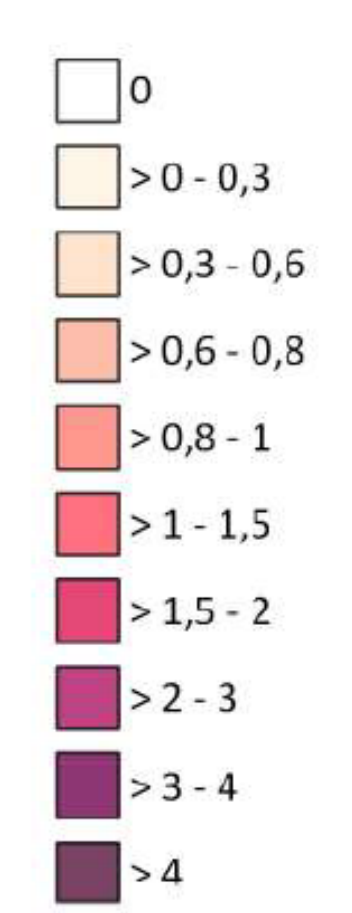
Linnanmäen pysäköintilaitos

- Linnanmäen pysäköintilaitoksen sijoittumisesta suojeltuun Vesilinnaan tehty 2010-luvun alussa suunnitelmia
- 2015 laitosta suunniteltiin Alppipuiston puolelle
- Vaihtoehtojen vaikutukset kustannuksiin, arvokkaan puistoalueen maisemaan, rakennussuojeluun ja liikenteen toimivuuteen tulee vertailla

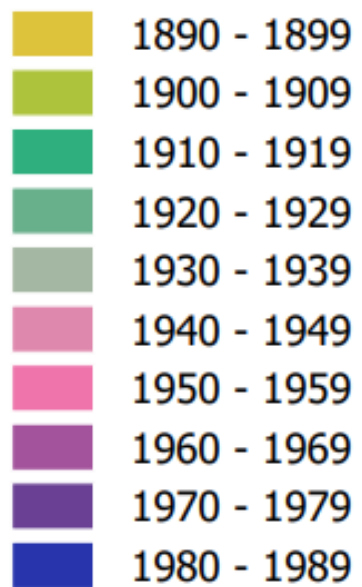


Alueelliset ominaispiirteet

Korttelitehokkuuksia



Rakennusten valmistumisajankohdat



Maisemarakenne

-  Kaupunkikuvallisesti merkittävä/tärkeä puurivi
-  Kaupunkikuvallisesti erittäin merkittävä puu/puuryhmä
-  Tärkeä näköalapaikka, josta avautuu moneen ilmansuuntaan pitkät näkymät
-  Kaupunkikuvassa merkittävä puistojulkisivu
- PUISTOILLE ERITYISIÄ OMINAISPIIRTEITÄ**
-  Puistojen vähäisyys itäosassa ja runsaus länsiosassa
-  Kalliipuistot; puisto tai puiston osa, josta suuri osa on avokalliota
-  Alueella olevat avoimet julkiset tilat
-  Alueen läpi kulkeva merkittävä avokallioiden ketjumainen jatkumo, "kalliorintama"
-  Leninipuiston ja Alppipuiston säilyneiden osien muodostama historiallinen puistokokonaisuus
-  Sturenkadun ja Helsinginkadun risteykseen muodostuva monesta puistosta koostuva puistojen portti (Sturenkadun puistokulmaus, Josafatinkalliot, Diakoniapuisto, Alppipuiston eteläosa)
-  Brahenkadun puistoakseli (Brahenkenttä, Kaarlenpuisto, Brahenpuisto, Brahenpuistikko, Työläisäidinpuistikko)



Pihatyyppit

- ALUEELLE LUONTEENOMAISET
PIHATYYPIT
-  Avoimen korttelirakenteen puisto-
maiset pihat, joiden kasvillisuus
soljuu alueen läpi
 -  Harjun kaupunginosalle tyypilliset
monimuotoiset umpikorttelipihat
 -  1960-luvun asfaltoidut kansipihat
 -  Yksittäiset epättyypilliset
puutarhamaiset pihat
1. 1800-1900-lukujen vaihteen
puutalokorttelin museopiha
2. 1920-luvulla muutopuutarha
(ent. sairaalakortteli)
 -  Julkiset pihat
- Tarkastelualueen raja
— Kaupunginosan raja (rajaa alueen,
jota tämä kartta koskee)



Pääkäyttötarkoitukset

Rakennusten pääkäyttötarkoitus
02/2022, Alppila

- Kerrostalot
- Rivi- ja ketjutilat
- Pientalot
- Asuntolat, vanhusten palvelutalot yms.
- Hotelli- ja majoitusrakennukset
- Toimistorakennukset
- Liike- ja ravintolarakennukset
- Teatterit, kongressi- ja konserttitalot, näyttelyhallit
- Julkiset rakennukset
- Teollisuusrakennukset
- Varastorakennukset
- Kokoonntumis- ja liikuntarakennukset
- Voimalaitosrakennukset
- Muut rakennukset tai ei tietoa

