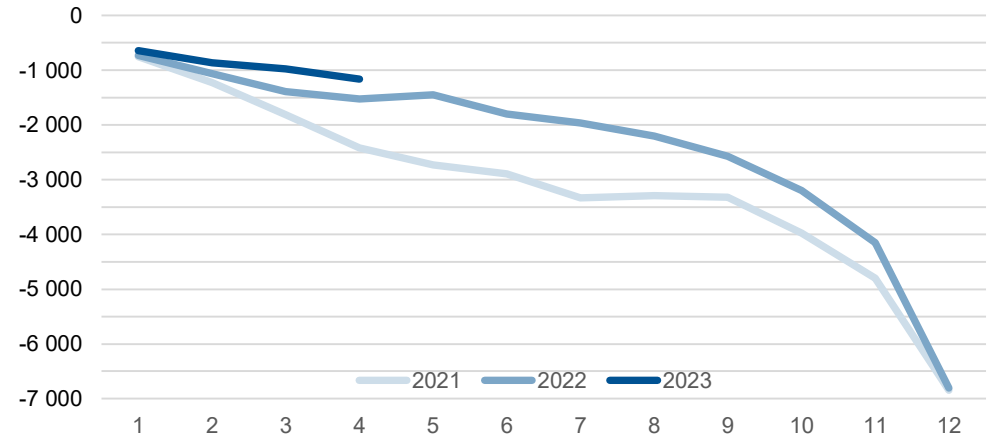


## Jäsenmäärän kehitys vuoden 2023 alusta

### HUHTIKUU 2023

Seurakunta	Jäseniä 1.1.2023	Jäseniä 1.5.2023	Muutos (+/-) vuoden alusta
Haaga	13 175	13 087	- 88
Helsingin Mikael	23 280	22 989	- 291
Helsingin tuomiokirkkosrk	29 457	29 464	+ 7
Herttoniemi	15 611	15 600	- 11
Kallio	18 161	18 059	- 102
Kannelmäki	13 255	13 138	- 117
Lauttasaari	12 588	12 581	- 7
Malmi	46 424	46 014	- 410
Munkkiniemi	10 215	10 184	- 31
Oulunkylä	17 484	17 775	+ 291
Paavali	13 954	13 942	- 12
Pakila	12 226	12 136	- 90
Pitäjänmäki	8 393	8 368	- 25
Roihuvuori	17 398	17 280	- 118
Töölö	25 929	26 095	+ 166
Vuosaari	15 680	15 540	- 140
<b>suomenkieliset seurakunnat</b>	<b>293 230</b>	<b>292 252</b>	<b>- 978</b>
Johannes	11 411	11 313	- 98
Matteus	4 854	4 802	- 52
Petrus	5 951	5 919	- 32
<b>ruotsinkieliset seurakunnat</b>	<b>22 216</b>	<b>22 034</b>	<b>- 182</b>
<b>Kaikki seurakunnat yhteensä</b>	<b>315 446</b>	<b>314 286</b>	<b>- 1 160</b>

## Jäsenmäärän kehitys Helsingin seurakunnissa kuukausittain 2021–2023



	kuukauden aikana			vuoden alusta yhteensä		
	2021	2022	2023	2021	2022	2023
tammikuu	-756	-731	-642	-756	-731	-642
helmikuu	-474	-331	-220	-1 230	-1 062	-862
maaliskuu	-577	-331	-117	-1 807	-1 393	-979
huhtikuu	-612	-132	-181	-2 419	-1 525	-1 160
toukokuu	-312	76		-2 731	-1 449	
kesäkuu	-162	-352		-2 893	-1 801	
heinäkuu	-437	-160		-3 330	-1 961	
elokuu	41	-244		-3 289	-2 205	
syyskuu	-32	-365		-3 321	-2 570	
lokakuu	-654	-627		-3 975	-3 197	
marraskuu	-825	-957		-4 800	-4 154	
joulukuu	-2 046	-2 654		-6 846	-6 808	
<b>Yhteensä</b>	<b>-6 846</b>	<b>-6 808</b>	<b>-1 160</b>			

## Alle yksivuotiaat kastetut lapset seurakunnittain

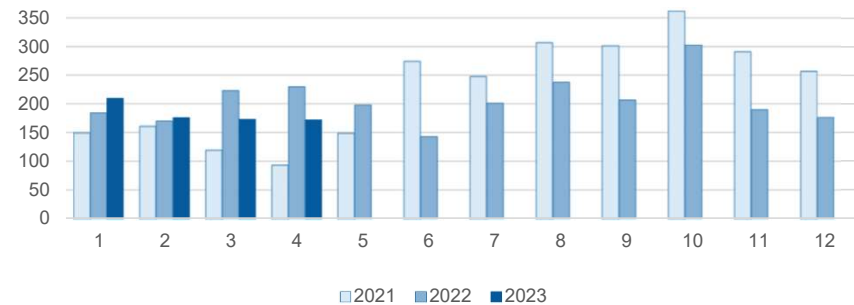
HUHTIKUU 2023

Tämän sivun kaikki luvut: kasteet ensirekisteröintinä + kasteen kautta kirkkoon liittyneet alle yksivuotiaat

Seurakunta	Kuukauden aikana kastetut lapset	Tammi–huhtikuussa kastetut lapset yhteensä		
		2021	2022	2023
Haaga	10	29	35	32
Helsingin Mikael	13	33	49	39
Helsingin tuomiokirkkosrk	21	47	79	86
Herttoniemi	7	23	53	36
Kallio	6	25	37	37
Kannelmäki	11	21	33	47
Lauttasaari	6	25	42	34
Malmi	21	104	130	106
Munkkiniemi	9	7	24	22
Oulunkylä	7	18	40	40
Paavali	..	23	37	23
Pakila	6	23	32	26
Pitäjänmäki	5	17	27	23
Roihuvuori	8	29	46	38
Töölö	18	46	58	62
Vuosaari	9	28	32	32
<b>suomenkieliset seurakunnat</b>	<b>160</b>	<b>498</b>	<b>754</b>	<b>683</b>
Johannes	5	10	29	27
Matteus	5	6	8	11
Petrus	..	11	16	10
<b>ruotsinkieliset seurakunnat</b>	<b>12</b>	<b>27</b>	<b>53</b>	<b>48</b>
<b>Kaikki seurakunnat yhteensä</b>	<b>172</b>	<b>525</b>	<b>807</b>	<b>731</b>

.. (kaksi pistettä -merkintä) = tieto on liian pieni esitettäväksi (alle 5)

## Alle yksivuotiaat kastetut lapset Helsingin seurakunnissa kuukausittain 2021–2023



	kuukauden aikana			vuoden alusta yhteensä		
	2021	2022	2023	2021	2022	2023
tammikuu	150	184	210	150	184	210
helmikuu	161	170	176	311	354	386
maaliskuu	120	223	173	431	577	559
huhtikuu	94	230	172	525	807	731
toukokuu	149	198		674	1 005	
kesäkuu	274	143		948	1 148	
heinäkuu	248	201		1 196	1 349	
elokuu	307	238		1 503	1 587	
syyskuu	301	207		1 804	1 794	
lokakuu	362	303		2 166	2 097	
marraskuu	291	190		2 457	2 287	
joulukuu	257	176		2 714	2 463	
<b>Yhteensä</b>	<b>2 714</b>	<b>2 463</b>	<b>731</b>			

## Vähintään yksivuotiaat kirkkoon liittyneet seurakunnittain

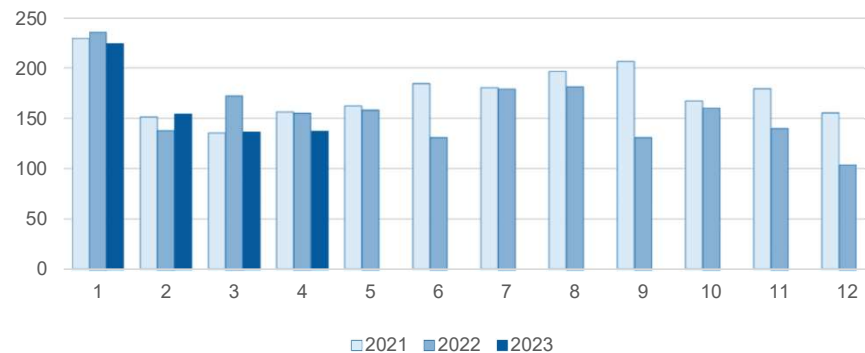
### HUHTIKUU 2023

Tämän sivun luvut eivät sisällä: kasteen kautta kirkkoon liittyneitä alle yksivuotiaita

Seurakunta	Kuukauden aikana kirkkoon liittyneet	Tammi–huhtikuussa kirkkoon liittyneet yhteensä		
		2021	2022	2023
Haaga	..	24	19	23
Helsingin Mikael	7	29	43	26
Helsingin tuomiokirkkosrk	15	77	78	70
Herttoniemi	7	39	36	27
Kallio	16	65	60	60
Kannelmäki	6	34	23	30
Lauttasaari	..	21	24	30
Malmi	20	87	94	88
Munkkiniemi	10	22	20	23
Oulunkylä	8	36	22	39
Paavali	6	27	41	37
Pakila	..	12	15	19
Pitäjänmäki	..	14	19	13
Roihuvuori	8	36	44	25
Töölö	12	76	81	65
Vuosaari	..	43	41	31
<b>suomenkieliset seurakunnat</b>	<b>127</b>	<b>642</b>	<b>660</b>	<b>606</b>
Johannes	6	15	27	22
Matteus	..	6	8	9
Petrus	..	8	5	14
<b>ruotsinkieliset seurakunnat</b>	<b>10</b>	<b>29</b>	<b>40</b>	<b>45</b>
<b>Kaikki seurakunnat yhteensä</b>	<b>137</b>	<b>671</b>	<b>700</b>	<b>651</b>

.. (kaksi pistettä -merkintä) = tieto on liian pieni esitettäväksi (alle 5)

## Vähintään yksivuotiaat kirkkoon liittyneet Helsingin seurakunnissa kuukausittain 2021–2023



	kuukauden aikana			vuoden alusta yhteensä		
	2021	2022	2023	2021	2022	2023
tammikuu	229	235	224	229	235	224
helmikuu	151	138	154	380	373	378
maaliskuu	135	172	136	515	545	514
huhtikuu	156	155	137	671	700	651
toukokuu	162	158		833	858	
kesäkuu	184	131		1 017	989	
heinäkuu	180	179		1 197	1 168	
elokuu	196	181		1 393	1 349	
syyskuu	206	131		1 599	1 480	
lokakuu	167	160		1 766	1 640	
marraskuu	179	140		1 945	1 780	
joulukuu	155	104		2 100	1 884	
<b>Yhteensä</b>	<b>2 100</b>	<b>1 884</b>	<b>651</b>			

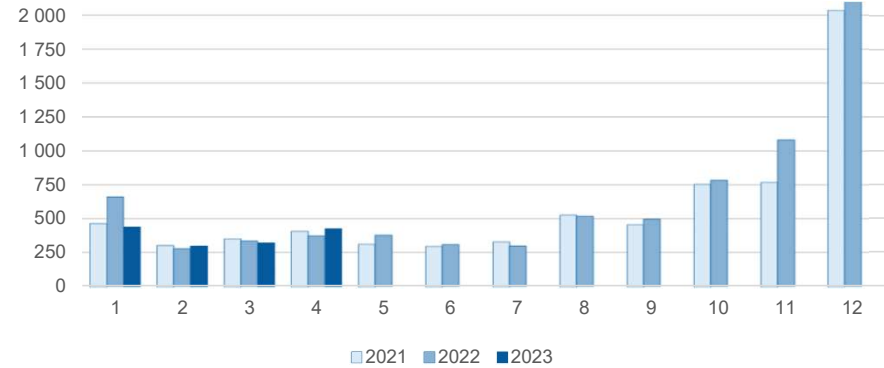
## Kirkosta eronneet seurakunnittain

### HUHTIKUU 2023

Seurakunta	Kuukauden aikana kirkosta eronneet	Tammi–huhtikuussa kirkosta eronneet yhteensä		
		2021	2022	2023
Haaga	18	52	78	60
Helsingin Mikael	21	78	86	79
Helsingin tuomiokirkkosrk	47	195	203	178
Herttoniemi	24	80	76	82
Kallio	62	198	183	159
Kannelmäki	12	52	60	41
Lauttasaari	10	62	62	47
Malmi	44	164	183	161
Munkkiniemi	9	37	54	36
Oulunkylä	15	83	84	88
Paavali	32	79	98	103
Pakila	..	12	49	31
Pitäjänmäki	11	42	47	39
Roihuvuori	24	79	76	70
Töölö	45	144	146	142
Vuosaari	17	59	73	59
<b>suomenkieliset seurakunnat</b>	<b>393</b>	<b>1 416</b>	<b>1 558</b>	<b>1 375</b>
Johannes	21	83	45	76
Matteus	5	20	15	11
Petrus	7	18	28	20
<b>ruotsinkieliset seurakunnat</b>	<b>33</b>	<b>121</b>	<b>88</b>	<b>107</b>
<b>Kaikki seurakunnat yhteensä</b>	<b>426</b>	<b>1537</b>	<b>1646</b>	<b>1482</b>

.. (kaksi pistettä -merkintä) = tieto on liian pieni esitettäväksi (alle 5)

### Kirkosta eronneet Helsingin seurakunnissa kuukausittain 2021–2023



	kuukauden aikana			vuoden alusta yhteensä		
	2021	2022	2023	2021	2022	2023
tammikuu	467	659	438	467	659	438
helmikuu	305	279	298	772	938	736
maaliskuu	354	335	320	1 126	1 273	1 056
huhtikuu	411	373	426	1 537	1 646	1 482
toukokuu	315	378		1 852	2 024	
kesäkuu	300	309		2 152	2 333	
heinäkuu	332	297		2 484	2 630	
elokuu	529	517		3 013	3 147	
syyskuu	458	497		3 471	3 644	
lokakuu	756	783		4 227	4 427	
marraskuu	769	1 079		4 996	5 506	
joulukuu	2 037	2 373		7 033	7 879	
<b>Yhteensä</b>	<b>7 033</b>	<b>7 879</b>	<b>1 482</b>			

## Jäsenmäärään vaikuttavat muutostapahtumat seurakunnittain viimeisimmän kuukauden aikana

### HUHTIKUU 2023

Seurakunta	Jäsenmäärä huhtikuun alussa	Kastetut <sup>1)</sup> Vain ensi- rekisteröinnit		Seurakuntaan muuttaneet <sup>2)</sup>	Seurakunnasta muuttaneet <sup>2)</sup>	Seurakuntaan muuttaneet – seurakunnasta muuttaneet	Kirkkoon liittyneet <sup>1)</sup> HUOM. Myös alle yksivuotiaat	Kirkosta eronneet	Muut <sup>3)</sup> tapahtumat	Jäsenmäärä huhtikuun lopussa	Jäsenmäärän muutos (+/-) huhtikuun aikana	
		Kuolleet										
Haaga	13 128	10	20	103	118	-15	..	18	1	13 087	-	-41
Helsingin Mikael	22 988	10	45	203	156	47	10	21	0	22 989	+	1
Helsingin tuomiokirkkosrk	29 430	10	16	350	292	58	26	47	3	29 464	+	34
Herttoniemi	15 629	..	20	166	166	0	10	24	1	15 600	-	-29
Kallio	18 107	5	16	255	244	11	17	62	-3	18 059	-	-48
Kannelmäki	13 181	6	23	90	114	-24	11	12	-1	13 138	-	-43
Lauttasaari	12 582	..	8	93	90	3	6	10	5	12 581	-	-1
Malmi	46 129	16	52	219	276	-57	25	44	-3	46 014	-	-115
Munkkiniemi	10 172	..	..	79	75	4	16	9	2	10 184	+	12
Oulunkylä	17 521	..	19	354	83	271	12	15	2	17 775	+	254
Paavali	13 996	..	9	139	162	-23	7	32	1	13 942	-	-54
Pakila	12 158	..	10	42	59	-17	5	..	-1	12 136	-	-22
Pitäjänmäki	8 395	..	10	73	87	-14	..	11	1	8 368	-	-27
Roihuvuori	17 282	..	25	148	119	29	13	24	2	17 280	-	-2
Töölö	26 097	8	29	318	274	44	22	45	-2	26 095	-	-2
Vuosaari	15 592	8	17	84	114	-30	5	17	-1	15 540	-	-52
<b>suomenkieliset seurakunnat</b>	<b>292 387</b>	<b>97</b>	<b>323</b>	<b>2 716</b>	<b>2 429</b>	<b>287</b>	<b>190</b>	<b>393</b>	<b>7</b>	<b>292 252</b>	-	<b>-135</b>
Johannes	11 338	..	9	51	59	-8	8	21	2	11 313	-	-25
Matteus	4 815	..	10	11	16	-5	6	5	0	4 802	-	-13
Petrus	5 927	..	13	28	20	8	..	7	0	5 919	-	-8
<b>ruotsinkieliset seurakunnat</b>	<b>22 080</b>	<b>..</b>	<b>32</b>	<b>90</b>	<b>95</b>	<b>-5</b>	<b>18</b>	<b>33</b>	<b>2</b>	<b>22 034</b>	-	<b>-46</b>
<b>Kaikki seurakunnat yhteensä</b>	<b>314 467</b>	<b>101</b>	<b>355</b>	<b>2 806</b>	<b>2 524</b>	<b>282</b>	<b>208</b>	<b>426</b>	<b>9</b>	<b>314 286</b>	-	<b>-181</b>

.. (kaksi pistettä -merkintä) = tieto on liian pieni esitettäväksi (alle 5)

1) Kastetut ja kirkkoon liittyneet esitetään tällä sivulla kirkon virallisen tilastointiperiaatteen mukaisesti: kasteen kautta kirkkoon liittyneet alle yksivuotiaat sisältyvät kirkkoon liittyneiden lukumäärään.

2) Vain muutot kotimaassa.

3) Jäsenmäärän muutos (+/-) yhteensä seuraavista tapahtumista: siirto läsnä olevaan väestöön (+), siirto poissa olevaan väestöön (-), seurakunnan/kieliryhmän vaihto (+/-), peruttu muutto (+/-).

## Jäsenmäärään vaikuttavat muutostapahtumat seurakunnittain vuoden 2023 aikana

### TAMMIKUU–HUHTIKUU 2023

Seurakunta	Jäsenmäärä vuoden alussa	Kastetut <sup>1)</sup> Vain ensi- rekisteröinnit		Seurakuntaan muuttaneet <sup>2)</sup>	Seurakunnasta muuttaneet <sup>2)</sup>	Seurakuntaan muuttaneet – seurakunnasta muuttaneet	Kirkkoon liittyneet <sup>1)</sup> HUOM. Myös alle yksivuotiaat	Kirkosta eronneet	Muut <sup>3)</sup> tapahtumat	Jäsenmäärä huhtikuun lopussa	Jäsenmäärän muutos (+/-) vuoden alusta	
		Kuolleet										
Haaga	13 175	29	71	441	455	-14	26	60	1	13 087	-	-88
Helsingin Mikael	23 280	33	176	739	666	73	32	79	-1	22 989	-	-291
Helsingin tuomiokirkkosrk	29 457	47	73	1 300	1 204	96	109	178	5	29 464	+	7
Herttoniemi	15 611	26	67	630	551	79	37	82	-4	15 600	-	-11
Kallio	18 161	31	55	995	979	16	66	159	-1	18 059	-	-102
Kannelmäki	13 255	33	56	335	427	-92	44	41	-5	13 138	-	-117
Lauttasaari	12 588	17	31	351	349	2	47	47	5	12 581	-	-7
Malmi	46 424	80	193	840	1 070	-230	114	161	-20	46 014	-	-410
Munkkiniemi	10 215	13	35	301	303	-2	32	36	-3	10 184	-	-31
Oulunkylä	17 484	29	105	867	456	411	50	88	-6	17 775	+	291
Paavali	13 954	14	48	699	624	75	46	103	4	13 942	-	-12
Pakila	12 226	18	43	157	203	-46	27	31	-15	12 136	-	-90
Pitäjänmäki	8 393	20	32	297	288	9	16	39	1	8 368	-	-25
Roihuvuori	17 398	23	75	472	514	-42	40	70	7	17 280	-	-118
Töölö	25 929	35	106	1 317	1 025	292	92	142	-5	26 095	+	166
Vuosaari	15 680	23	66	370	457	-87	40	59	9	15 540	-	-140
<b>suomenkieliset seurakunnat</b>	<b>293 230</b>	<b>471</b>	<b>1 232</b>	<b>10 111</b>	<b>9 571</b>	<b>540</b>	<b>818</b>	<b>1 375</b>	<b>-28</b>	<b>292 252</b>	<b>-</b>	<b>-978</b>
Johannes	11 411	9	37	218	238	-20	40	76	-14	11 313	-	-98
Matteus	4 854	..	26	59	92	-33	16	11	-2	4 802	-	-52
Petrus	5 951	..	49	123	103	20	22	20	-7	5 919	-	-32
<b>ruotsinkieliset seurakunnat</b>	<b>22 216</b>	<b>15</b>	<b>112</b>	<b>400</b>	<b>433</b>	<b>-33</b>	<b>78</b>	<b>107</b>	<b>-23</b>	<b>22 034</b>	<b>-</b>	<b>-182</b>
<b>Kaikki seurakunnat yhteensä</b>	<b>315 446</b>	<b>486</b>	<b>1 344</b>	<b>10 511</b>	<b>10 004</b>	<b>507</b>	<b>896</b>	<b>1 482</b>	<b>-51</b>	<b>314 286</b>	<b>-</b>	<b>-1 160</b>

.. (kaksi pistettä -merkintä) = tieto on liian pieni esitettäväksi (alle 5)

1) Kastetut ja kirkkoon liittyneet esitetään tällä sivulla kirkon virallisen tilastointiperiaatteen mukaisesti: kasteen kautta kirkkoon liittyneet alle yksivuotiaat sisältyvät kirkkoon liittyneiden lukumäärään.

2) Vain muutot kotimaassa.

3) Jäsenmäärän muutos (+/-) yhteensä seuraavista tapahtumista: siirto läsnä olevaan väestöön (+), siirto poissa olevaan väestöön (-), seurakunnan/kieliryhmän vaihto (+/-), peruttu muutto (+/-).