

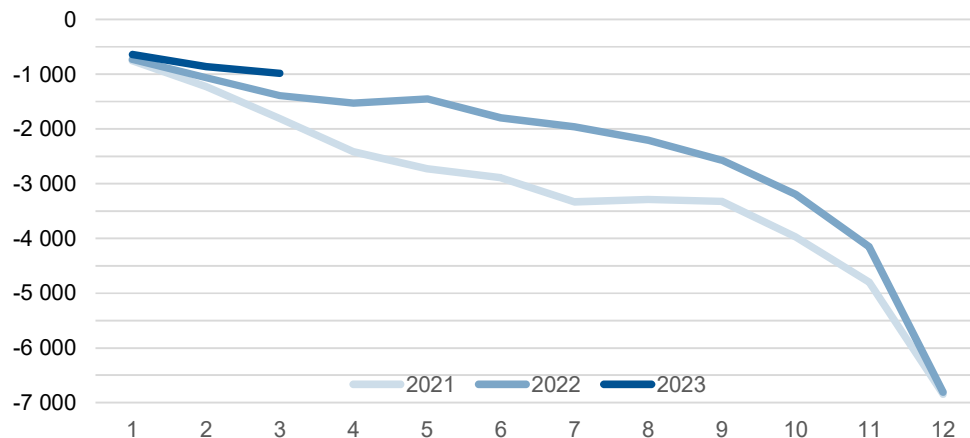
Jäsenmäärän kehitys vuoden 2023 alusta

MAALISKUU 2023

Seurakunta	Jäseniä 1.1.2023	Jäseniä 1.4.2023	Muutos (+/-) vuoden alusta
Haaga	13 175	13 128	- 47
Helsingin Mikael	23 280	22 990	- 290
Helsingin tuomiokirkkosrk	29 457	29 428	- 29
Herttoniemi	15 611	15 630	+ 19
Kallio	18 161	18 108	- 53
Kannelmäki	13 255	13 179	- 76
Lauttasaari	12 588	12 582	- 6
Malmi	46 424	46 128	- 296
Munkkiniemi	10 215	10 172	- 43
Oulunkylä	17 484	17 520	+ 36
Paavali	13 954	13 994	+ 40
Pakila	12 226	12 158	- 68
Pitäjänmäki	8 393	8 395	+ 2
Roihuvuori	17 398	17 282	- 116
Töölö	25 929	26 097	+ 168
Vuosaari	15 680	15 592	- 88
suomenkieliset seurakunnat	293 230	292 383	- 847
Johannes	11 411	11 338	- 73
Matteus	4 854	4 815	- 39
Petrus	5 951	5 927	- 24
ruotsinkieliset seurakunnat	22 216	22 080	- 136
Kaikki seurakunnat yhteensä	315 446	314 463	- 983



Jäsenmäärän kehitys Helsingin seurakunnissa kuukausittain 2021–2023



	kuukauden aikana			vuoden alusta yhteensä		
	2021	2022	2023	2021	2022	2023
tammikuu	-756	-731	-641	-756	-731	-641
helmikuu	-474	-331	-220	-1 230	-1 062	-861
maaliskuu	-577	-331	-122	-1 807	-1 393	-983
huhtikuu	-612	-132		-2 419	-1 525	
toukokuu	-312	76		-2 731	-1 449	
kesäkuu	-162	-352		-2 893	-1 801	
heinäkuu	-437	-160		-3 330	-1 961	
elokuu	41	-244		-3 289	-2 205	
syyskuu	-32	-365		-3 321	-2 570	
lokakuu	-654	-627		-3 975	-3 197	
marraskuu	-825	-957		-4 800	-4 154	
joulukuu	-2 046	-2 654		-6 846	-6 808	
Yhteensä	-6 846	-6 808	-983			

Alle yksivuotiaat kastetut lapset seurakunnittain

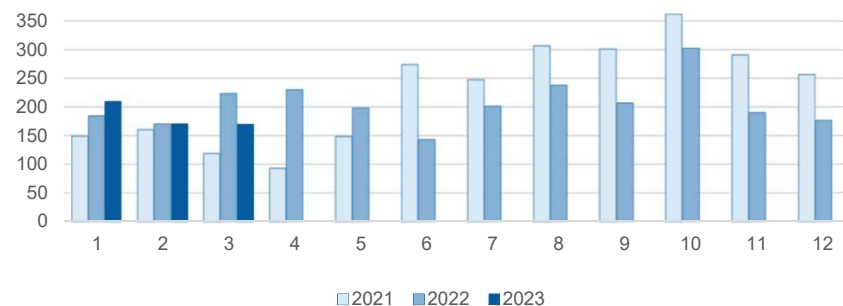
MAALISKUU 2023

Tämän sivun kaikki luvut: kasteet ensirekisteröintinä + kasteen kautta kirkkoon liittyneet alle yksivuotiaat

Seurakunta	Kuukauden aikana kastetut lapset	Tammi–maaliskuussa kastetut lapset yhteensä		
		2021	2022	2023
Haaga	7	24	24	22
Helsingin Mikael	7	26	35	26
Helsingin tuomiokirkkosrk	24	37	54	64
Herttoniemi	9	17	37	27
Kallio	7	23	27	31
Kannelmäki	10	18	26	35
Lauttasaari	9	23	32	28
Malmi	24	80	99	83
Munkkiniemi	6	6	16	13
Oulunkylä	8	16	31	32
Paavali	6	21	25	20
Pakila	6	22	20	20
Pitäjänmäki	..	15	19	18
Roihuvuori	12	21	29	30
Töölö	14	34	44	43
Vuosaari	9	25	24	23
suomenkieliset seurakunnat	162	408	542	515
Johannes	7	8	20	22
Matteus	..	5	5	6
Petrus	..	10	10	8
ruotsinkieliset seurakunnat	8	23	35	36
Kaikki seurakunnat yhteensä	170	431	577	551

.. (kaksi pistettä -merkintä) = tieto on liian pieni esitettäväksi (alle 5)

Alle yksivuotiaat kastetut lapset Helsingin seurakunnissa kuukausittain 2021–2023



	kuukauden aikana			vuoden alusta yhteensä		
	2021	2022	2023	2021	2022	2023
tammikuu	150	184	210	150	184	210
helmikuu	161	170	171	311	354	381
maaliskuu	120	223	170	431	577	551
huhtikuu	94	230		525	807	
toukokuu	149	198		674	1 005	
kesäkuu	274	143		948	1 148	
heinäkuu	248	201		1 196	1 349	
elokuu	307	238		1 503	1 587	
syyskuu	301	207		1 804	1 794	
lokakuu	362	303		2 166	2 097	
marraskuu	291	190		2 457	2 287	
joulukuu	257	176		2 714	2 463	
Yhteensä	2 714	2 463	551			

Vähintään yksivuotiaat kirkkoon liittyneet seurakunnittain

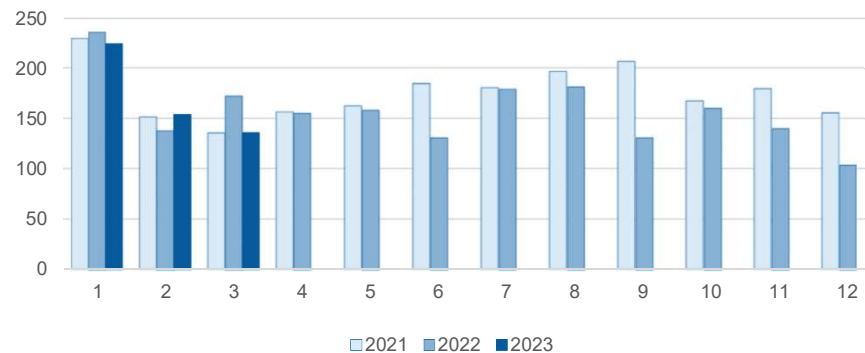
MAALISKUU 2023

Tämän sivun luvut eivät sisällä : kasteen kautta kirkkoon liittyneitä alle yksivuotiaita

Seurakunta	Kuukauden aikana kirkkoon liittyneet	Tammi–maaliskuussa kirkkoon liittyneet yhteensä		
		2021	2022	2023
Haaga	6	16	17	22
Helsingin Mikael	5	25	30	19
Helsingin tuomiokirkkosrk	15	54	61	55
Herttoniemi	..	31	24	20
Kallio	12	54	45	44
Kannelmäki	5	25	19	24
Lauttasaari	7	19	12	27
Malmi	18	66	75	68
Munkkiniemi	5	16	14	13
Oulunkylä	..	24	17	31
Paavali	9	23	35	31
Pakila	..	10	14	17
Pitäjänmäki	5	9	16	11
Roihuvuori	8	32	36	17
Töölö	17	61	68	53
Vuosaari	6	27	30	27
suomenkieliset seurakunnat	124	492	513	479
Johannes	..	11	19	16
Matteus	..	5	8	7
Petrus	..	7	5	12
ruotsinkieliset seurakunnat	12	23	32	35
Kaikki seurakunnat yhteensä	136	515	545	514

.. (kaksi pistettä -merkintä) = tieto on liian pieni esitettäväksi (alle 5)

Vähintään yksivuotiaat kirkkoon liittyneet Helsingin seurakunnissa kuukausittain 2021–2023



	kuukauden aikana			vuoden alusta yhteensä		
	2021	2022	2023	2021	2022	2023
tammikuu	229	235	224	229	235	224
helmikuu	151	138	154	380	373	378
maaliskuu	135	172	136	515	545	514
huhtikuu	156	155		671	700	
toukokuu	162	158		833	858	
kesäkuu	184	131		1 017	989	
heinäkuu	180	179		1 197	1 168	
elokuu	196	181		1 393	1 349	
syyskuu	206	131		1 599	1 480	
lokakuu	167	160		1 766	1 640	
marraskuu	179	140		1 945	1 780	
joulukuu	155	104		2 100	1 884	
Yhteensä	2 100	1 884	514			

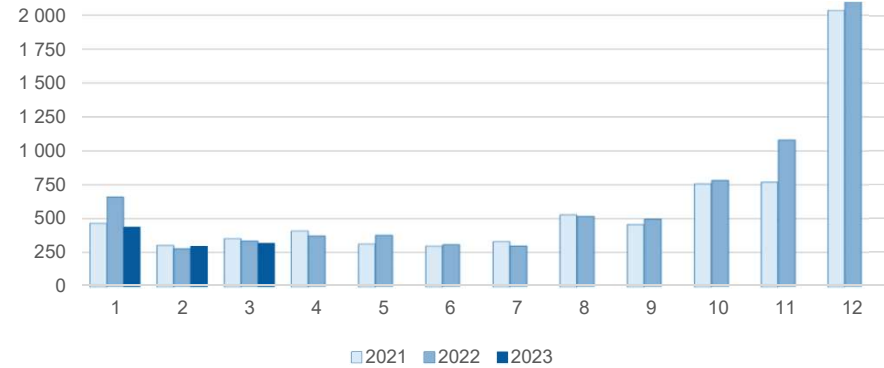
Kirkosta eronneet seurakunnittain

MAALISKUU 2023

Seurakunta	Kuukauden aikana kirkosta eronneet	Tammi–maaliskuussa kirkosta eronneet yhteensä		
		2021	2022	2023
Haaga	12	41	59	42
Helsingin Mikael	18	55	70	58
Helsingin tuomiokirkkosrk	52	137	152	131
Herttoniemi	15	60	58	58
Kallio	27	151	137	97
Kannelmäki	6	35	46	29
Lauttasaari	15	45	50	37
Malmi	26	118	136	117
Munkkiniemi	11	31	41	27
Oulunkylä	25	66	63	73
Paavali	21	61	73	71
Pakila	..	8	39	29
Pitäjänmäki	9	27	42	28
Roihuvuori	16	58	64	46
Töölö	23	102	120	97
Vuosaari	16	41	56	42
suomenkieliset seurakunnat	296	1 036	1 206	982
Johannes	16	62	35	55
Matteus	..	15	12	6
Petrus	5	13	20	13
ruotsinkieliset seurakunnat	24	90	67	74
Kaikki seurakunnat yhteensä	320	1126	1273	1056

.. (kaksi pistettä -merkintä) = tieto on liian pieni esitettäväksi (alle 5)

Kirkosta eronneet Helsingin seurakunnissa kuukausittain 2021–2023



	kuukauden aikana			vuoden alusta yhteensä		
	2021	2022	2023	2021	2022	2023
tammikuu	467	659	438	467	659	438
helmikuu	305	279	298	772	938	736
maaliskuu	354	335	320	1 126	1 273	1 056
huhtikuu	411	373		1 537	1 646	
toukokuu	315	378		1 852	2 024	
kesäkuu	300	309		2 152	2 333	
heinäkuu	332	297		2 484	2 630	
elokuu	529	517		3 013	3 147	
syyskuu	458	497		3 471	3 644	
lokakuu	756	783		4 227	4 427	
marraskuu	769	1 079		4 996	5 506	
joulukuu	2 037	2 373		7 033	7 879	
Yhteensä	7 033	7 879	1 056			

Jäsenmäärään vaikuttavat muutostapahtumat seurakunnittain viimeisimmän kuukauden aikana

MAALISKUU 2023

Seurakunta	Jäsenmäärä maaliskuun alussa	Kastetut ¹⁾ Vain ensi- rekisteröinnit		Seurakuntaan muuttaneet ²⁾	Seurakunnasta muuttaneet ²⁾	Seurakuntaan muuttaneet – seurakunnasta muuttaneet	Kirkkoon liittyneet ¹⁾ HUOM. Myös alle yksivuotiaat	Kirkosta eronneet	Muut ³⁾ tapahtumat	Jäsenmäärä maaliskuun lopussa	Jäsenmäärän muutos (+/-) maaliskuun aikana	
		Kuolleet										
Haaga	13 097	6	14	124	80	44	7	12	0	13 128	+	31
Helsingin Mikael	23 072	6	41	152	189	-37	6	18	2	22 990	-	-82
Helsingin tuomiokirkkosrk	29 439	10	20	329	314	15	29	52	7	29 428	-	-11
Herttoniemi	15 612	7	12	161	127	34	5	15	-1	15 630	+	18
Kallio	18 115	6	15	238	223	15	13	27	1	18 108	-	-7
Kannelmäki	13 224	8	12	77	116	-39	7	6	-3	13 179	-	-45
Lauttasaari	12 582	..	9	82	75	7	13	15	1	12 582	+	0
Malmi	46 183	19	45	221	242	-21	23	26	-5	46 128	-	-55
Munkkiniemi	10 161	6	13	102	76	26	5	11	-2	10 172	+	11
Oulunkylä	17 456	6	36	213	96	117	..	25	-1	17 520	+	64
Paavali	14 013	..	12	164	163	1	11	21	-2	13 994	-	-19
Pakila	12 182	..	10	33	46	-13	-5	12 158	-	-24
Pitäjänmäki	8 369	..	8	88	53	35	5	9	-1	8 395	+	26
Roihuvuori	17 314	7	17	120	138	-18	13	16	-1	17 282	-	-32
Töölö	26 043	7	23	328	258	70	24	23	-1	26 097	+	54
Vuosaari	15 608	5	13	104	111	-7	10	16	5	15 592	-	-16
suomenkieliset seurakunnat	292 470	108	300	2 536	2 307	229	178	296	-6	292 383	-	-87
Johannes	11 352	..	8	56	53	3	10	16	-4	11 338	-	-14
Matteus	4 826	..	8	17	23	-6	2	4 815	-	-11
Petrus	5 937	..	12	30	26	4	5	5	-2	5 927	-	-10
ruotsinkieliset seurakunnat	22 115	..	28	103	102	1	19	24	-4	22 080	-	-35
Kaikki seurakunnat yhteensä	314 585	109	328	2 639	2 409	230	197	320	-10	314 463	-	-122

.. (kaksi pistettä -merkintä) = tieto on liian pieni esitettäväksi (alle 5)

1) Kastetut ja kirkkoon liittyneet esitetään tällä sivulla kirkon virallisen tilastointiperiaatteen mukaisesti: kasteen kautta kirkkoon liittyneet alle yksivuotiaat sisältyvät kirkkoon liittyneiden lukumäärään.

2) Vain muutot kotimaassa.

3) Jäsenmäärän muutos (+/-) yhteensä seuraavista tapahtumista: siirto läsnä olevaan väestöön (+), siirto poissa olevaan väestöön (-), seurakunnan/kieliryhmän vaihto (+/-), peruttu muutto (+/-).

Jäsenmäärään vaikuttavat muutostapahtumat seurakunnittain vuoden 2023 aikana

TAMMIKUU–MAALISKUU 2023

Seurakunta	Jäsenmäärä vuoden alussa	Kastetut ¹⁾ Vain ensi- rekisteröinnit		Seurakuntaan muuttaneet ²⁾	Seurakunnasta muuttaneet ²⁾	Seurakuntaan muuttaneet – seurakunnasta muuttaneet	Kirkkoon liittyneet ¹⁾ <i>HUOM. Myös alle yksivuotiaat</i>	Kirkosta eronneet	Muut ³⁾ tapahtumat	Jäsenmäärä maaliskuun lopussa	Jäsenmäärän muutos (+/-) vuoden alusta	
		Kuolleet										
Haaga	13 175	19	51	338	337	1	25	42	0	13 128	-	-47
Helsingin Mikael	23 280	23	131	537	511	26	22	58	-1	22 990	-	-290
Helsingin tuomiokirkkosrk	29 457	36	57	950	912	38	83	131	1	29 428	-	-29
Herttoniemi	15 611	21	47	466	385	81	27	58	-5	15 630	+	19
Kallio	18 161	26	39	741	735	6	49	97	2	18 108	-	-53
Kannelmäki	13 255	26	33	245	314	-69	33	29	-4	13 179	-	-76
Lauttasaari	12 588	14	23	258	259	-1	41	37	0	12 582	-	-6
Malmi	46 424	64	141	621	795	-174	89	117	-17	46 128	-	-296
Munkkiniemi	10 215	10	31	223	229	-6	16	27	-5	10 172	-	-43
Oulunkylä	17 484	26	86	513	374	139	38	73	-8	17 520	+	36
Paavali	13 954	12	39	559	462	97	39	71	2	13 994	+	40
Pakila	12 226	15	33	115	144	-29	22	29	-14	12 158	-	-68
Pitäjänmäki	8 393	17	22	224	201	23	12	28	0	8 395	+	2
Roihuvuori	17 398	20	50	325	397	-72	27	46	6	17 282	-	-116
Töölö	25 929	27	77	999	751	248	70	97	-3	26 097	+	168
Vuosaari	15 680	15	49	286	343	-57	35	42	10	15 592	-	-88
suomenkieliset seurakunnat	293 230	371	909	7 400	7 149	251	628	982	-36	292 383	-	-847
Johannes	11 411	6	28	167	179	-12	32	55	-16	11 338	-	-73
Matteus	4 854	..	16	48	76	-28	10	6	-2	4 815	-	-39
Petrus	5 951	..	36	95	83	12	18	13	-7	5 927	-	-24
ruotsinkieliset seurakunnat	22 216	11	80	310	338	-28	60	74	-25	22 080	-	-136
Kaikki seurakunnat yhteensä	315 446	382	989	7 710	7 487	223	688	1 056	-61	314 463	-	-983

.. (kaksi pistettä -merkintä) = tieto on liian pieni esitettäväksi (alle 5)

1) Kastetut ja kirkkoon liittyneet esitetään tällä sivulla kirkon virallisen tilastointiperiaatteen mukaisesti: kasteen kautta kirkkoon liittyneet alle yksivuotiaat sisältyvät kirkkoon liittyneiden lukumäärään.

2) Vain muutot kotimaassa.

3) Jäsenmäärän muutos (+/-) yhteensä seuraavista tapahtumista: siirto läsnä olevaan väestöön (+), siirto poissa olevaan väestöön (-), seurakunnan/kieliryhmän vaihto (+/-), peruttu muutto (+/-).