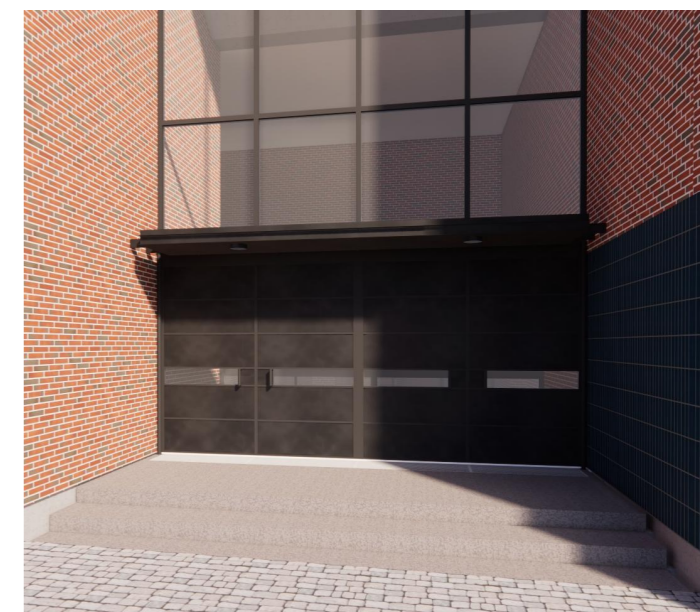
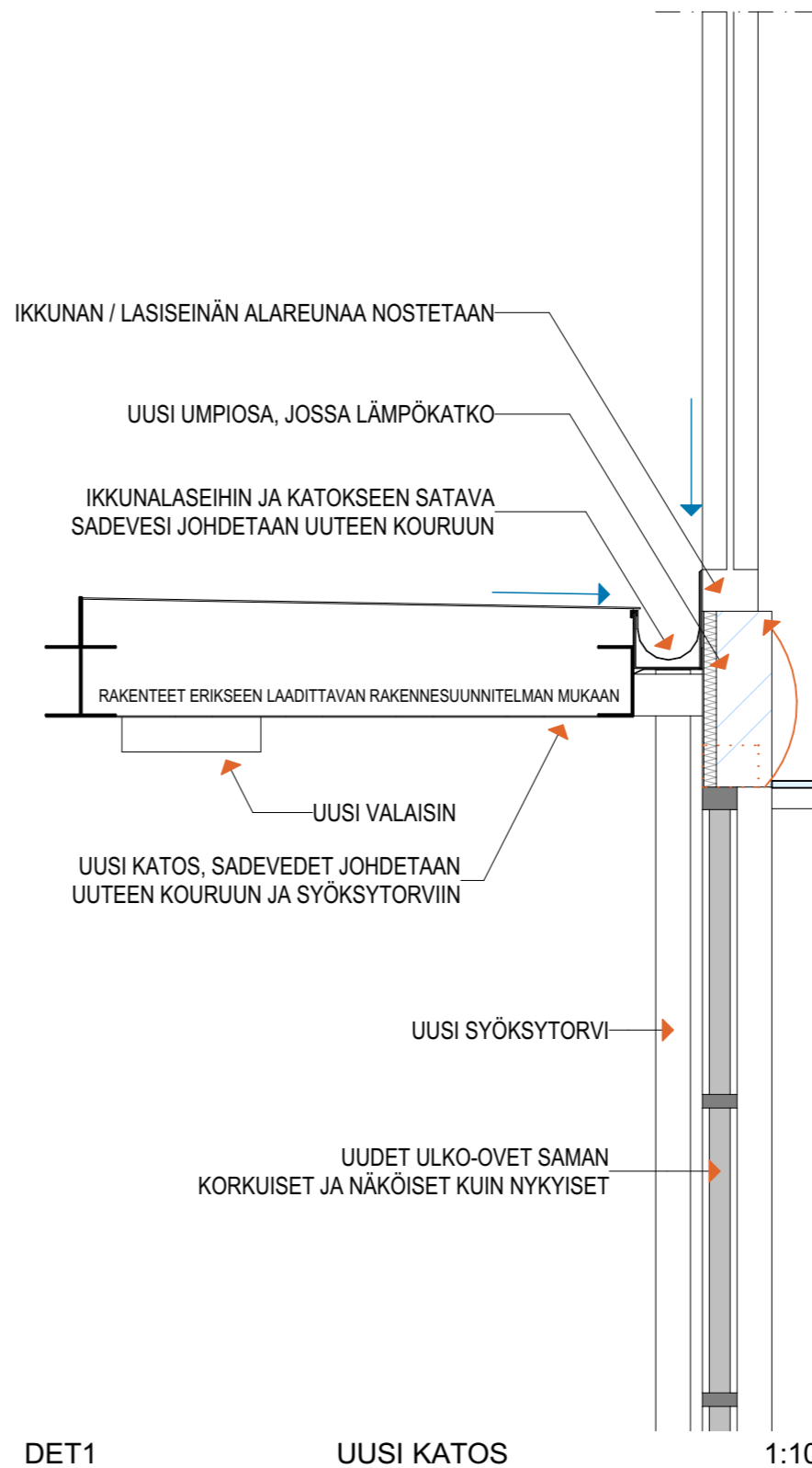
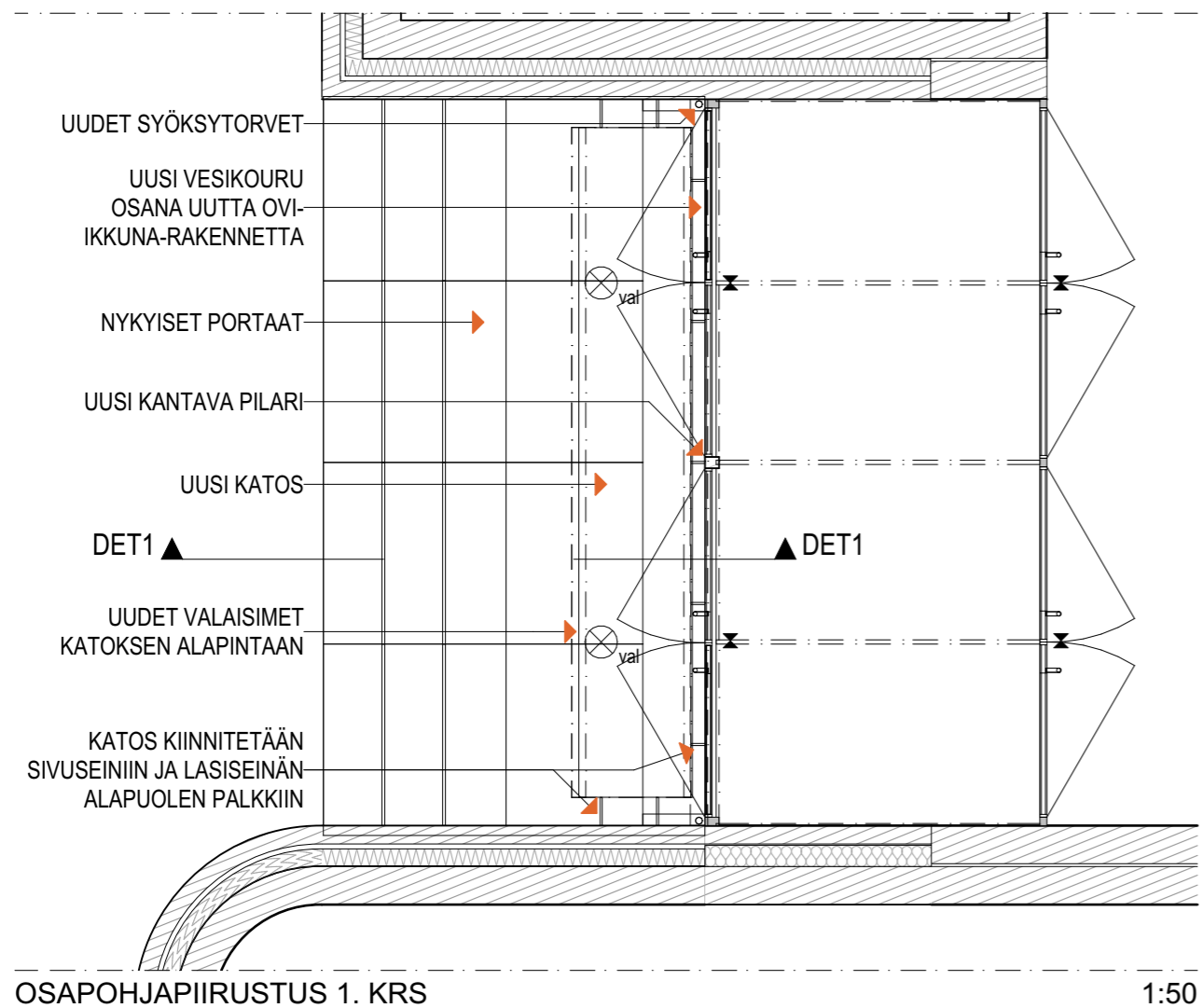



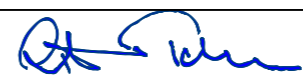
Malmin kirkon pääsisäänkäynnin ulko-ovet jäätyvät, koska ovien yläpuolella olevia ikkunoita pitkin valuva ja suoraan oviin satava vesi jäädyttää ovet. Ongelman ratkaisemiseksi ovien yläpuolelle ehdotetaan uuden katoksen, sadevesikourun ja syöksytorvien rakentamista.

- Uusi katos olisi teräsrakenteinen ja väritään musta kuten ulko-ovet ja ikkunaprofiilit.
- Katos tuetaan sivuseiniin ja lasiseinän alapuolelle sijoitettavaan teräspalkkiin lattateräspalkeilla. Katoksen suojaava osa irrotetaan sivuseinistä n. 200 mm, jotta katoksen ilme saadaan kevyeksi, eikä katos katkaise ovi-ikkuna-kokonaisuuteen yhtenäisenä johtavaa tiilimuuria.
- Ovet ja ikkunat / lasiseinä uusitaan.
 - Ovet toteutetaan nykyisen mallin mukaan. Ovien korkeus kuten nykyisin.
 - Ikkunakokonaisuuden alareunaa nostetaan n. 250 mm, jotta sen alapuolelle saadaan mahtumaan musta umpipinta, jonka kohdalle sijoitetaan sadevesikouru, katos kantavine rakenteineen ja valaisimet.
- Sadevesikouru toteutetaan kaksinkertaisena rakenteena, ja se liitetään kummastakin päästä uuteen syöksytorveen.
 - Sadevedet johdetaan nykyiseen sadevesikaivoon.



Malmin kirkon peruskorjaus

LUONNOS

 ARKKITEHTITOIMISTO ARKVIIRI OY www.arkviiri.fi	Mariankatu 14 B 12 15110 LAHTI P 03 - 7514 922	PÄÄSISÄÄNKÄYNNIN UUSI KATOS 1:50	
	PÄÄSUUNNITTELIJA  Risto Tulonen, arkkitehti safa	PVM 26.11.2021	SUUNNITTELIJA HP