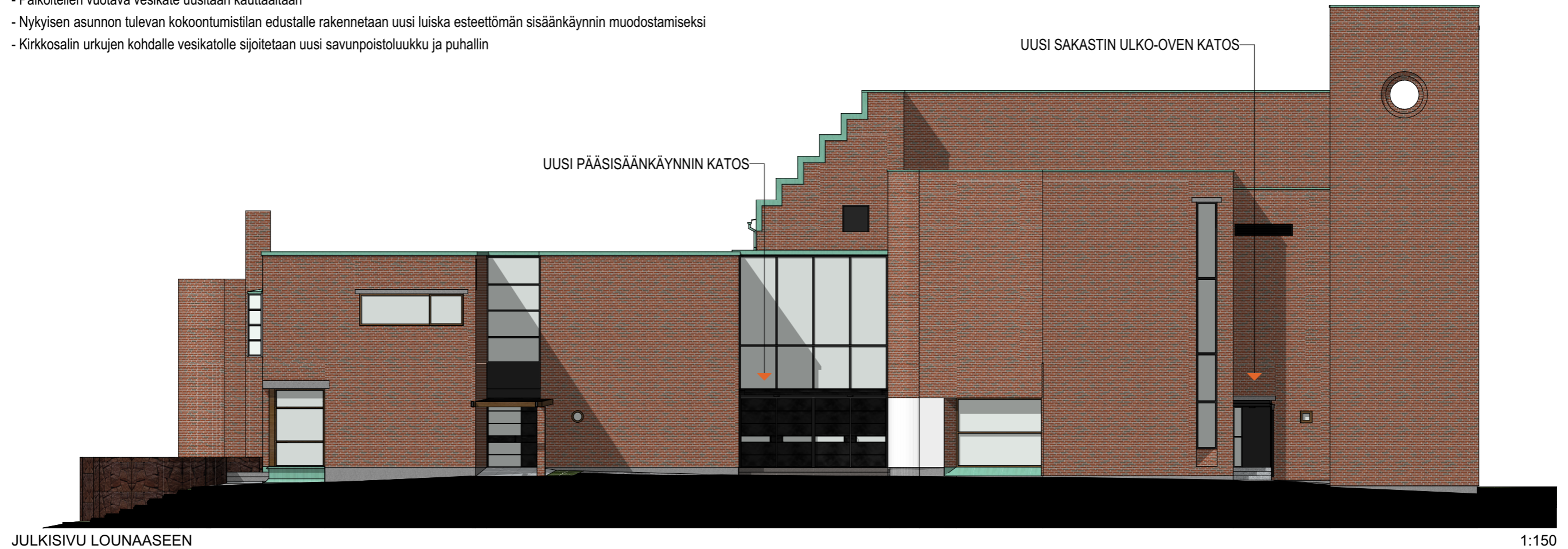



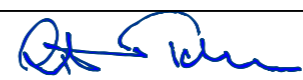
JULKISIVUIHIN KOHDISTUVAT TOIMENPITEET

- Kirkkorakennuksen julkisivujen tiilimuuraus puretaan ja korvataan uusilla tiilillä
 - nykyist lämmöneristeet uusitaan myös ja rakenteeseen lisätään tuuletusrako
- Ulko-ovet ja ikkunat uusitaan
 - betoniset palkit ovien ja ikkunoiden yläpuolella uusitaan
- Uusia katoksia rakennetaan, jotta ulko-ovet eivät jäätyisi
 - pääsisäänkäynnin ulko-ovien yläpuolelle
 - sakariston ulko-oven yläpuolelle
 - kirkkosalin ulko-oven yläpuolelle
 - A-portaan ulko-oven yläpuolelle
- Uusi katos ulko-ovien rajattuun ulkotilaan parantamaan toiminnallisuutta (mm. lastenvaunujen säilytys)
- Nykyinen vuotava katos pergolan päätteeksi kunnostetaan
- Paikoitellen vuotava vesikate uusitaan kauttaaltaan
- Nykyisen asunnon tulevan kokoontumistilan edustalle rakennetaan uusi luiska esteettömän sisäänkäynnin muodostamiseksi
- Kirkkosalin urkujen kohdalle vesikatolle sijoitetaan uusi savunpoistoluukku ja puhallin



Malmin kirkon peruskorjaus

LUONNOS

 ARKKITEHTITOIMISTO ARKVIIRI OY www.arkviiri.fi	Mariankatu 14 B 12 15110 LAHTI P 03 - 7514 922	JULKISIVU LOUNAASEEN		1:150
	PÄÄSUUNNITTELIJA  Risto Tulonen, arkkitehti safe	PVM 26.11.2021	SUUNNITTELIJA HP	ARK 1081 - 0206