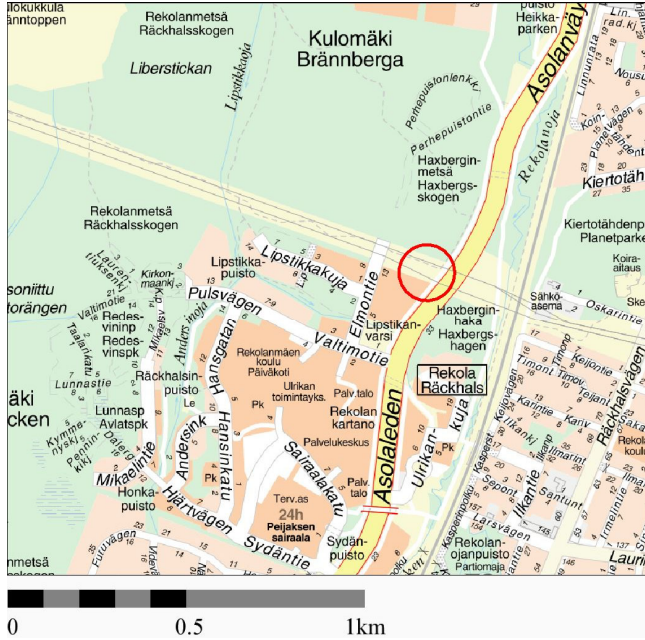


KOHTEEN SIIJAINTI



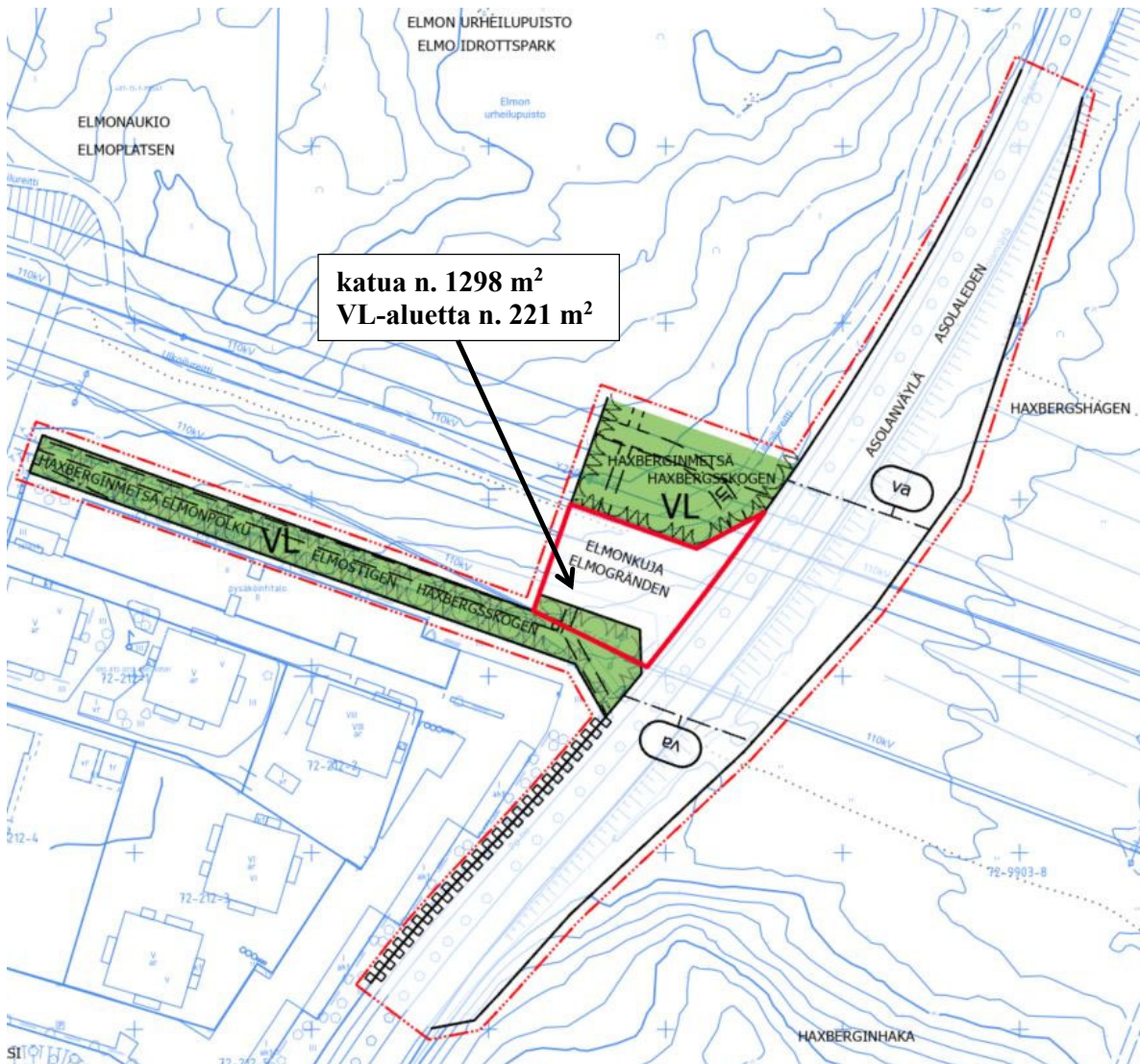
1/4

Asemakaava nro 721400

ESISOPIMUS MÄÄRÄALAN
LUOVUTUKSESTA
(katua ja VL-alueita)Helsingin Seurakuntayhtymä ja
Vantaan Seurakuntayhtymä

Kaupunginosa: ASOLA (72)

Kylä: KIRKONKYLÄ (407)

n. 1519 m²:n suuruinen määräala
kiinteistöstä: 92-407-13-7

KOHTEEN SIJAINTI



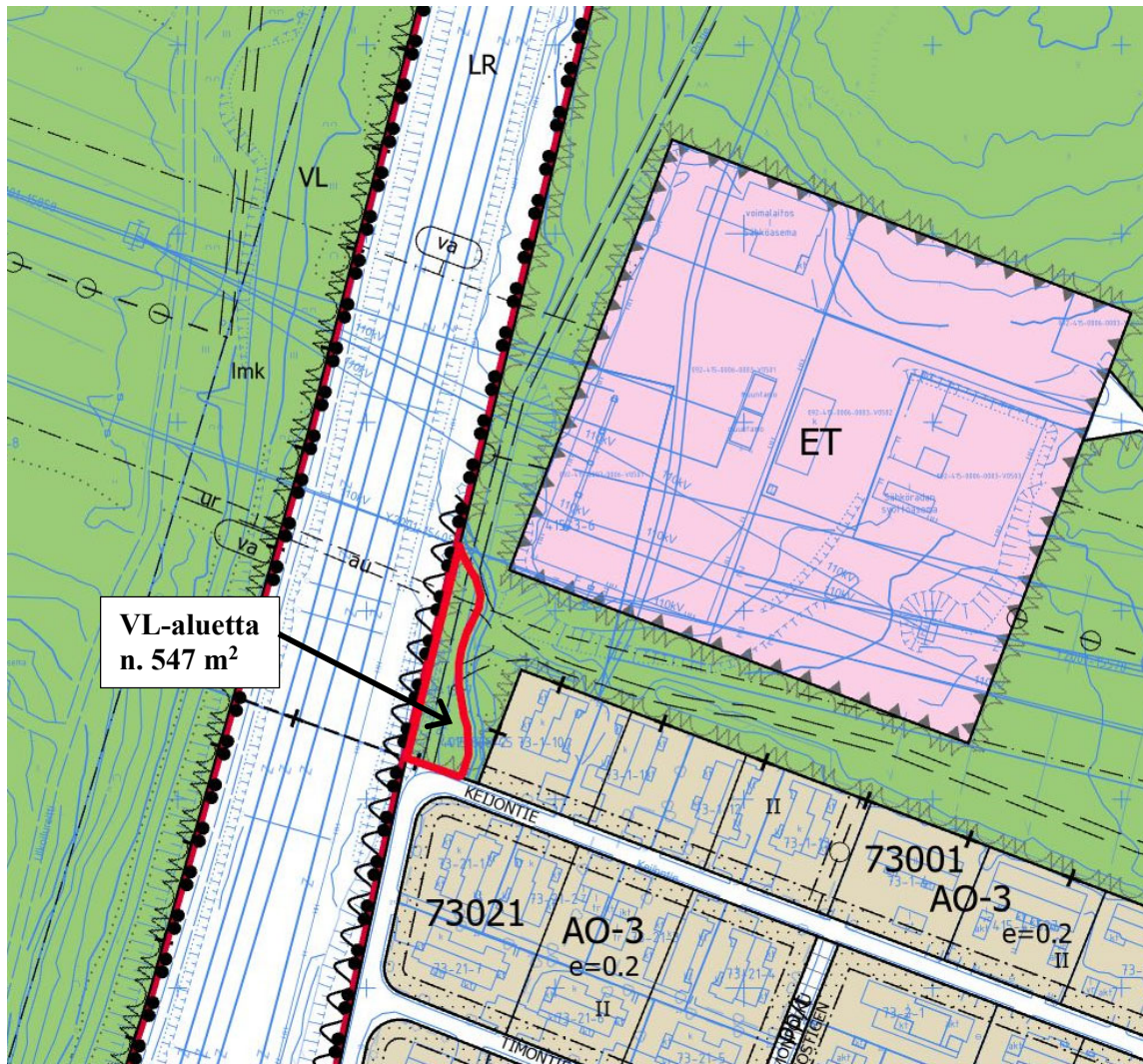
2/4

**ESISOPIMUS MÄÄRÄALAN
LUOVUTUKSESTA
(VL-alue) /
Helsingin Seurakuntayhtymä ja
Vantaan Seurakuntayhtymä**

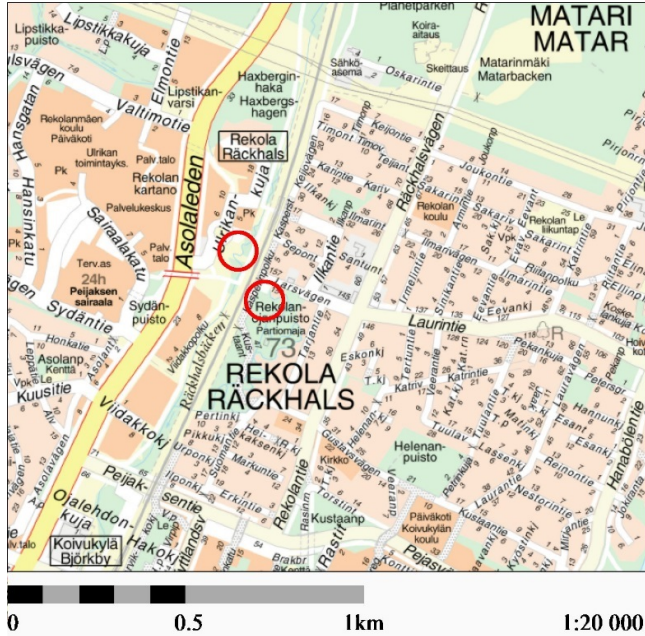
Kaupunginosa: MATARI (80)

Kylä: KIRKONKYLÄ (407)

**n. 547 m²:n suuruinen määräala
tilasta: 92-407-13-7**



KOHTEEN SIJAINTI



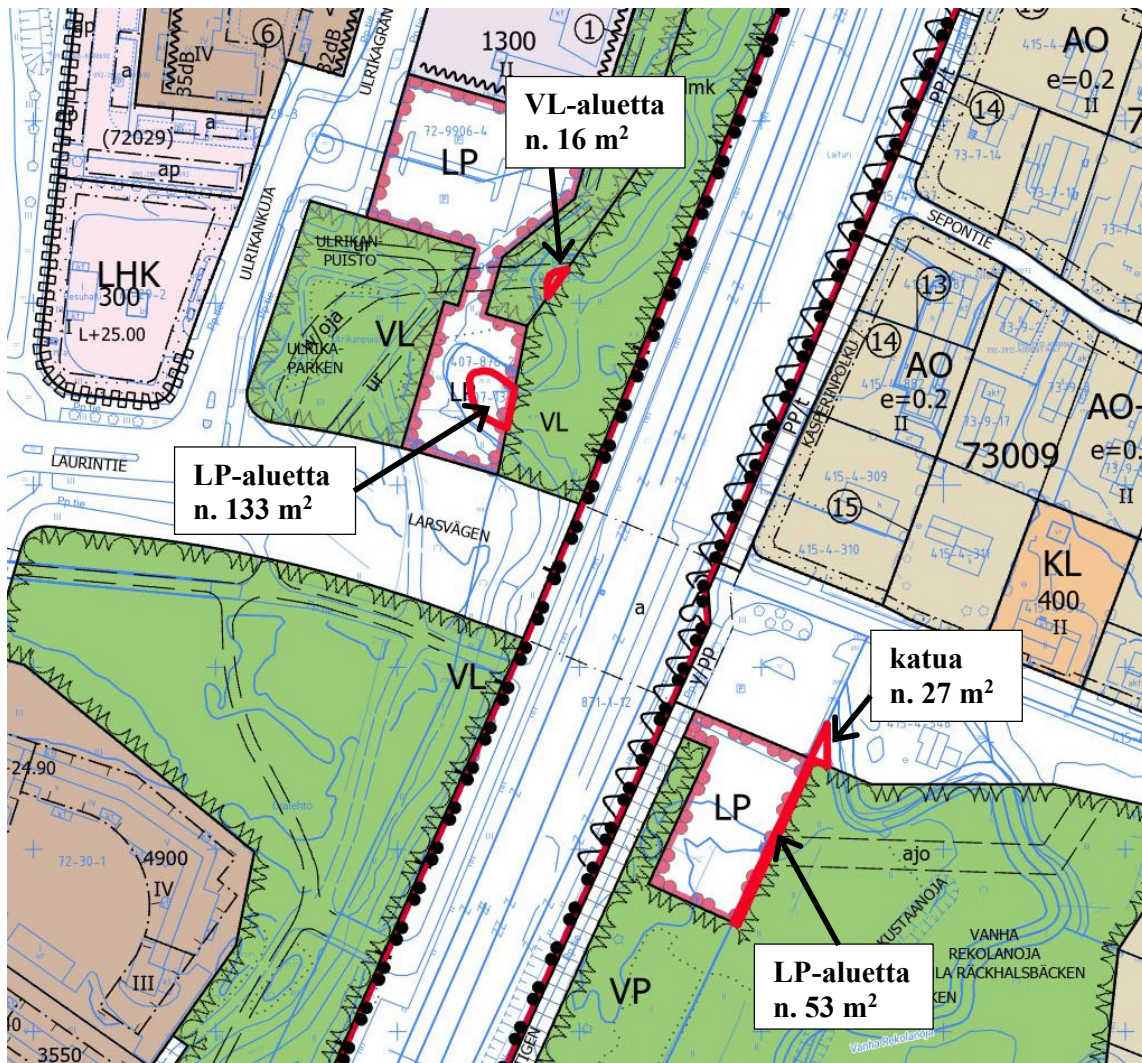
3/4

**ESISOPIMUS MÄÄRÄALAN
LUOVUTUKSESTA
(VL-, LP-alueita ja katua) /
Helsingin Seurakuntayhtymä ja
Vantaan Seurakuntayhtymä**

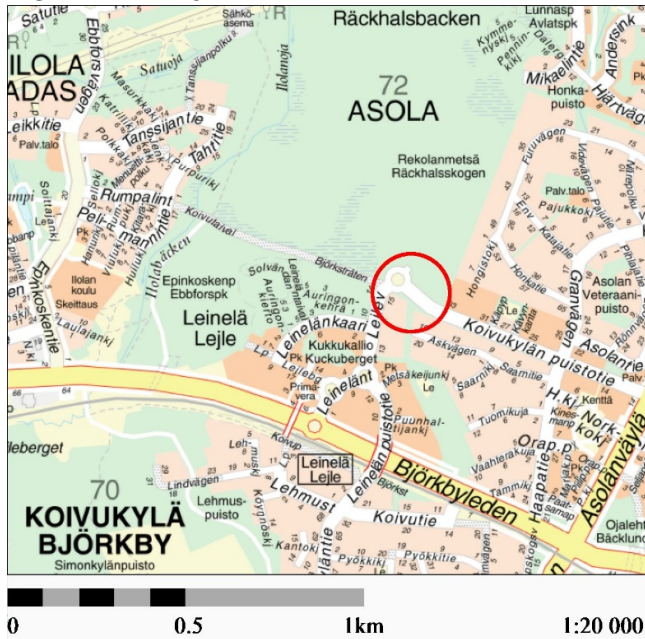
**Kaupunginosat: ASOLA (72)
REKOLA (73)**

Kylä: KIRKONKYLÄ (407)

**n. 16 m² (VL-alueita),
n. 133 m² (LP-alueita),
n. 53 m² (LP-alueita)
ja n. 27 m² (katua)
yhteensä n. 229 m²:n suuruisen
määräala tilasta: 92-407-13-7**



KOHTEEN SIIJAINTI



4/4

**ESISOPIMUS MÄÄRÄALAN
LUOVUTUKSESTA
(VL-alueita ja katua) /
Helsingin Seurakuntayhtymä ja
Vantaan Seurakuntayhtymä**

Kaupunginosa: KOIVUKYLÄ (70)

Kylä: KIRKKONKYLÄ (407)

**n. 1171 m² (VL-alueita) ja
n. 3873 m² (katua)
yhteensä n. 5044 m²:n suuruinen
määräala tilasta: 92-407-13-7**

